



the Era of Virtual Reality.

バーチャルリアリティの時代

VR/FEM/ CAD/SaaS VR-CLOUD  
**Engineer's Studio**  
 UC-win/Road/UC-1/Suite

# UC-win/Road Ver.11



## UC-win/Road Ver.11 新機能

Standard : ¥630,000 / Advanced / Driving Sim / Ultimate / 開発キットSDK

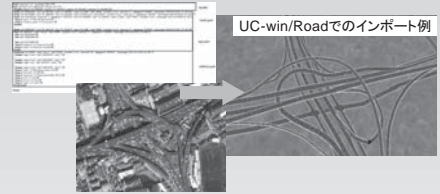
### ●高精度レンダリング (影/湖沼反射/天空自動生成)



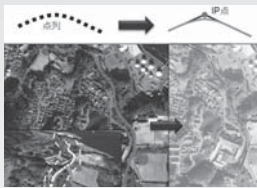
### ●SfM写真解析・点群・自動3Dモデル生成



### ●OpenStreetMap対応道路自動生成



### ●GPS点列、IP道路自動生成



### ●UI拡張、SIMパネル統合



### ●Oculus Rift (DK2) プラグイン



### ●VR-Cloud®標準 (Adv) ●cycleStreet連携 ●CAVEシステム、ヘッドトラッキング

#### Ver.12 開発予定

- 64bitネイティブ対応
- 汎用解析プラグイン拡張 (スバコン対応・並列化)
- グラフィックエンジン改良
- モデル更新機能
- AIMSUN連携プラグイン拡張
- UC-win/Road DWGツール対応強化
- 点群モデリングプラグイン機能拡張

## IM & VR

BIM/CIMによる  
 建築土木設計ソリューション



UC-win/Road  
 VR-CLOUD  
 UC-1/UC-Draw  
 3D配筋CAD  
 3DCAD Studio  
 ALLPLAN

### UC-win/Road環境アセスメントプラグイン (開発中)



自主簡易アセス

<http://assessment.forum8.co.jp/>  
 HP上で各種事業の配慮事項・簡易診断が可能

### 3DVR Simulation Contest 2015

GRAND PRIX 大分県庁発表



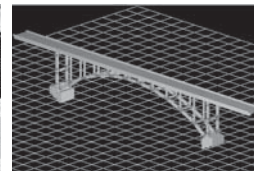
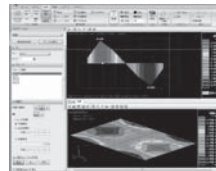
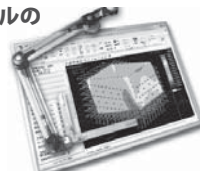
「杵築市城下町地区のまちなみ提案確認モデル」

## Engineer's Studio Ver.5.06

Advanced : ¥840,000 / Ultimate / Lite / Base

### 3次元積層プレート・ケーブルの動的非線形解析

中国語ヘルプ対応



### NARDA 第2回 ナショナル・レジリエンス・デザイン・アワード

National Resilience Design Award



Grand Prix

古屋圭司氏(初代国土強靱化担当大臣)  
 そうだったのか!!「国土強靱化と地域創生は車の両輪」  
 【講演資料・動画HP公開中!】

### FEM Engineer's Suite

Advanced Suite ¥940,000  
 Engineer's Studio® Advanced  
 弾塑性地盤解析 (GeoFEAS) 2D

Senior Suite ¥2,170,000

・Engineer's Studio® Advanced  
 ・Engineer's Studio® Ultimate  
 (前川モデル除く)  
 ・FEMLEEG Advanced

・弾塑性地盤解析 (GeoFEAS) 2D  
 ・地盤の動的有効応力解析 (UWLC)  
 ・2次元浸透流解析 (VGFlow2D)

### FEM解析・UC-1シリーズ 新製品 [2015.09~2016.03リリース]

最新ニュースはフォーラムエイト・ホームページへどうぞ → [www.forum8.co.jp](http://www.forum8.co.jp)



- 16/03/01 米国Arcbazar社と業務提携。簡易アセスとVR-Cloud®によるProjectVRを連携・展開。
- 16/02/22 スイート積算 Liteリリース。定価30万、都市・工種の限定版。新土木積算体系改訂に対応。
- 16/02/19 3D配筋CAD Ver.2リリース。断面・帯鉄筋拡張、開口部補強対応、IFC鉄筋出力、2D図面生成。
- 16/02/02 柔構造樫門の設計 Ver.9リリース。材料拡張、円管、RC巻立函体計算、縦方向L2配筋図対応。
- 16/02/02 xpswmm 2016 日/英版リリース。汚水流出域可視化、副流域排出先自動設定、オフィス計算。
- 16/01/27 矢板式係船岸の設計計算 Ver.3リリース。漁港参考図書、二建提案式、任意水平荷重対応。
- 16/01/27 ライナープレートの設計計算 Ver.4リリース。遠心力吹付け工法、設計要領第二集に対応。
- 15/12/21 NetUPDATE/WAN Ver.5リリース。検索の中止、最新版自動チェック、2つのサーバ設定対応。
- 15/11/30 水門の設計計算 Ver.4 リリース。堰柱床版任意荷重、終局ひずみ発生位置・有効幅直接指定。
- 15/11/13 新製品 二柱式橋脚の設計計算リリース。柱 (矩形小判円形)、新設、既設、補強設計、基礎連動。
- 15/11/12 柔構造樫門の設計 杭支持オプションリリース。本体縦方向における杭支持モデルの設計対応。
- 15/11/10 新製品 RC特殊堤の設計計算リリース。河川構造物の耐震性能照査指針 (H24.2) に準拠。
- 15/11/09 二重締切工の設計 Ver.3リリース。鋼矢板芯壁による洪水・地震(液状化)対策等機能に対応。
- 15/11/13 FEMLEEG Ver.6 リリース。面荷重・材料主軸任意指定、切断面断面力算定、シェル要素拡張。
- 15/11/12 柔構造樫門の設計 杭支持オプションリリース。本体縦方向における杭支持モデルの設計対応。
- 15/09/08 新製品 基礎の設計リリース。杭基礎・基礎を統合。杭基礎便覧、3D配筋、ESエクスポートに対応。

FORUM8 Co., Ltd. - Engineering Software Company develop the advanced software 3DVR/FEM

※表示価格はすべて税別です。※製品名、社名は一般に各社の商標または登録商標です。

株式会社 フォーラムエイト 東京本社

東京都港区港南 2-15-1 品川インターシティ A 棟 21F

ショールーム: 東京・名古屋/セミナールーム: 東京・大阪・名古屋・福岡・仙台・札幌・金沢・宮崎・神戸研究室・上海・青島/ハノイ・台北・ロンドン

Tel (代表) 03-6894-1888 (営業窓口) 0120-1888-58

Fax 03-6894-3888 | E-mail [f8tokyo@forum8.co.jp](mailto:f8tokyo@forum8.co.jp)

www.forum8.co.jp

