

# UC-1 Since 1981 水エシリーズ

上・下水道ソリューション

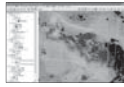
河川・砂防ソリューション

## xpswmm 2016 Upgrade

雨水流出津波・氾濫解析ソフトウェア

- ・リバーリンクと河川域レイヤ・汚水管渠解析
- ・xp2Dポスト処理ツール・ユーザ定義の危険基準
- ・1D/2Dインターフェースライン縦断面図面

xpswmm:¥660,000.  
 (50ノード)~  
 xp2D:¥1,150,000.  
 (30,000セル)~



開発中 XPCOAST フレキシブルメッシュ対応  
 津波解析プログラム

**更生管の計算 Ver.2** ¥173,000

更生自立管の常時、地震時の計算プログラム

**マンホールの設計・3D配筋 Ver.6 Upgrade** ¥264,000

現場打ち組立式マンホールの設計計算、耐震対策指針(H26)準拠

**調節池・調整池の計算 Ver.7 Upgrade** ¥254,000

防災調節池、調整池の設計を支援

**配水池の耐震設計計算 Ver.6** ¥550,000

上水用2池・1池構造の配水池耐震設計計算

**パイプラインの計算 Ver.2** ¥98,000

パイプラインの耐震計算

**ポンプ容量の計算** ¥78,000

ポンプの容量計算、揚程計算

**水門ゲートの設計計算** ¥100,000

中・小形ゲートの扉体・戸当りの設計

**矢板式河川護岸の設計計算 Ver.2 Upgrade** ¥200,000

河川護岸の設計に特化した自立式矢板の設計計算

**水門の設計計算 Ver.4** ¥359,000

水門・堰の常時・レベル1、2地震時の耐震性能照査

**等流・不等流の計算・3DCAD Ver.6 Upgrade** ¥180,000

レベル1, 1a, 2, 2a, 3の等流・不等流計算

**等流の計算 Ver.5 Upgrade** ¥70,000

レベル1, 1a, 2, 2a, 3の等流計算

**揚排水機場の設計計算 Ver.3** ¥550,000

揚排水機場の耐震性能照査

**開水路の設計・3D配筋 Ver.2 Upgrade** ¥153,000

土地改良「水路工」に特化したU型開水路計算・図面作成

## UC-win/Road

for Tsunami ¥336,000  
 for xpswmm ¥336,000  
 3次元バーチャルリアリティ 土石流シミュレーション ¥336,000

**大型ハニカムボックスの設計計算** ¥500,000

大型ハニカムボックスを用いた雨水地下貯留施設の設計計算

**ハニカムボックスの設計計算** ¥550,000

ハニカムボックスを用いた雨水貯留槽の設計計算

**水道管の計算** ¥100,000

水道管の管厚選定、耐震計算プログラム

**BOXカルバートの設計・3D配筋(下水道耐震) Ver.10** ¥306,000

下水道基準(H26)準拠のBOXカルバート耐震設計

**下水道管の耐震設計計算 Ver.2** ¥222,000

本体鉛直断面、軸方向、管きよ接合部の耐震計算、耐震対策指針(H26)準拠

**管網の設計・CAD** ¥359,000

上水道配水システムの管路網解析

**耐震性貯水槽の計算** ¥88,000

現場打ち鉄筋コンクリート製水槽の耐震設計計算

**水路橋の設計計算** ¥98,000

鉄筋コンクリート水路橋(フルーム形式)の断面照査

**RC特殊堤の設計計算** ¥380,000

河川構造物に特化した特殊堤の2次元一体解析による設計計算

**柔構造樋門の設計・3D配筋 Ver.9 Upgrade** ¥470,000

柔構造樋門本体、付属物の設計計算、図面作成

**かごマットの設計計算** ¥143,000

平張り・多段積み工法対応のかごマット護岸設計計算

**落差工の設計計算 Ver.3** ¥118,000

落差工に必要な水理設計計算、安定断面計算

**砂防堰堤の設計計算 Ver.2** ¥202,000

砂防堰堤(不透過型、透過型、部分透過型)の設計計算

**洪水吐の設計計算 Ver.2** ¥98,000

洪水吐の構造設計計算

**ため池の設計計算 Ver.3 Upgrade** ¥173,000

ため池の設計計算(堤体の安定計算)

## UC-1 Engineer's Suite 水エスイート

Advanced Suite  
 ¥960,000~

- BOXカルバートの設計・3D配筋(下水道耐震)
- マンホールの設計・3D配筋
- 調節池・調整池の計算
- 柔構造樋門の設計・3D配筋
- 洪水吐の設計計算
- 等流・不等流の計算・3D配筋
- 開水路の設計・3D配筋



## Engineer's Studio

解析支援サービス

樋門縦方向  
 解析支援サービス費: ¥384,038



詳細 <http://www.forum8.co.jp/product/ucwin/ES/ESkaiseiki.htm>

## 『都市の洪水リスク分析』

-減災からリスクマネジメントへ-

著者: 守田 優 氏(芝浦工業大学 副学長/教授)

出版: FORUM8パブリッシング

発行: 2014年11月20日

価格: 2,800円

都市の洪水リスク解析

RISK

FORUM8



書籍のご購入は、フォーラムエイト公式サイト  
 またはAmazon.co.jp、rakuten.co.jpで!

★2017年卒、第二新卒/インターンシップ募集中

※表示価格はすべて税別です。※製品名、社名は一般に各社の商標または登録商標です。

株式会社 フォーラムエイト 東京本社

東京都港区港南 2-15-1 品川インターシティ A 棟 21F

ショールーム: 東京・名古屋/セミナールーム: 東京・大阪・名古屋・福岡・仙台・札幌・金沢・宮崎・神戸研究室・上海・青島/ハノイ・台北・ロンドン

Tel (代表) 03-6894-1888 (営業窓口) 0120-1888-58

Fax 03-6894-3888 | E-mail f8tokyo@forum8.co.jp



フォーラムエイト®  
 www.forum8.co.jp