

# UC-win/Road™ Ver.11



## UC-win/Road Ver.11 新機能

2016年6月リリース

Standard: ¥630,000 / Advanced / Driving Sim / Ultimate / 開発キットSDK

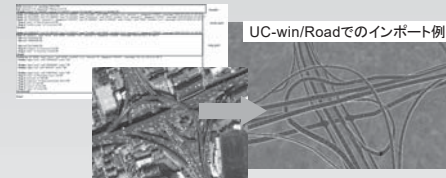
### ●高精度レンダリング (影/湖沼反射/天空自動生成)



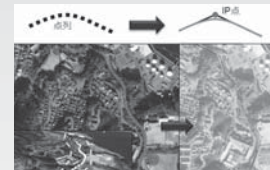
### ●SfM写真解析・点群・自動3Dモデル生成



### ●OpenStreetMap対応道路自動生成



### ●GPS点列、IP道路自動生成



### ●UI拡張、SIMパネル統合



### ●Oculus Rift (DK2) プラグイン



### Ver.12 開発予定

### ●64bitネイティブ対応

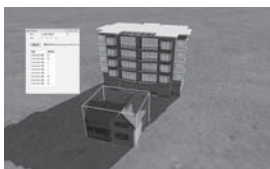
- 汎用解析プラグイン拡張 (スパコン対応・並列化)
- グラフィックエンジン改良 ●モデル更新機能
- AIMSUN連携プラグイン拡張
- UC-win/Road DWGツール対応強化
- 点群モデリングプラグイン機能拡張

### ●VR-Cloud®標準 (Advanced)

### ●エアロバイクcycleStreet連携

### ●CAVEシステム、ヘッドトラッキング

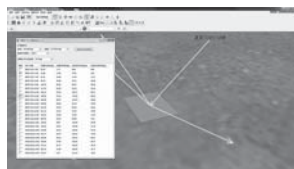
## UC-win/Road環境アセスメントプラグイン (開発中)



日照・日影Sim



緑視率判定



太陽パネル反射光Sim

自主簡易アセス <http://assessment.forum8.co.jp/> HP上で各種事業の配慮事項・簡易診断が可能

### 関連書籍

### 環境アセス&VRクラウド

～環境コミュニケーションの新展開～

3DVRおよびクラウドの活用による環境アセスメント手法とその開発について、豊富な事例と共に解説。

- 著者: 傘木 宏夫
- 発行: 2015年11月19日
- 価格: ¥2,800
- 出版社: フォーラムエイトパブリッシング



BOOK 弊社HPまたは [amazon.co.jp](http://amazon.co.jp) [rakuten.co.jp](http://rakuten.co.jp)にて販売中!

## UC-win/Road プロジェクションマッピングテーブル

UC-win/Roadと3Dモデルを利用した  
全方位マッピングによるデザインシミュレーションシステム



## プロジェクションマッピングへの活用事例

### ●錦帯橋プロジェクションマッピング「時空の架け橋」

プロジェクションマッピング投影シーン

UC-win/Roadで作成したVRデータ



▲2015.5.30 山口県岩国市 錦帯橋

### ●フォーラムエイトデザインフェスティバル 2015 Eve



▲2015.11.17 品川プリンスホテル クラブeX

## マルチクラスタデジタルサイネージシステム

マルチ画面の6Kディスプレイと赤外線深度センサを利用したインタラクティブ操作 (双方向的) のデジタルサイネージシステム。ジェスチャーやモーションを使った直観的な操作が可能です。



6KデジタルサイネージAirDriving

活用例: 都市空中散歩

★2017年卒、第二新卒 / インターンシップ募集中

※表示価格はすべて税別です。※製品名、社名は一般に各社の商標または登録商標です。

株式会社 フォーラムエイト 東京本社

東京都港区港南 2-15-1 品川インターシティ A棟 21F

ショールーム: 東京・名古屋/セミナールーム: 東京・大阪・名古屋・福岡・仙台・札幌・金沢・宮崎・神戸研究室・上海・青島/ハノイ・台北・ロンドン

Tel (代表) 03-6894-1888 (営業窓口) 0120-1888-58

Fax 03-6894-3888 | E-mail [f8tokyo@forum8.co.jp](mailto:f8tokyo@forum8.co.jp)

**FORUM 8**  
フォーラムエイト®

[www.forum8.co.jp](http://www.forum8.co.jp)

# UC-win/Road Ver.11



## UC-win/Road Ver.11 新機能

2016年6月リリース

Standard: ¥630,000 / Advanced / Driving Sim / Ultimate / 開発キットSDK

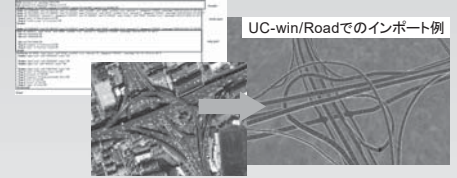
### ●高精度レンダリング (影/湖沼反射/天空自動生成)



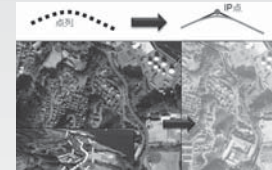
### ●SfM写真解析・点群・自動3Dモデル生成



### ●OpenStreetMap対応道路自動生成



### ●GPS点列、IP道路自動生成



### ●UI拡張、SIMパネル統合



### ●Oculus Rift (DK2) プラグイン



### Ver.12 開発予定

### ●64bitネイティブ対応

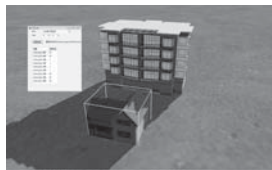
- 汎用解析プラグイン拡張 (スバコン対応・並列化)
- グラフィックエンジン改良
- モデル更新機能
- AIMSUN連携プラグイン拡張
- UC-win/Road DWGツール対応強化
- 点群モデリングプラグイン機能拡張

### ●VR-Cloud®標準 (Advanced)

### ●エアロバイクcycleStreet連携

### ●CAVEシステム、ヘッドトラッキング

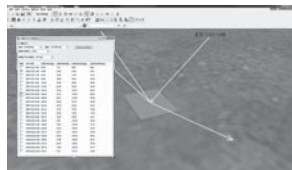
## UC-win/Road環境アセスメントプラグイン (開発中)



日照・日影Sim



緑視率判定



太陽パネル反射光Sim

自主簡易アセス <http://assessment.forum8.co.jp/> HP上で各種事業の配慮事項・簡易診断が可能

### 関連書籍

## 環境アセス&VRクラウド ～環境コミュニケーションの新展開～

3DVRおよびクラウドの活用による環境アセスメント手法とその開発について、豊富な事例と共に解説。

- 著者: 傘木 宏夫
- 発行: 2015年11月19日
- 価格: ¥2,800
- 出版社: フォーラムエイトパブリッシング



BOOK 弊社HPまたは [amazon.co.jp](http://amazon.co.jp) [rakuten.co.jp](http://rakuten.co.jp)にて販売中!

## UC-win/Road プロジェクションマッピングテーブル

UC-win/Roadと3D模型を利用した  
全方位マッピングによるデザインシミュレーションシステム



## プロジェクションマッピングへの活用事例

### ●錦帯橋プロジェクションマッピング「時空の架け橋」



▲2015.5.30 山口県岩国市 錦帯橋

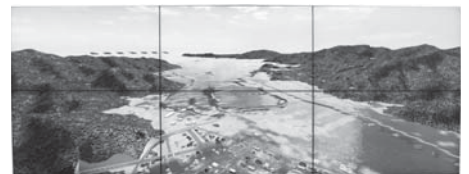
### ●フォーラムエイトデザインフェスティバル 2015 Eve



▲2015.11.17 品川プリンスホテル クラブeX

## マルチクラスタデジタルサイネージシステム

マルチ画面の6Kディスプレイと赤外線深度センサを利用したインタラクティブ操作 (双方向的) のデジタルサイネージシステム。ジェスチャーやモーションを使った直観的な操作が可能です。



6KデジタルサイネージAirDriving

活用例: 都市空中散歩

★2017年卒、第二新卒 / インターンシップ募集中

※表示価格はすべて税別です。※製品名、社名は一般に各社の商標または登録商標です。

株式会社 フォーラムエイト 東京本社

東京都港区港南 2-15-1 品川インターシティ A 棟 21F

ショールーム: 東京・名古屋 / セミナールーム: 東京・大阪・名古屋・福岡・仙台・札幌・金沢・宮崎・神戸研究室・上海・青島 / ハノイ・台北・ロンドン

Tel (代表) 03-6894-1888 (営業窓口) 0120-1888-58

Fax 03-6894-3888 | E-mail [f8tokyo@forum8.co.jp](mailto:f8tokyo@forum8.co.jp)



フォーラムエイト®

[www.forum8.co.jp](http://www.forum8.co.jp)