

### NEW! 新製品・バージョンアップ製品

※表示価格はすべて税別価格です。

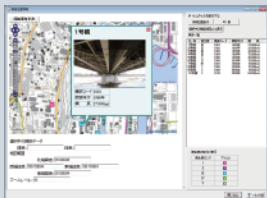
## 橋梁長寿命化修繕計画策定支援システム Ver.2

道路橋の長寿命化修繕計画の作成を行うプログラム

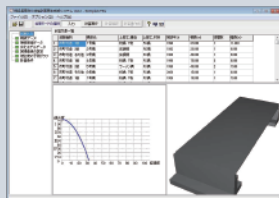
価格: ¥200,000 レンタル: ¥40,000~ WindowsXP/Vista/7/8 対応 '14.2.1 リリース

### ●主なリビジョンアップ内容

- ・予算の平準化機能に対応。(毎年の予算を上回る工事を前倒し、または、先送りすることが可能)
- ・修繕計画策定のための出力機能を追加。(橋長、架設年代、位置情報等の図表出力が可能)
- ・更新(架替え)時期の任意設定に対応。(予防保全型、事後保全型の管理水準を変更可能)
- ・補修工事の数量について任意係数入力に対応。
- ・点検結果/補修履歴の出力機能に対応。
- ・3D描画機能に対応



▲位置情報



▲メイン画面

対象製品	改訂期限	価格
橋梁長寿命化 修繕計画策定支援システム	'14.8.31	¥100,000

## BOXカルバートの設計 Ver.13 Ver.13

BOXカルバート1~3連の断面方向、縦方向、ウイングの設計・図面作成プログラム

価格: Advanced ¥350,000 レンタル: ¥70,000~

Standard ¥280,000 レンタル: ¥56,000~

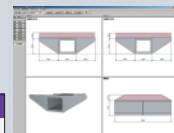
Lite ¥200,000 レンタル: ¥40,000~ WindowsXP/Vista/7/8 対応 '14.3.13 リリース

### ●主なリビジョンアップ内容

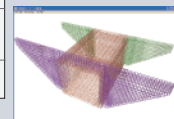
- ・「土地改良施設 耐震設計の手引き」(H16.3)対応
- ・地震時動水圧対応
- ・縦断方向の地震時検討対応(下水道基準)
- ・曲率でのレベル2照査対応(地震時検討)(Advanced版のみ対応)

### ●製品構成

製品名	機能
BOXカルバートの設計 Ver.13 Lite	通常設計 (1~3連ボックスカルバートの常時計算) 斜角付きボックスカルバート
BOXカルバートの設計 Ver.13 Standard	Lite版機能 門型カルバート 限界状態設計 1~3連ボックスカルバートの地震時検討
BOXカルバートの設計 Ver.13 Advanced	Standard版機能 現行のレベル2地震時照査オプション機能



▲メイン画面



▲全体表示  
(本体と翼壁本体)

製品名	改訂期限	価格
BOXカルバートの設計Ver.12→Ver.13 Standard	'14.6.30	¥140,000
BOXカルバートの設計Ver.12→Ver.13 Advanced	'14.6.30	¥175,000

### ●その他バージョンアップ製品 改訂期間間近です。ぜひともお急ぎ下さい!

製品名 / 価格	製品概要・改訂内容	出荷開始	改訂期限
<b>イージースラブ・ラーメン橋の設計 (ESB/ERB) Ver.3 (平成24年道示対応版)</b> 新規: ¥300,000~ アップグレード: ¥100,000~	・道路橋示方書・同解説III コンクリート橋編 平成24年3月 (社)日本道路協会対応 ・鉄筋材質にSD390、SD490を追加 ・荷重の組合せに衝突荷重又は地震の影響を考慮する場合の許容応力度の基本値を追加 ・地域別補正係数の対応・下部工のM-φ曲線の対応・杭の各種計算、基準値、杭頭接合部の対応	'13.09.03	'13.03.31
<b>橋脚の復元設計計算</b> 新規: ¥150,000 特別価格: ¥90,000 (対象: 橋脚の設計 Ver.10(平成24年道示対応版)オプション)	・H2 道示VIに準拠したレベル2 地震時柱の保有水平耐力法による照査 ・H7 復旧仕様準拠したレベル2 地震時柱の保有水平耐力法による照査 ・H8 道示VIに準拠したレベル2 地震時柱の保有水平耐力法による照査 ・H14 道示VIに準拠したレベル2 地震時柱の保有水平耐力法による照査 ・H7 復旧仕様~ H24 道示改定前の既設検討・補強設計	'13.10.07	'13.03.31
<b>箱式橋台の設計計算 Ver.7</b> 新規: ¥250,000 アップグレード: ¥125,000	・橋軸差フーチングの設計に対応・付属設計時において、側方移動の判定機能を追加 ・杭基礎の突出部杭体の慣性力の考慮に対応・平板解析時の翼壁の設計を拡張 ・平板解析時の底版中央部の設計を拡張・橋座の設計において、押抜きせん断照査を追加	'13.09.03	'13.03.31
<b>ラーメン式橋台の設計計算 Ver.7</b> 新規: ¥250,000 アップグレード: ¥125,000	・橋軸差フーチングの設計に対応・付属設計時の側方移動の判定機能を追加 ・前後趾と底版中央部の厚さが違う形状に対応・杭突出部がある場合に杭体の慣性力を考慮 ・平板解析時の翼壁の設計を拡張	'13.09.26	'13.03.31
<b>基礎の設計計算 Ver.11</b> 新規: ¥350,000 アップグレード: ¥175,000	・自動杭配置機能を追加 ・既製杭の自動断面変化位置決定機能を追加	'13.09.17	'13.03.31
<b>杭基礎の設計 Ver.11</b> 新規: ¥250,000 アップグレード: ¥125,000	・圧密沈下地盤での斜杭の照査を追加 ・杭基礎: 逆T式橋台の底版照査(許容応力度法)に対応	'13.09.17	'13.03.31
<b>遮音壁の設計計算 Ver.3</b> 新規: ¥100,000 アップグレード: ¥50,000	・杭基礎での腐食代を考慮した計算に対応・地盤反力係数を直接入力に対応 ・水平方向の任意荷重の設定に対応・回折による騒音レベル低減量の簡易推定機能を追加 ・初期入力の印刷に対応	'13.09.06	'13.03.31
<b>調節池・調整池の計算 Ver.6</b> 新規: ¥220,000 アップグレード: ¥110,000	・オフィス情報の複数ケースの計算に対応 ・オフィス情報(寸法、設置位置等)、ポンプの設置有無、せき設置有無の指定に対応 ・結果出力の一覧表形式に対応・土地改良事業設計指針「ため池整備」P-136に準拠した流量の割増に対応 ・等流速法の流入時間t1をカーベイス(kerby)で計算できるように対応	'13.09.03	'13.03.31
<b>水門の設計計算 Ver.3</b> 新規: ¥320,000 アップグレード: ¥160,000	・Engineer's Studio®へのエクスポート機能を追加・湛水位の水位条件を最大3ケースまで対応 ・門柱・堰柱のレベル2照査で終局変位算出エラーに対応した計算オプションを追加 ・単柱式門柱の水方向照査に、せん断スパンを考慮できる計算オプションを追加 ・地盤面における水平震度khgの直接指定機能を追加	'13.09.03	'13.03.31

※社名、製品名は一般に各社の登録商標または商標です。

### campaign! キャンペーン情報

#### Windows8.1パソコン0円キャンペーン (2014年3月1日~2014年4月30日)

当社製品購入時、製品定価(税抜き)81万円以上で**1台無料**で提供します。製品定価での購入となります。81万円毎に無料で1台提供いたします。  
なお、UC-win/Road、Engineer's Studio®用パソコンは、さらにお得。高性能グラフィックス搭載機種を無料提供いたします。  
※先着合計100台まで。同一機種が手配できない場合は原則として同等仕様のパソコンとなります。 ※新規ライセンス購入がある場合に限りです。

#### クロス・エンジニアスイートキャンペーン (2014年3月1日~2014年4月30日)

構成製品を下記条件で新規購入する場合、すべて**20%OFF!**(オプション、同時新規保守サポートも**20%OFF!**)

(1) UC-1+FEMクロススイート 特典条件: 構成製品から2製品以上を新規購入の場合 (2) UC-1+土工・下部工クロススイート 特典条件: 構成製品から3製品以上を新規購入の場合

#### 有償セミナー・CPDセミナーキャンペーン (2014年3月1日~2014年4月30日)

年度末、年度初めでお忙しい中のご参加に感謝し、有償セミナー同時申込み、**2人目以降は半額**とさせていただきます。

#### building EXODUS Ver.6リリースキャンペーン (2014年1月27日~2014年3月31日)

building EXODUS Ver.6リリースにあたって、新規購入・バージョンアップを定価より**10%OFF**の価格で提供致します。さらに、EXODUS解析支援サービス、UC-win/Road連携VRシミュレーションサービスを定価より**5%OFF**の価格で提供致します。

#### WANキャンペーン、スイートキャンペーン (2013年11月1日~2014年3月31日)

WANアクティベート移行、WANライセンス導入を**20%OFF**の価格で提供致します。さらにUC-1シリーズ各製品をセット版にクラウド対応、CIM機能を強化したエンジニアスイート製品を定価より**20%OFF**、特別価格より**10%OFF**で提供致します。

最新情報はホームページをご覧ください。

[www.forum8.co.jp](http://www.forum8.co.jp)

東京本社 Tel 03-6894-1888 Fax 03-6894-3888  
大阪支社 Tel 06-7711-3888 Fax 06-7709-9888  
福岡営業所 Tel 092-289-1880 Fax 092-289-1885  
名古屋事務所 Tel 052-222-1887 Fax 052-222-1883  
仙台事務所 Tel 022-208-5588 Fax 022-208-5590  
札幌事務所 Tel 011-806-1888 Fax 011-806-1889  
金沢事務所 Tel 076-254-1888 Fax 076-255-3888

※社名、製品名は一般に各社の登録商標または商標です。

**FORUM 8**  
東京/大阪/名古屋/福岡/宮崎/仙台/札幌/金沢