

NEW! 新製品・バージョンアップ製品

※表示価格はすべて税別価格です。

柔構造樋門の設計 Ver.9 Ver.1.0

Windows Vista/7/8 対応
'16.02.02 リリース

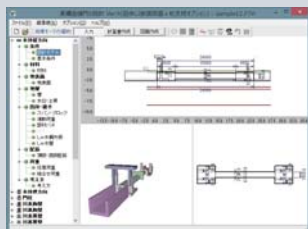
柔構造樋門本体の縦方向の設計計算を支援するプログラム

価格: ¥1470,000

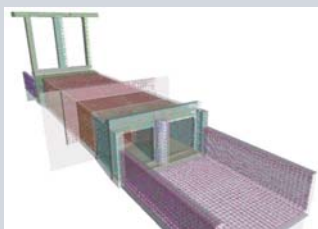
函体縦方向レベル2断面照査オプション ¥80,000 杭支持オプション ¥173,000

●主なリビジョンアップ内容

- 1.材料基準に道路土工カルバート工指針 平成21年度を追加
- 2.主鉄筋に丸鋼(SR235)対応、鉄筋量の直接指定に対応
- 3.胸壁一地盤反力度における複数ケースの一括取得へ対応
- 4.本体縦方向一設計施工マニュアル(案) H15 東北地盤準拠したカラー継手計算に対応
- 5.本体横方向一円管(ダクタイル鑄鉄)、RC巻立函体(矩形換算)の計算に対応
- 6.本体横方向一温度荷重、隅角部集中格点の計算に対応
- 7.本体横方向一曲げ応力度照査時にハンチの影響を考慮するように対応
- 8.門柱一ゲート高、管理橋の設置オフセットの考慮に対応
- 9.胸壁一つま先版、かかと版ごとにLの入力、断面力計算、連動荷重の計算に対応
- 10.本体縦方向一剛支持モデルにおける相対変位置、水平変位置、水平方向の地盤バネ反力の計算に対応
- 11.本体縦方向一レベル2の配筋図出力に対応
- 12.サンプルデータに推奨する初期値(計算スイッチ)設定に対応



▲メイン画面



▲3次元配筋図

xpswmm 2016 Ver.1.0

Windows Vista/7/8 対応
'16.02.02 リリース

雨水流出解析・氾濫解析ソフトウェア

価格: ¥660,000 (50ノード) ~

●主なリビジョンアップ内容

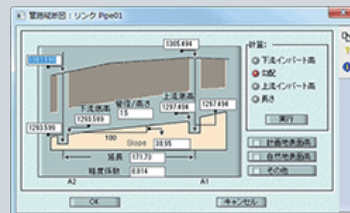
- 1.汚水流出域(Sewersheds)レイヤー追加による汚水流出域の可視化に対応
- 2.副流域の排出先の自動設定機能に対応
- 3.背景画像の透過率調節機能に対応
- 4.円形および矩形のオリフィス面積計算機能に対応



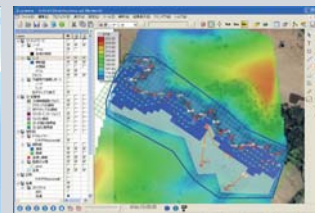
▲ノードの設定



▲リンクの設定



▲管路縦断データの入力



▲氾濫解析例

矢板式係船岸の設計計算 Ver.3 Ver.1.0

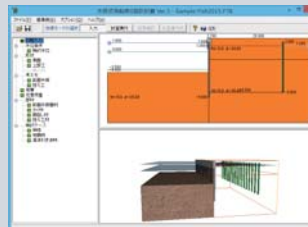
Windows Vista/7/8 対応
'16.01.27 リリース

「港湾の施設の技術上の基準・同解説」、
「漁港・漁場の施設の設計の手引」に準拠した設計計算プログラム

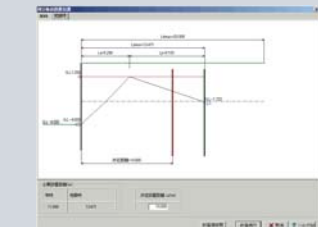
価格: ¥336,000

●主なリビジョンアップ内容

- 1.「漁港・漁場の施設の設計参考図書(2015年版)」に対応
- 2.前面矢板壁への任意水平荷重の載荷に対応
- 3.見かけの震度の算出法に「二建の提案式」を追加
- 4.腐食関連の改善: 鋼矢板の低減係数の自動決定に対応
- 5.部分係数の保存・読込に対応



▲メイン画面



▲控え杭の設置位置

ライナープレートの設計計算 Ver.4 Ver.1.0

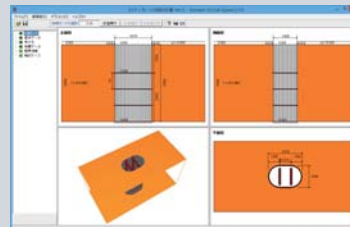
Windows Vista/7/8 対応
'16.01.27 リリース

ライナープレート設計・施工マニュアル (H12年6月) に基づき、
ライナープレート立坑の設計を行うプログラム

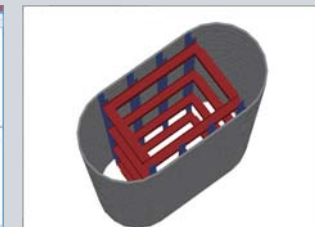
価格: ¥157,000

●主なリビジョンアップ内容

- 1.遠心力吹付け工法に対応
- 2.設計要領 第二集のモルタルライニング及び吹き付けコンクリートによる土留構造に対応
- 3.補強リングピッチ、継手ボルト孔径の任意設定に対応



▲メイン画面(小判型)



▲支保工配置3次元表示

●その他バージョンアップ製品 **改訂期限間近です。ぜひともお急ぎ下さい!**

製品名 / 価格	製品概要・改訂内容	出荷開始	改訂期限
斜面の安定計算 Ver.12 新規(Advanced): ¥440,000 新規(Standard): ¥359,000 新規(Lite): ¥284,000 アップグレード(Standard): ¥179,000 アップグレード(Lite): ¥142,000	Lite, Standard, Advancedによるカテゴリー 【Advanced版】1.アンカー付き抑え杭工に対応 【Standard版】1.軽量盛土工法の検討に対応 2.KTB工法等のアンカー引張材の任意工法登録に対応 3.対策工区数を5→15工区へ拡張 【Lite版】1.屋外タンク貯蔵所 基礎の規制準準へ対応 2.土地改良施設 耐震設計の手引きでの部分水中時の検討に対応 3.弾塑性地盤解析(GeoFEAS)2Dデータエクスポート(解析モデル、ブロック、メッシュ)機能への対応	'15.08.10	'16.02.29

campaign! キャンペーン情報

UC-win/Road Ver.11リリース Allplan2016 CIMバンドルキャンペーン(2016年1月1日~2016年3月31日)

UC-win/Road Ver.11とAllplan2016 (Architecture/Engineering)を同時にご購入いただく場合、合計金額から**10%OFF**で提供いたします。

UC-1 Engineer's Suite 積算キャンペーン(2016年1月1日~2016年3月31日)

UC-1エンジニアスイート構成製品と連携したCIMの強化を支援する積算ソフト「UC-1 Engineer's Suite積算」の価格を**15%OFF**で提供いたします。

ウインターFPBポイントプラスキャンペーン(2016年1月1日~2016年3月31日)

弊社製品をご購入いただく際に付与のFPBポイントを**1%から2%**に、サービスご利用時に付与のFPBポイントを**0.5%から1%**に倍増いたします。

レンタル買取キャンペーン(2016年1月1日~2016年3月31日)

過去に製品をレンタルでご利用いただいている場合、同一の製品を新規購入で価格を**15%OFF**にてご提供いたします。

最新情報はホームページをご覧ください。

www.forum8.co.jp

東京本社 Tel 03-6894-1888
 大阪支社 Tel 06-7711-3888
 福岡営業所 Tel 092-289-1880
 名古屋事務所 Tel 052-222-1887
 仙台事務所 Tel 022-208-5588
 札幌事務所 Tel 011-806-1888
 金沢事務所 Tel 076-254-1888

Fax 03-6894-3888
 Fax 06-7709-9888
 Fax 092-289-1885
 Fax 052-222-1883
 Fax 022-208-5590
 Fax 011-806-1889
 Fax 076-255-3888

営業窓口(フリーダイヤル) 0120-1888-58

※社名、製品名は一般に各社の登録商標または商標です。

FORUM 8®
 東京/大阪/名古屋/福岡/宮崎/仙台/札幌/金沢