

### NEW! 新製品・バージョンアップ製品

※表示価格はすべて税別価格です。

## 3D配筋CAD Ver.2 Ver.MP

Windows Vista/7/8 対応  
16.02.19 リリース

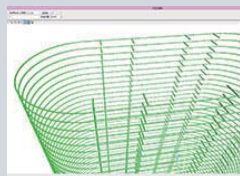
3次元配筋ビューワに加えて、躯体・鉄筋の新規作成、干渉チェックに対応  
価格:¥118,000

#### ●主なリビジョンアップ内容

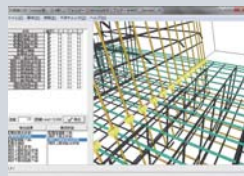
1. 躯体形状を拡張(断面形状:円形、小判形、矩形面取に対応)
2. 帯鉄筋の配筋(帯鉄筋形状:円形、小判形、矩形、矩形面取)に対応
3. 躯体開口部の配置、および、開口補強筋の配筋に対応
4. IFC鉄筋出力に対応
5. 3D配筋ビューアデータ(\*RFV)の図面(正面図、断面図、加工図、鉄筋表)生成に対応
6. SXF共通ライブラリを Ver.3.10からVer.3.30へ更新
7. AutoCAD 2013形式のDXF、DWG出力に対応



▲鉄筋の開口部カット



▲鉄筋生成



▲干渉チェック/確認画面

## UC-1 Engineer's Suite 積算 Ver.2 Ver.MP

Windows Vista/7/8 対応  
16.02.22 リリース

積算をサポートするソフトウェア。  
連携、簡単、サポート

価格:Standard ¥600,000 Lite ¥300,000

#### ●主なリビジョンアップ内容

- 【Standard版】
1. 国土交通省土木工事積算基準改訂(平成27年度版)に対応
  2. 新土木積算体系改訂(平成27年度版)に対応
  3. 建設物価調査会(建設物価、土木コスト情報)および経済調査会(積算資料、土木施工単価)の基礎単価 2016年1月号に対応
  4. 単価DBの施工パッケージ型単価と施工単価について単価検索の改善
  5. 起動中の単価DBの検索アクセス時間を改善【Lite版】(定価:30万円)
1. 単価DBの提供都市、工種の限定版



▲メイン画面



▲単価検索 (and検索、or検索)

## Engineer's Studio Ver.5.0.6

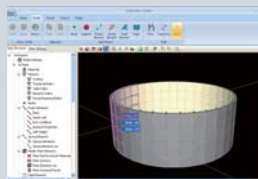
Windows Vista/7/8 対応  
16.02.23 リリース

3次元積層プレート・ケーブルの動的非線形解析

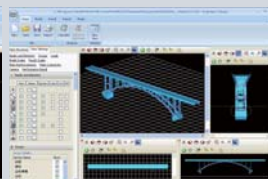
価格: Ultimate ¥1,920,000 Ultimate(前川モデル除く) ¥1,230,000 Ultimate(ケーブル要素除く) ¥1,590,000  
Advanced ¥840,000 Lite ¥570,000 Base ¥369,000

#### ●主なリビジョンアップ内容

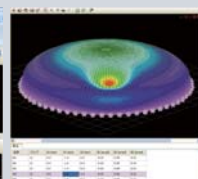
1. 中国語ヘルプ (Ver 5.0.2相当)を同梱
2. JMA地震波データの新しいフォーマットに対応(能登半島地震(2007年)以降の地震波形が対象、2007年以前固定列書式従来どおり可)



▲メイン画面



▲描画設定



▲平板要素のコンタ図

## 地盤改良の設計計算 Ver.5 Ver.MP

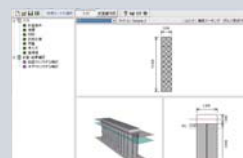
Windows Vista/7/8 対応  
16.03.04 リリース

深層・浅層混合処理工法を用いた改良地盤の設計計算プログラム

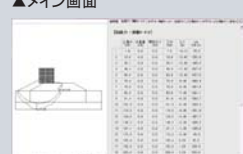
価格:¥163,000

#### ●主なリビジョンアップ内容

1. 建築基準:浅層混合処理工法(改良厚の自動計算)対応
2. 建築基準:深層混合処理工法・小規模建築物基礎設計指針(第3刷)の2層地盤の式対応
  - ・擁壁下の改良かどうかの選択を追加
  - ・偏土圧の抜け出しの検討に対応
  - ・地層データの入力に対応
  - ・許容鉛直支持力算出時に寸法効果を考慮
3. 土木基準 深層混合処理工法の改善
4. 液状化対策基準 深層混合処理工法の改善、鉛直せん断力の検討に対応
5. 深層混合処理工法(共通):地下水の有無に対応
6. 土木基準及び液状化対策基準:土質柱状図を追加



▲メイン画面



▲円弧すべりの検討結果

### ●その他バージョンアップ製品 **改訂期間間近です。ぜひともお急ぎ下さい!**

製品名 / 価格	製品概要・改訂内容	出荷開始	改訂期限
<b>基礎の設計 Ver.1.00.00</b>  新規(Advanced): ¥530,000 新規(Standard): ¥421,000 新規(Lite): ¥284,000 アップグレード(基礎の設計計算Ver.11→Standard): ¥210,500 アップグレード(杭基礎の設計Ver.11→Lite): ¥142,000	1. Lite版、Standard版、Advanced版を提供 2. 杭基礎設計便覧(平成27年度3月)に対応 3. 既設・耐震補強設計時の応答塑性率 照査の指定に対応 4. 杭基礎: Engineer's Studio エクスポートに対応(Advanced版) 5. 直接基礎: 底板形状に円形・小判形を追加 6. 液状化の判定: 地層データ拡張(有効上載圧)、N値測定点データ拡張 7. 耐震設計上の地盤面の取扱い拡張 8. ケーソン基礎、鋼管矢板基礎、地中連続壁基礎: 3D表示及びタイプ1/II同時計算に対応 9. 杭基礎: 増し杭工法時及び多柱式橋脚の作用力直接 指定によるL2照査に対応 10. 杭基礎: 3D配筋に対応 11. 直接基礎: 図面配筋機能を追加(Advanced版) 12. 各種出力の改善、イメージ図の出力を追加	'15.09.08	'16.03.31
<b>BOXカルバートの設計(下水道耐震) Ver.10</b>  新規: ¥306,000 アップグレード: ¥153,000	1. 『下水道施設耐震計算例ー管路施設編ー2015年版』, 同処理場・ポンプ場編(日本下水道協会)へ対応 ・表層地盤の動的ポアソン比において、加重平均による自動算出 ・周面位置での頂底版周面せん断力の算出に対応 ・底版自重を載荷した断面力算出に対応 ・レベル2地震時の曲げ照査でハンチ端での照査に対応 ・縦方向現場打ち: 断面力低減係数を詳細式、2方向(上下反転)断面での照査に対応 ・縦方向縦連結: ハンチ分の無視、目地離間時での補正係数 $\xi$ 1、初期緊張力を含めない、目地開き量の算出に対応 2. 図面作成に対応(1, 2, 3連ボックスカルバート本体の配筋図および構造一般図)	'15.09.08	'16.03.31

### campaign! キャンペーン情報

**UC-win/Road Ver.11リリース Allplan2016 CIMバンドルキャンペーン(2016年1月1日~2016年3月31日)**

UC-win/Road Ver.11とAllplan2016 (Architecture/Engineering)を同時にご購入いただく場合、合計金額から**10%OFF**で提供いたします。

**UC-1 Engineer's Suite 積算キャンペーン(2016年1月1日~2016年3月31日)**

UC-1エンジニアスイート構成製品と連携しCIMの強化を支援する積算ソフト「UC-1 Engineer's Suite積算」の価格を**15%OFF**で提供いたします。

**ウインターFPBポイントプラスキャンペーン(2016年1月1日~2016年3月31日)**

弊社製品をご購入いただく際に付与のFPBポイントを**1%から2%**に、サービスご利用時に付与のFPBポイントを**0.5%から1%**に倍増いたします。

**レンタル買取キャンペーン(2016年1月1日~2016年3月31日)**

過去に製品をレンタルでご利用いただいている場合、同一の製品を新規購入で価格を**15%OFF**にてご提供いたします。

最新情報はホームページをご覧ください。

www.forum8.co.jp

東京本社 Tel 03-6894-1888  
 大阪支社 Tel 06-7711-3888  
 福岡営業所 Tel 092-289-1880  
 名古屋事務所 Tel 052-222-1887  
 仙台事務所 Tel 022-208-5588  
 札幌事務所 Tel 011-806-1888  
 金沢事務所 Tel 076-254-1888

Fax 03-6894-3888  
 Fax 06-7709-9888  
 Fax 092-289-1885  
 Fax 052-222-1883  
 Fax 022-208-5590  
 Fax 011-806-1889  
 Fax 076-255-3888

営業窓口(フリーダイヤル) 0120-1888-58

※社名、製品名は一般に各社の登録商標または商標です。

# FORUM 8®

東京/大阪/名古屋/福岡/宮崎/仙台/札幌/金沢