

### NEW! 新製品・バージョンアップ製品

※表示価格はすべて税別価格です。

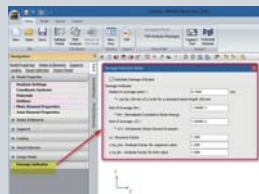
## WCOMD Studio Ver.1.1.0

RC構造の2次元動的非線形解析

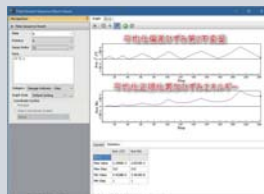
価格: ¥1,200,000 Windows Vista/7/8/10 対応 '17.01.17リリース

### ●主なリビジョンアップ内容

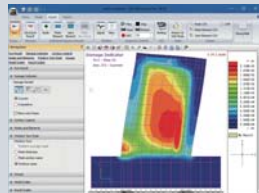
- 1.2012年制定コンクリート標準示方書[設計編:本編]9編損傷指標(平均化偏差ひずみ第2不変量、平均化正規化累加ひずみエネルギー)の算出・照査対応
- 2.複数ファイル計算実行ツール追加 3.無筋要素の軟化係数Gに関する入力改善
- 4.RC要素毎に異なる破壊基準の設定に対応
- 5.モデルの回転や移動を制御する「ビューツールバー」機能強化
- 6.表形式入力画面の列幅自動調整に対応
- 7.グループの表示/非表示に関する操作改善



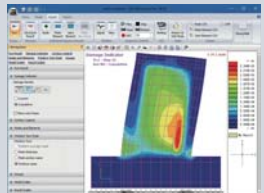
▲損傷指標に関する入力画面



▲重み付き平均処理後の各指標時刻歴



▲偏差ひずみ第2不変量の重み付き平均のコンタ図



▲正規化累加ひずみエネルギーの重み付き平均のコンタ図

## RC下部工の設計・3D配筋 Ver.3.0.3 ラーメン橋脚の設計・3D配筋 Ver.3.0.3

ラーメン式橋脚の設計計算・図面作成および橋脚、橋台などの下部工及びRC構造物の設計計算ソフトウェア

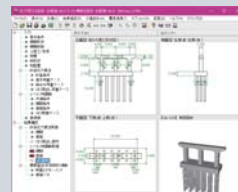
価格: RC下部工の設計・3D配筋 ¥810,000

ラーメン橋脚の設計・3D配筋 ¥550,000

Windows Vista/7/8/10 対応 '16.12.20リリース

### ●主なリビジョンアップ内容

- 1.フーチングの許容応力度法、レベル2地震動照査において、柱間中間せん断照査引張判定での柱選択に対応



▲メイン画面

## UC-1 Engineer's Suite 下部工基礎スイート

価格: Advanced Suite ¥1,390,000 Senior Suite ¥2,190,000 Ultimate Suite ¥2,410,000

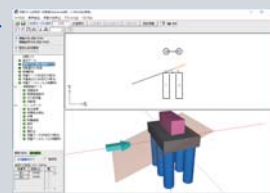
Windows Vista/7/8/10 対応

### 深礎フレームの設計・3D配筋 Ver.1.0.0 '16.12.21 リリース

斜面上深礎基礎の設計計算、図面作成プログラム

### ●主なリビジョンアップ内容

- 1.立体解析の荷重分担率算定機能強化
- 2.ライナープレート+モルタルライニングの混合土留め対応
- 3.底板照査機能の拡張
- 4.CAD機能を追加(積算機能対応)
- 5.NEXCO落橋防止構造荷重によるレベル2地震時照査



▲メイン画面(2列×3列杭杭深礎)

### ラーメン橋脚の設計・3D配筋 Ver.3.0.3 '16.12.20 リリース

### ●主なリビジョンアップ内容

- 1.フーチングの許容応力度法、レベル2地震動照査において、柱間中間せん断照査引張判定での柱選択に対応

## campaign! キャンペーン情報 (2017年1月1日~2017年3月31日)

### ■グレードアップキャンペーン

UC-win/Road、Engineer's Studio®などのグレード設定がある製品の上位版を、通常価格の30%OFFで購入できます。

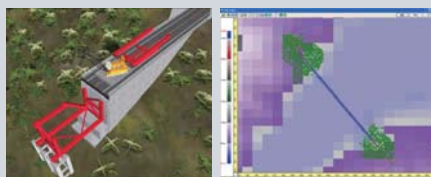
主な価格例 (その他アップグレード価格はHPをご覧ください。)

プログラム名	対象製品	通常 グレードアップ価格	キャンペーン価格
UC-win/Road Ver.11 Ultimate	UC-win/Road Ver.11 Driving Sim	¥624,000	¥436,800
UC-win/Road Ver.11 Driving Sim	UC-win/Road Ver.11 Standard	¥780,000	¥546,000
UC-win/Road Ver.11 Advanced	UC-win/Road Ver.11 Standard	¥408,000	¥285,600
Engineer's Studio® Ver.6 Ultimate	Engineer's Studio® Ver.6 Advanced	¥1,296,000	¥907,200
Engineer's Studio® Ver.6 Advanced	Engineer's Studio® Ver.6 Lite	¥324,000	¥226,800
Engineer's Studio® Ver.6 Lite	Engineer's Studio® Ver.6 Base	¥241,200	¥168,840
GeoFEAS Flow3D	GeoFEAS Flow3D (浸透流解析限定版)	¥1,056,000	¥739,200
GeoFEAS Flow3D	GeoFEAS Flow3D (弾塑性地盤解析限定版)	¥744,000	¥520,800
FEMLEEG Ver.7 Advanced	FEMLEEG Ver.7 Standard	¥492,000	¥344,400
FEMLEEG Ver.7 Standard	FEMLEEG Ver.7 Lite	¥756,000	¥529,200
UC-BRIDGE (分割施工対応) Ver.10	UC-BRIDGE Ver.10	¥120,000	¥84,000
RC下部工の設計・3D配筋 Ver.3	ラーメン橋脚の設計・3D配筋 Ver.3	¥312,000	¥218,400
基礎の設計・3D配筋 Ver.2 Advanced	基礎の設計・3D配筋 Ver.2 Standard	¥130,800	¥91,560
深礎フレームの設計・3D配筋 Advanced	深礎フレームの設計・3D配筋 Standatd	¥120,000	¥84,000
仮設構台の設計・3DCAD Ver.8 Standard	仮設構台の設計・3DCAD Ver.8 Lite	¥187,200	¥131,040
土留め工の設計・3DCAD Ver.14 Advanced	土留め工の設計・3DCAD Ver.14 Standard	¥96,000	¥67,200
BOXカルバートの設計・3D配筋 Ver.15 Advanced	BOXカルバートの設計・3D配筋 Ver.15 Standard	¥87,600	¥61,320
擁壁の設計・3D配筋 Ver.16 Advanced	擁壁の設計・3D配筋 Ver.16 Standard	¥87,600	¥61,320
斜面の安定計算 Ver.12 Advanced	斜面の安定計算 Ver.12 Standard	¥97,200	¥68,040

### ■UC-win/Road Ver.12リリース記念、VRサポートサービスキャンペーン

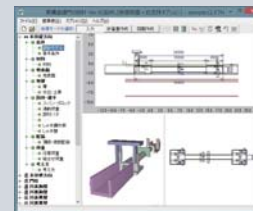
年度末の繁忙期に向け、キャンペーン期間中にVRサポートサービスをご利用頂くことで、5%OFFの割引価格でご提供。

データ例	見積り価格	キャンペーン価格	データ例	見積り価格	キャンペーン価格
橋梁架設VR シミュレーション	¥1,100,000	¥1,045,000	都市計画景観検討VR シミュレーション	¥3,410,000	¥3,239,500
総延長距離 1.164km/工数 4.550/ オプション作業工数 10.300/航空写真 なし			総延長距離 8.030km/工数 4.550/ オプション作業工数 11.500/航空写真・取材 別途費用		

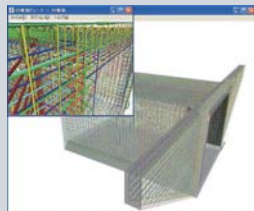


### ■リバイバルキャンペーン

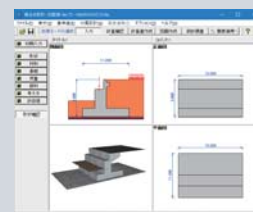
フォーラムエイト製品を購入された登録ユーザー様であれば、過去のどのバージョンからでも最新版の製品を30%OFFで再購入ができます。



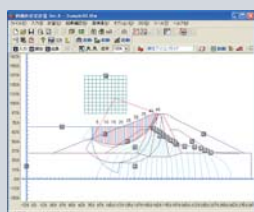
▲柔構造橋門の設計・3D配筋 Ver.10



▲BOXカルバートの設計・3D配筋 Ver.15



▲橋台の設計・3D配筋 Ver.15



▲斜面の安定計算 Ver.12

### ■TV番組放映期間特別価格キャンペーン

弊社提供のTV番組「パックン & 河北麻友子のあつまれ! VRフレンズ」放映にあわせて、UC-win/Road Education Versionを通常価格から30%OFFでご提供いたします。

製品名	定価	キャンペーン価格
UC-win/Road Education Version	¥54,000	¥37,800



最新情報はホームページをご覧ください。

www.forum8.co.jp

東京本社  
大阪支社  
福岡営業所  
名古屋ショールーム  
仙台事務所  
札幌事務所  
金沢事務所

Tel 03-6894-1888  
Tel 06-7711-3888  
Tel 092-289-1880  
Tel 052-688-6888  
Tel 022-208-5588  
Tel 011-806-1888  
Tel 076-254-1888

Fax 03-6894-3888  
Fax 06-7709-9888  
Fax 092-289-1885  
Fax 052-688-7888  
Fax 022-208-5590  
Fax 011-806-1889  
Fax 076-255-3888

営業窓口(フリーダイヤル) 0120-1888-58

※社名、製品名は一般に各社の登録商標または商標です。

**FORUM 8®**  
東京/大阪/名古屋/福岡/宮崎/仙台/札幌/金沢