

NEW! 新製品・バージョンアップ製品

※表示価格はすべて税別価格です。

UC-win/Road Ver.12 Ver.12

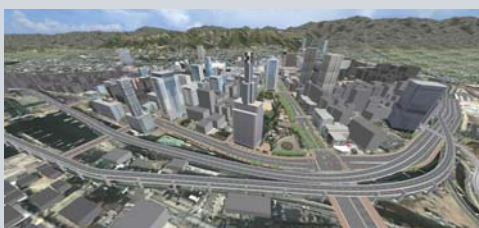
Windows Vista/7/8/10 対応
'17.02.28リリース

道路事業・公共事業における合意形成を支援する3次元リアルタイムVRソフトウェアパッケージ

価格: Ultimate ¥1,920,000 Driving Sim ¥1,280,000 Advanced ¥970,000 Standard ¥630,000

●主なリビジョンアップ内容

- 1.64bitネイティブ対応:
地形空間拡大、分解能力向上、配置モデル数拡大、高品質のテクスチャ、津波解析・氾濫解析・風解析・音響解析など解析結果の長時間可視化
- 2.計算周波数制御及びSILS機能:
計算周期と映像更新周期を独立に設定
- 3.UAVプラグイン Ver.2:
マッピングミッション一括設定、写真位置情報取得、自動録画、露出設定
- 4.自動車制御の拡張:
ランプの種類拡張、車両制御モード(速度指定、加速度指定、車間距離)追加
- 5.2Dビュー拡張:
3Dモデル、道路、自動車等の情報や枠を表示
- 6.カメラセンサー基本プラグイン
- 7.バーチャルディスプレイとマスク機能
- 8.ユーザ変数機能:シナリオ制御、ログ出力等
- 9.オブジェクトカスタムIDによるオブジェクト参照機能



▲広大な地形で長距離道路のシミュレーション



▲バーチャルディスプレイとマスク ▲UAVプラグイン Ver.2

ALLPLAN Ver.17

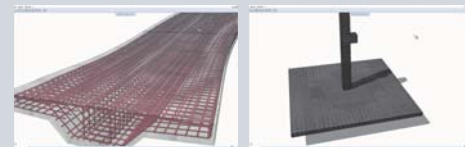
Windows 7/8/10 対応
'17.02.28 リリース

BIM/CIM対応3次元建築土木CAD

価格: Architecture (日本語版) / Engineering (日本語版) ¥640,000
Architecture・Engineering (日本語版) ¥980,000
Architecture (英語版) / Engineering (英語版) ¥860,000
Architecture・Engineering (英語版) ¥1,130,000

●主なリビジョンアップ内容

- 1.Parasolidで3Dソリッドからユーザ定義建築要素へ変換
- 2.断面鉄筋から3D曲線のパスに沿って鉄筋配置(Engineering)
- 3.Python Partsによるパラメトリックモデル作成
- 4.IFC4出力、項目の設定編集対応
- 5.DWG・Rhinoファイルの3D形状を三角形分割せずに対応
- 6.タスクボード: Allplan社提供のプロジェクト共有サービス、情報共有・意見交換、BIM Collaboration Format対応



▲パスに沿った鉄筋押し出し ▲Python Partsのモデル作成

配水池の耐震設計計算 Ver.7 Ver.7

水道施設耐震工法指針 (1997年、2009年)
日本水道協会準拠の耐震設計計算プログラム

価格: ¥550,000 Windows Vista/7/8/10 対応 '17.02.20 リリース

●主なリビジョンアップ内容

- 1.構造物特性係数(Cs)を用いたレベル2地震時線形解析対応
- 2.ブッシュオーバー解析時の水平震度-水平変位曲線の出力対応
- 3.上載荷重および雪荷重の地震時慣性力成分の自動設定対応
- 4.1997年基準の計算機能拡張(土圧係数の近似式対応/配筋自動設定)

▲レベル2地震時の水平震度-水平変位曲線

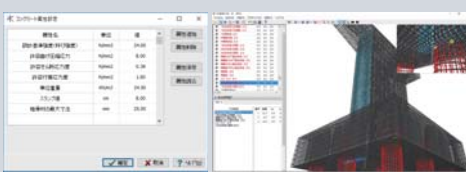
3D配筋CAD Ver.2.5 Ver.2.5

3Dで躯体・鉄筋の作成・編集、干渉チェックに対応

価格: ¥118,000 Windows Vista/7/8/10対応 '17.2.24 リリース

●主なリビジョンアップ内容

- 1.鉄筋1本ごとの調整対応
- 2.躯体・鉄筋の属性機能追加
- 3.AVI/BMP出力機能追加



▲躯体の属性設定 ▲干渉チェック画面

電子納品支援ツール Ver.15 Ver.15

土木設計業務/工事完成図書 電子納品支援ツール

価格: ¥98,000 Windows Vista/7/8/10対応 '17.03.03 リリース

●主なリビジョンアップ内容

- 1.国土交通省の以下の基準に対応:
土木設計業務等の電子納品要領H28.03
工事完成図書の電子納品要領H28.03
CAD製図基準H28.03
デジタル写真管理情報基準H28.03
測量成果電子納品要領H28.03
- 2.写真管理ツールVer.1.6.0に更新:
国土交通省 デジタル写真管理情報基準 H28.03対応
- 3.製品添付の自在眼 Ver.11を2015年10月28日版に更新:動作環境にWindows 10/8.1/8追加



▲メイン画面

campaign! キャンペーン情報 (2017年1月1日~2017年3月31日)

■グレードアップキャンペーン

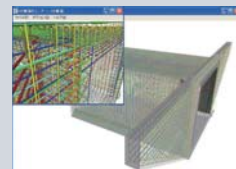
UC-win/Road, Engineer's Studio®などのグレード設定がある製品の上位版を、通常価格の30%OFFで購入できます。

主な価格例 (その他アップグレード価格はHPに掲載 <http://www.forum8.co.jp/campaign/campaign.htm>)

プログラム名	対象製品	通常 グレードアップ価格	キャンペーン価格
UC-win/Road Ver.11 Ultimate	UC-win/Road Ver.11 Driving Sim	¥624,000	¥436,800
UC-win/Road Ver.11 Driving Sim	UC-win/Road Ver.11 Standard	¥780,000	¥546,000
UC-win/Road Ver.11 Advanced	UC-win/Road Ver.11 Standard	¥408,000	¥285,600
Engineer's Studio® Ver.6 Ultimate	Engineer's Studio® Ver.6 Advanced	¥1,296,000	¥907,200
Engineer's Studio® Ver.6 Advanced	Engineer's Studio® Ver.6 Lite	¥324,000	¥226,800
Engineer's Studio® Ver.6 Lite	Engineer's Studio® Ver.6 Base	¥241,200	¥168,840
GeoFEAS Flow3D	GeoFEAS Flow3D (浸透流解析限定版)	¥1,056,000	¥739,200
GeoFEAS Flow3D	GeoFEAS Flow3D (弾塑性地盤解析限定版)	¥744,000	¥520,800
FEMLEEG Ver.7 Advanced	FEMLEEG Ver.7 Standard	¥492,000	¥344,400
FEMLEEG Ver.7 Standard	FEMLEEG Ver.7 Lite	¥756,000	¥529,200
UC-BRIDGE (分割施工対応) Ver.10	UC-BRIDGE Ver.10	¥120,000	¥84,000
RC下部工の設計・3D配筋 Ver.3	ラーメン橋脚の設計・3D配筋 Ver.3	¥312,000	¥218,400
基礎の設計・3D配筋 Ver.2 Advanced	基礎の設計・3D配筋 Ver.2 Standard	¥130,800	¥91,560
深礎フレームの設計・3D配筋 Advanced	深礎フレームの設計・3D配筋 Standard	¥120,000	¥84,000
仮設構台の設計・3DCAD Ver.8 Standard	仮設構台の設計・3DCAD Ver.8 Lite	¥187,200	¥131,040
土留め工の設計・3DCAD Ver.14 Advanced	土留め工の設計・3DCAD Ver.14 Standard	¥96,000	¥67,200
BOXカルバートの設計・3D配筋 Ver.15 Advanced	BOXカルバートの設計・3D配筋 Ver.15 Standard	¥87,600	¥61,320
擁壁の設計・3D配筋 Ver.16 Advanced	擁壁の設計・3D配筋 Ver.16 Standard	¥87,600	¥61,320
斜面の安定計算 Ver.12 Advanced	斜面の安定計算 Ver.12 Standard	¥97,200	¥68,040

■リバイバルキャンペーン

フォーラムエイト製品を購入された登録ユーザ様であれば、過去のどのバージョンからでも最新版の製品を30%OFFで再購入ができます。



▲BOXカルバートの設計・3D配筋

■UC-win/Road Ver.12リリース記念、VRサポートサービスキャンペーン

年度末の繁忙期に向け、キャンペーン期間中にVRサポートサービスをご利用頂くことで、5%OFFの割引価格でご提供。

データ例	見積もり 価格	キャンペーン 価格
橋梁架設VR シミュレーション	¥1,100,000	¥1,045,000

総延長距離 1.164km/工数 4.550/
オプション作業工数 10.300/
航空写真 なし



■TV番組放映期間特別価格キャンペーン

弊社提供のTV番組「バックン&河北麻友子のあつまれ! VRフレンズ」放映にあわせて、UC-win/Road Education Versionを通常価格から30%OFFでご提供いたします。

製品名	UC-win/Road Education Version
定価	¥54,000
キャンペーン価格	¥37,800



●「サービス等生産性向上IT導入支援事業」のご案内 対象ITツール・パッケージ製品導入で最大100万円(補助率2/3)の補助が受けられます!
詳細: <http://www.forum8.co.jp/topic/it-support.htm> 二次公募:平成29年3月中旬~平成29年6月30日(金)予定

最新情報はホームページをご覧ください。

www.forum8.co.jp

東京本社 Tel 03-6894-1888 Fax 03-6894-3888
大阪支社 Tel 06-7711-3888 Fax 06-7709-9888
福岡営業所 Tel 092-289-1880 Fax 092-289-1885
名古屋ショールーム Tel 052-688-6888 Fax 052-688-7888
仙台事務所 Tel 022-208-5588 Fax 022-208-5590
札幌事務所 Tel 011-806-1888 Fax 011-806-1889
金沢事務所 Tel 076-254-1888 Fax 076-255-3888

営業窓口(フリーダイヤル) 0120-1888-58

※社名、製品名は一般に各社の登録商標または商標です。

FORUM 8®
東京/大阪/名古屋/福岡/宮崎/仙台/札幌/金沢