

### NEW! 新製品・バージョンアップ製品

※表示価格はすべて税別価格です。

Windows 7/8/10 対応

## 等流・不等流の計算・3DCAD Ver.8 Ver.UP

新規価格: ¥180,000 18.10.01 リリース

建設省河川砂防技術基準(案)同解説—調査編に準じた平均流速公式のレベル1、1a、2、2a、3を使用した等流および不等流計算プログラム。

#### ●主な改訂内容

- ・複数流路に対応
- ・計算書の流下能力グラフのレイアウト改善
- ・任意形状の表示速度の改善



▲メイン画面



▲不等流の入力画面



▲不等流の流下能力画面



▲追加読み込み画面

Windows 7/8/10 対応

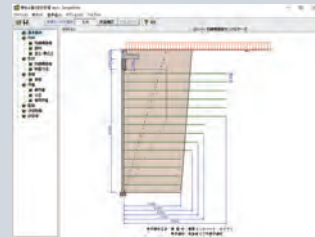
## 補強土壁の設計計算 Ver.6 Ver.UP

新規価格: ¥284,000 18.10.10 リリース

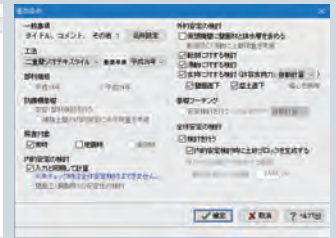
補強土壁の内的安定の検討、外的安定の検討、全体安定の検討を行うプログラム。

#### ●主な改訂内容

- ・補強土壁天端上の防護柵基礎の設計に対応
- ・二重壁ジオテキスタイル工法時の仮想擁壁形状を拡張
- ・多数アンカー工法時に載荷荷重の複数考慮に対応



▲メイン画面



▲基本条件画面

Windows 7/8/10 対応

## UC-1Engineer'sSuite 構造解析上部エスイート (部分係数法・H29道示) Advanced Suite

新規価格: ¥1,950,000 18.09.14 リリース

UC-1シリーズ構造解析上部工製品のセット版。

平成29年11月 道路橋示方書・同解説に対応。

製品構成 (※ 部分係数法・H29道示対応)

FRAMEマネージャ	UC-BRIDGE(分割施工対応) ※
RC断面計算 ※	任意形格子桁の計算 ※
鋼断面の計算 ※	落橋防止システムの設計計算 ※

### campaign! キャンペーン情報 (2018年10月1日～2018年12月30日)

#### ■ 技術サービス早割キャンペーン

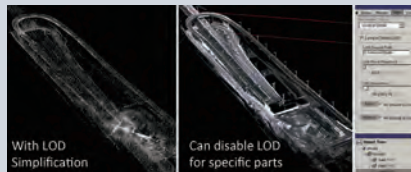
年度末の繁忙期に先がけて、キャンペーン期間中に技術サービスを早めにご利用頂くことで、**5%OFF**の割引価格でご提供いたします。

#### 3D・VRシミュレーションサービス



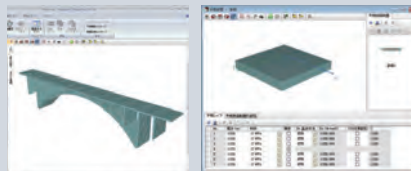
■地震シミュレーション

#### 3D・VRエンジニアリングサービス



■点群データのLOD調整

#### 解析支援サービス

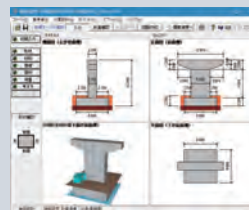


■Engineer's Studio®

■都市部交差点VRシミュレーション

#### ■ オータムFPBポイント増倍キャンペーン

弊社製品をご購入いただく際に付与のFPBポイントを1%から**2%**に、サービスご利用時に付与のFPBポイントを0.5%から**1%**に増倍いたします。



■橋脚の設計・3D配筋 (部分係数法・H29道示対応) Ver.2



■Engineer's Studio® Section

●「サービス等生産性向上IT導入支援事業」のご案内 詳細: <http://www.forum8.co.jp/topic/it-support.htm>

対象ITツール・パッケージ製品導入で**最大50万円(補助率1/2)**の補助が受けられます! 3次募集受付期間: 平成30年9月12日(水)～11月19日(月)

※社名、製品名は一般に各社の登録商標または商標です。

東京本社 Tel 03-6894-1888 Fax 03-6894-3888  
営業窓口(フリーダイヤル) 0120-1888-58  
大阪支社 Tel 06-6882-2888 Fax 06-6882-2889  
福岡営業所 Tel 092-289-1880 Fax 092-289-1885  
名古屋ショールーム Tel 052-688-6888 Fax 052-688-7888

仙台事務所 Tel 022-208-5588 Fax 022-208-5590  
札幌事務所 Tel 011-806-1888 Fax 011-806-1889  
金沢事務所 Tel 076-254-1888 Fax 076-255-3888  
岩手事務所 Tel 019-694-1888 Fax 019-694-1888  
FORUM8沖縄 Tel 098-951-1888 Fax 098-951-1889

最新情報はホームページをご覧ください。 [www.forum8.co.jp](http://www.forum8.co.jp)

**FORUM 8®**  
東京/大阪/名古屋/福岡/宮崎/仙台/札幌/金沢/岩手