

### NEW! 新製品・バージョンアップ製品

※表示価格はすべて税別価格です。

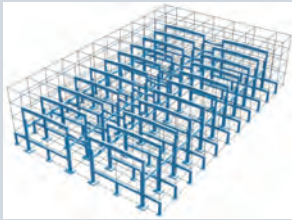
## Allplan 2019 Ver.19

Windows 7/8/10 対応  
19.01.22 リリース

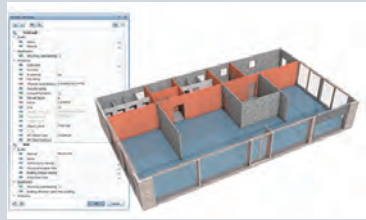
価格: Engineering Cubed (日本語版) ¥720,000 Exponential (日本語版) ¥980,000  
Engineering Cubed (英語版) ¥860,000 Exponential (英語版) ¥1,130,000  
基本図面、レンダリング画像、プレゼン映像、詳細施工図、数量算出対応、  
BIM/CIM対応3次元建築土木CAD

#### ●主な改訂内容

- 直感的なフロアレベルと平面の管理
- 最適化されたプロパティパレット
- 階段のモデリング機能改善
- ビューとセクションの生成機能の拡張
- オブジェクトパレットの改善
- 新しいグリッド機能
- IFC4インターフェイスの拡張



▲新しいグリッド機能



▲最適化されたプロパティパレット

## 開水路の設計・3D配筋 Ver.5 Ver.19

Windows 7/8/10 対応  
18.12.28 リリース

新規価格: ¥153,000

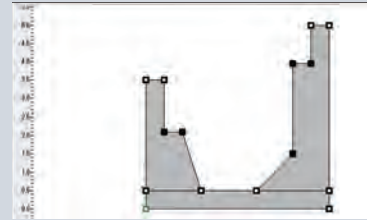
## UC-1 Engineer's Suite 水エースト 開水路の設計・3D配筋 Ver.5 Ver.19

新規価格: ¥960,000~

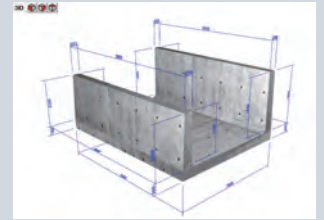
土地改良「水路工」に特化したU型開水路計算・図面作成プログラム

#### ●主な改訂内容

- 側壁任意形状に対応
- 3Dアニメーション (寸法表示) に対応
- 土算出時の水中単位重量の考え方を拡張
- ワーキング張出形状時の浮き上がり照査拡張



▲任意形状



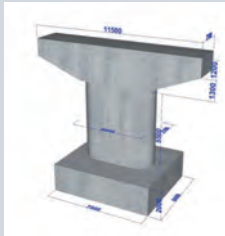
▲3Dアニメーション

## 3Dアニメーション(3DA) 対応製品

国土交通省の『3次元モデル表記標準(案)』に基づく3Dアニメーション(3DA)対応設計ソフト

▶3DA対応製品の例: 橋脚の設計・3D配筋

Windows 7/8/10 対応



対応製品 (2019年1月現在)

※部分係数法・H29道示対応

橋台の設計・3D配筋※ 2.2.0	開水路の設計・3D配筋 5.0.0
BOXカルバートの設計・3D配筋 17.1.0	ラーメン式橋台の設計・3D配筋※ 2.1.0
擁壁の設計・3D配筋 18.3.0	耐震性貯水槽の計算 1.4.0
控え壁式擁壁の設計計算 6.1.0	地下駐車場の計算 2.3.0
BOXカルバートの設計・3D配筋 (下水道耐震) ※12.1.0	箱式橋台の設計計算・3D配筋 2.1.0
柔構造樋門の設計・3D配筋 12.1.0	マンホールの設計・3D配筋 7.1.0
	洪水吐の設計計算 3.1.0

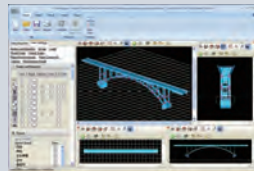
### campaign! キャンペーン情報

#### ■ 地方創生・国土強靱化セミナーフェア連動キャンペーン (2019年1月1日~2019年6月30日)

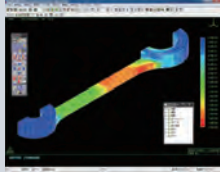
「地方創生・国土強靱化 FORUM8 セミナーフェア」にご参加いただいた方に関連製品を定価の**20%OFF**でご提供いたします。



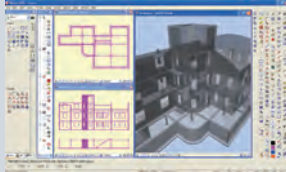
▲UC-win/Road



▲Engineer's Studio®



▲FEMLEEG



▲Allplan

製品	通常価格	キャンペーン価格
UC-win/Road (Advanced)	¥970,000	¥776,000
Engineer's Studio® (Advanced)	¥1,100,000	¥880,000
FEMLEEG (Advanced)	¥1,590,000	¥1,272,000
Geo Engineer's Studio (Lite)	¥450,000	¥360,000
3DCAD Studio®	¥180,000	¥144,000
FEM Engineer's Suite (Advanced Suite)	¥940,000	¥752,000
UC-1 Engineer's Suite積算 (Standard)	¥600,000	¥480,000
Allplan	¥640,000	¥512,000

#### ■ FORUM8 Shade3D Ver.19リリース記念キャンペーン

(2019年1月1日~2019年3月31日)

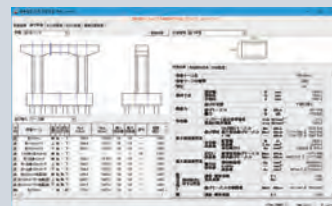
フォーラムエイトユーザー様限定で、Shade3D Ver.19を製品定価の**20%OFF**でご提供いたします。



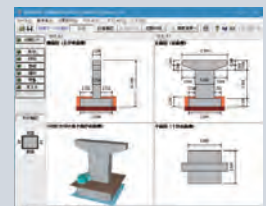
#### ■ マルチライセンスキャンペーン

(2019年1月1日~2019年3月31日)

2製品以上同時購入時に定価の**15%OFF**でご提供いたします。



▲RC下部工の設計・3D配筋 (部分係数法・H29道示対応) Ver.2



▲橋脚の設計・3D配筋 (部分係数法・H29道示対応) Ver.2

※社名、製品名は一般に各社の登録商標または商標です。

東京本社 Tel 03-6894-1888 Fax 03-6894-3888  
営業窓口(フリーダイヤル) 0120-1888-58  
大阪支社 Tel 06-6882-2888 Fax 06-6882-2889  
福岡営業所 Tel 092-289-1880 Fax 092-289-1885  
名古屋ショールーム Tel 052-688-6888 Fax 052-688-7888

仙台事務所 Tel 022-208-5588 Fax 022-208-5590  
札幌事務所 Tel 011-806-1888 Fax 011-806-1889  
金沢事務所 Tel 076-254-1888 Fax 076-255-3888  
岩手事務所 Tel 019-694-1888 Fax 019-694-1888  
FORUM8沖縄 Tel 098-951-1888 Fax 098-951-1889

最新情報は  
ホームページをご覧ください。 [www.forum8.co.jp](http://www.forum8.co.jp)

**FORUM 8®**  
東京/大阪/名古屋/福岡/宮崎/仙台/札幌/金沢/岩手