

NEW! 新製品・バージョンアップ製品

※表示価格はすべて税別価格です。

Engineer's Studio® Ver.9 Ver.IAP

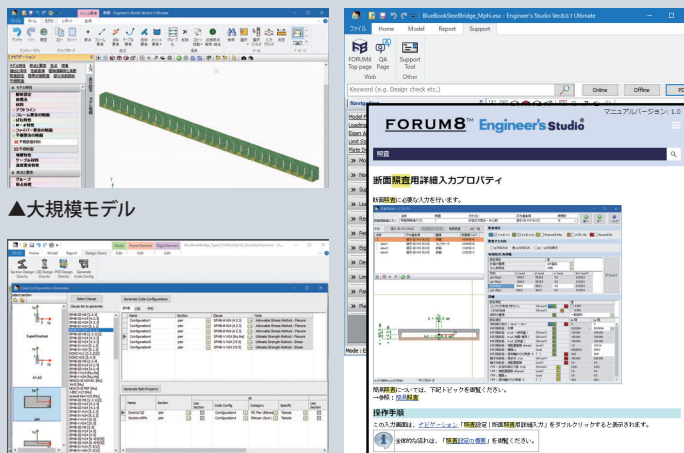
Windows 7/8/10 対応

価格: Ultimate ¥2,180,000
 Ultimate(ケーブル要素除く) ¥1,700,000
 Lite ¥570,000
 Ultimate(前川モデル除く) ¥1,490,000
 Advanced ¥1,100,000
 Base ¥369,000 **19.04.25リリース**

3次元積層プレート・ケーブルの動的非線形解析プログラム

●主な改訂内容

- 64bit版対応(大規模モデル入力・結果確認が可能)
- 断面照査に関する入力の簡素化
- オンラインヘルプ
- 英語ヘルプ



▲大規模モデル

▲断面照査に関する入力の簡素化

▲オンラインヘルプ

建築杭基礎の設計計算 Ver.5 Ver.IAP

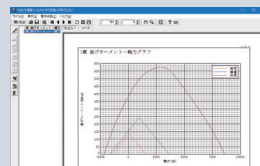
Windows 7/8/10 対応

価格: ¥173,000 **19.05.21リリース**

建築基準に準拠した杭基礎・基礎の設計プログラム

●主な改訂内容

- 杭体の許容引抜耐力の算定に対応
- 水平力を負担しない支点の杭の変位合わせの計算に対応
- 計算書にM-N図の出力を追加
- 設計地盤面の設定に対応
- 地盤柱状図の拡張



▲M-N図の出力

3D配筋CAD Ver.3.0.2 Ver.IAP

Windows 7/8/10 対応

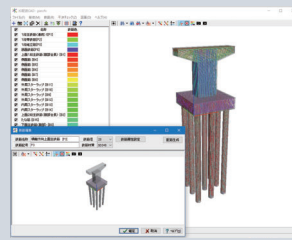
価格: ¥118,000 **'19.05.24 リリース**

3次元配筋ビューワ、躯体・鉄筋の新規作成、干渉チェックプログラム

▶IFC検定合格
 検定MVD名称 土木モデルビュー 認定番号 CVL01-e-1806
 定義2018 認定日 2019年4月18日

●主な改訂内容

- IFC検定合格製品(2019年4月18日)
- UC-1設計シリーズで生成した3D配筋連動データ読み込み後の躯体名称、鉄筋名称の変更に対応
- 躯体配筋面や配置した鉄筋が多い場合の3D配筋データ読み込み速度を改善



▲UC-1設計シリーズの3D配筋データ 躯体、鉄筋名称の変更に対応

3DモデルIFC変換ツール NEW

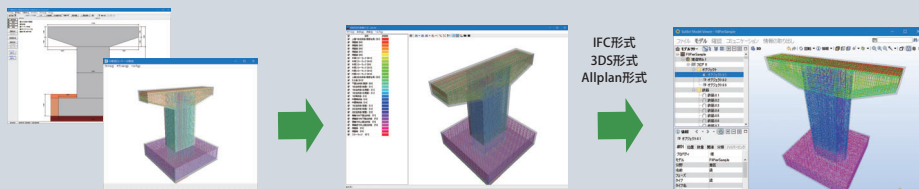
Windows 7/8/10 対応

サブスクリプション契約ユーザー無償 **19.05.24リリース**

3D配筋データを実際の寸法で3次元表示、CIMモデルとしてエクスポート可能

●主な機能

- 国土交通省「CIM導入ガイドライン 平成29年3月31日」対応
- IFC検定合格製品(2019年4月18日)



▲UC-1 設計シリーズより3D配筋データをエクスポート

▲3DモデルIFC変換ツールから CIMモデルとしてエクスポート

▲Solibri Model Viewer (IFCインポート表示)

campaign! キャンペーン情報

■ 地方創生・国土強靱化セミナーフェア連動キャンペーン

(2019年1月1日～2019年6月30日)

「地方創生・国土強靱化 FORUM8 セミナーフェア」にご参加の方に、関連製品を定価の**20%OFF**でご提供いたします。

セミナー詳細>><http://www.forum8.co.jp/fair/fair02.htm#local-genesis>

製品	通常価格	キャンペーン価格
UC-win/Road (Advanced)	¥970,000	¥776,000
Engineer's Studio® (Advanced)	¥1,100,000	¥880,000
FEMLEEG (Advanced)	¥1,590,000	¥1,272,000
Geo Engineer's Studio (Lite)	¥450,000	¥360,000
FEM Engineer's Suite (Advanced Suite)	¥940,000	¥752,000
UC-1 Engineer's Suite積算 (Standard)	¥600,000	¥480,000
Allplan Engineering Cubed 2019 (日本語版)	¥720,000	¥576,000
Allplan Exponential 2019 (日本語版)	¥980,000	¥784,000

■ FORUM8 Shade3D Ver.19リリース記念キャンペーン

(2019年4月1日～2019年6月30日)

好評につき延長!フォーラムエイトユーザー様限定で、Shade3D Ver.19を製品定価の**15%OFF**でご提供いたします。



■ トレードアップキャンペーン

(2019年4月1日～2019年6月30日)

他社製品を保有しているユーザー様へ新製品や水工シリーズ製品をはじめ、当社UC-win/UC-1シリーズの新規購入時に製品定価より**15%OFF**でご提供いたします。(※他社製品を保有していることの証明となるものをご提示いただきます。)

※社名、製品名は一般に各社の登録商標または商標です。

東京本社 Tel 03-6894-1888 Fax 03-6894-3888
 営業窓口(フリーダイヤル) 0120-1888-58
 大阪支社 Tel 06-6882-2888 Fax 06-6882-2889
 福岡営業所 Tel 092-289-1880 Fax 092-289-1885
 名古屋ショールーム Tel 052-688-6888 Fax 052-688-7888

仙台事務所 Tel 022-208-5588 Fax 022-208-5590
 札幌事務所 Tel 011-806-1888 Fax 011-806-1889
 金沢事務所 Tel 076-254-1888 Fax 076-255-3888
 岩手事務所 Tel 019-694-1888 Fax 019-694-1888
 沖縄事務所 Tel 098-951-1888 Fax 098-951-1889

最新情報は ホームページをご覧ください。 www.forum8.co.jp

FORUM 8®
 東京/大阪/名古屋/福岡/宮崎/仙台/札幌/金沢/岩手/沖縄