

NEW! 新製品・バージョンアップ製品

斜面の安定計算 Ver.8 (対策工対応) **NEW**

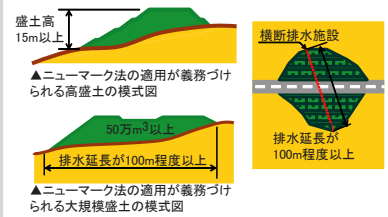
各種設計等に対応した斜面安定解析システム
 価格: ¥336,000 レンタル: ¥67,200 ~ Windows2000/XP/Vista対応
 '09.10.20 リリース

斜面の安定計算 Ver.8 **NEW**

各種設計等に対応した斜面安定解析システム
 価格: ¥262,500 レンタル: ¥52,500 ~ Windows2000/XP/Vista対応
 '09.10.20 リリース

●新機能
 (新土工指針対応版): 6月の土工指針の改訂により「道路土工として初めての性能照査型設計の導入」され、また、7月には、NEXCO 東日本では技術基準類の改訂が行われ、ニューマーク法による動的変形解析の義務化が規定されました。本バージョンでは、新土工指針等の改訂に対し、動的変形解析機能強化及び信頼性設計法機能に対応しました。

- ・対策工施工時のニューマーク法に対応
- ・ニューマーク法で入力地震動の方向の考慮に対応
- ・ニューマーク法で降伏震度の直接入力に対応
- ・降伏震度の描画に対応
- ・港湾基準信頼性設計法レベル1の部分係数法(地盤の支持力・地盤のすべり破壊)に対応



▲ニューマーク法による対策工効果の性能評価

対象製品	改訂期限	価格
Ver.7/Ver.7(対策工対応)	2010.4.30	¥63,000

UC-BRIDGE (分割施工対応) Ver.8

コンクリート道路橋の上部工設計計算プログラム
 価格: ¥609,000 Windows2000/XP/Vista対応 '09.8.31 リリース
 レンタル: ¥121,800 ~ **NEW**

UC-BRIDGE Ver.8

コンクリート道路橋の上部工設計計算プログラム
 価格: ¥504,000 Windows2000/XP/Vista対応 '09.8.31 リリース
 レンタル: ¥100,800 ~ **NEW**

- 新機能
- ・格子ジェネレータの平面線形(曲線線)、斜角、桁高変化を考慮可、箱桁断面、ジェネレートオプションの追加
 - ・「RC断面計算 Ver.4」へのエクスポート機能
 - ・FRAMEモデルの面外方向の計算(構造解析、M-φ曲線、固有周期)を追加
 - ・使用材料、鉄筋2種類、PC鋼材5種類、鋼板、連続繊維シートを使用可、プレテンケーブルを追加、他

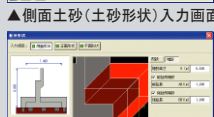
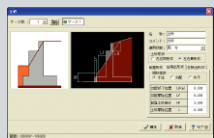
対象製品	改訂期限	価格
UC-BRIDGE Ver.7	2010.02.28	¥84,000



橋台の設計 Ver.8 **NEW**

逆T式橋台、重力式橋台の設計計算・図面作成プログラム
 価格: ¥336,000 Windows2000/XP/Vista対応 '09.9.2 リリース
 レンタル: ¥67,200 ~

- 新機能
- ・フーチングの補強設計、増杭工法を拡張
 - ・フーチング後趾、左右張り出し部の追加(既設と増設ごとの土砂形状の指定/増設時のフーチング曲げ照査位置指定)
 - ・任意荷重に慣性力及び慣性力による増分の考慮に対応
 - ・側面土砂を左右個別に形状に対応
 - ・任意形状時に複雑な形状の揚圧力、もたれ型の土圧係数の算出に対応
 - ・前面受働土圧時に多層地盤の考慮に対応
 - ・直角方向の照査に主働土圧、受働土圧の考慮に対応、他



対象製品	改訂期限	価格
橋台の設計 Ver.7	2010.03.31	¥63,000

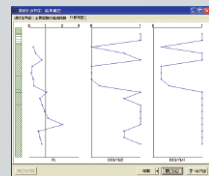
BOXカルバートの設計 (下水道耐震) Ver.5 **NEW**

1連、2連BOXカルバートの耐震設計を支援するプログラム
 価格: ¥231,000 Windows2000/XP/Vista対応 '09.9.17 リリース

- 新機能
- ・液状化判定
 - ・PHC杭杭頭カットオフ区間照査
 - ・縦方向: 継手の変位量計算(ボックスの相対回転角)
 - ・Windows7対応



対象製品	改訂期限	価格
BOXカルバートの設計 (下水道耐震) Ver.4	2010.03.31	¥42,000



●その他バージョンアップ製品 改訂期限間近です。お急ぎ下さい!

製品名 / 価格	製品概要・改訂内容	出荷開始	改訂期限
箱式橋台の設計計算 Ver.4 新規: ¥231,000、改訂: ¥73,500	・多層地盤・軽量盛土・受働土圧考慮、置き換え基礎・杭基礎の拡張(PHC杭のカットオフ、杭体の断面変化)・直角方向の照査拡張・地震動の逆方向、胸壁深さが1m以上の場合の照査・丸網(SR235)対応、最大鉄筋量の照査・地盤種別の基礎、震度への連動	'09.04.01	
基礎の設計計算 Ver.8、杭基礎の設計 Ver.8 新規:(基礎)¥367,500、(杭基礎)¥262,500、改訂: ¥73,500	・杭体任意荷重載荷・杭体断面ごとの抗径変化・図面: 主鉄筋継ぎ手交互の鉄筋情報生成、柱状図の作図・水平変位の制限を緩和する杭基礎設計拡張(便覧モデル: 地層傾斜ケース等)・水門の杭基礎L2安定計算	'09.04.30	'09.10.31
BOXカルバートの設計 Ver.8 新規: ¥315,000、改訂: ¥63,000	・限界状態設計法による断面方向の部材照査に対応・単鉄筋構造の単BOXの断面方向の部材照査に対応・単鉄筋構造となる配筋図の作図に対応・すべり止めの形状を拡張・段落防止用枕の配筋方法を拡張	'09.04.06	
圧密沈下の計算 Ver.6 新規: ¥231,000、改訂: ¥63,000	・斜面圧密連携(沈下形状の斜面安定へのデータ連携機能)・層厚換算法における圧密層に対する圧密係数の設定対応・双曲線法対応(沈下管理に際する実測値に基づく沈下の推定計算)・その他機能強化(3D表示対応)	'09.04.09	

campaign! 2009年9月開始キャンペーン!! (最終受付中) '09.10.30まで

乗り換えキャンペーン **締切間近**

30%OFF ~10/30(金)まで

フォーラムエイト以外の設計・解析ソフトをご利用中のユーザー様がフォーラムエイト対象製品を購入される場合、定価の**30%OFF**でご導入頂けます。

セミナー、イベント来場キャンペーン **締切間近**

25%OFF ~10/30(金)まで

期間中に開催されるセミナー、イベントご来場者様は、開催後1ヶ月以内であれば、対象製品を**25%OFF**の特別価格でご購入いただけます。

最新情報はホームページをご覧ください。

www.forum8.co.jp

東京本社 Tel 03-5773-1888 Fax 03-5720-5688
 大阪支社 Tel 06-6882-1888 Fax 06-6882-1880
 福岡営業所 Tel 092-271-1888 Fax 092-271-1902
 名古屋事務所 Tel 052-551-1888 Fax 052-551-1883

FORUM 8
 東京/大阪/名古屋/福岡/宮崎/NZ