

NEW! 新製品・バージョンアップ製品

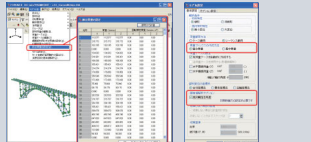
UC-win/FRAME(3D) Ver.4

立体骨組み構造の3次元解析プログラム **NEW!**
 価格(Advanced): ¥714,000 (Standard): ¥504,000 (Lite): ¥315,000
 Windows2000/XP/Vista/7 対応 '10.01.13 リリース

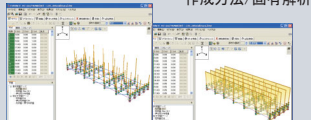
- 新機能
- 初期断面力の対応・幾何剛性を考慮した固有値解析
 - 節点質量の表形式入力対応
 - ファイバー要素断面の縦横個別メッシュ分割に対応
 - 3Dモデル図の6方向視点リストを自動生成する機能に対応
 - 大変位解析結果の変位倍率変更オプションを追加
 - 大規模なファイバー要素モデルのメモリ不足改善

対象製品	価格	種別/改訂期限
UC-win/FRAME(3D) Ver.4	(Advanced): ¥105,000 (Standard): ¥105,000 (Lite): ¥42,000	バージョンアップ '10.07.31

■節点質量の表形式入力

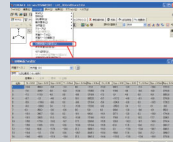


▲節点質量の入力画面 ▲質量マトリクス作成方法/固有解析

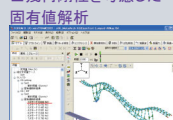


▲集中質量法による死荷重 ▲整合質量法による死荷重

■初期断面力



■幾何剛性を考慮した固有値解析

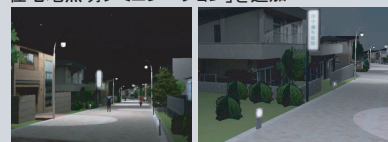


▲解析結果

UC-win/Road サポートシステム

UC-win/RoadによるVR・CGデータ作成、技術支援サービス

- UC-win/Road Ver.4新機能に対応
- 最大23.9%、平均14.8%の見積費用が削減され、さらにローコストなVRデータ作成が可能に
 - 「住宅地照明シミュレーション」を追加



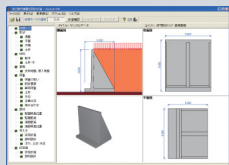
▲住宅地照明シミュレーション例

控え壁式擁壁の設計計算 **NEW!**

控え壁式擁壁の設計の安定計算及び許容応力度法による部材設計を行なうプログラム

価格: ¥126,000 レンタル: ¥25,200~
 Windows2000/XP/Vista/7 対応 '09.12.28 リリース

- 製品概要
- 準拠基準
 - 道路土工・擁壁工指針
 - 「土留擁壁・石積の設計と解説」(現代理工学出版)等に示される設計手法を参考
 - 安定計算及び許容応力度法による部材設計(壁、つま先版、かかと版、控え壁、接合部)を行う

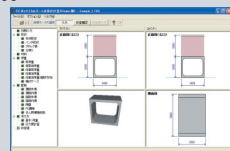


PCボックスカルバートの設計計算 **NEW!**

水路用・通路用PCボックスカルバートの設計計算プログラム '09.12.28 リリース

価格: ¥147,000 レンタル: ¥29,400~
 Windows2000/XP/Vista/7 対応

- 製品概要
- 道路下に埋設される水路用、通路用に広く利用されるPCボックスカルバートの設計をサポート
 - 対象部材: <頂版, 底版>PC鋼棒を使用したポストテンション方式のプレストレストコンクリート部材 / <側壁>鉄筋コンクリート部材

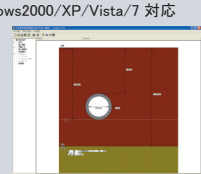


下水道管鉛直断面の計算 (強プラ管, ダクタイル鋳鉄管) / (RC管, 陶管) **NEW!**

下水道管本体鉛直断面の耐震設計計算プログラム '10.01.12 リリース

価格: ¥63,000/¥105,000 Windows2000/XP/Vista/7 対応
 レンタル: ¥14,490~/¥24,150~

- 製品概要
- 適用基準: 『下水道施設の耐震対策指針と解説 -2006年版-』, 『下水道施設耐震計算例 -管路施設編- 前編 2001年版』(社) 日本下水道協会
 - レベル1、レベル2地震時の耐震設計計算を支援

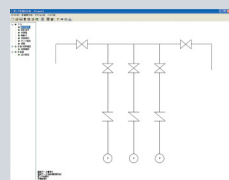


ポンプ容量の計算 **NEW!**

ポンプの容量計算、揚程計算プログラム

価格: ¥63,000 レンタル: ¥14,490~
 Windows2000/XP/Vista/7 対応 '10.01.18 リリース

- 製品概要
- 適用基準: 「道路管理施設等設計指針(案)」、道路管理施設等設計要領(案)、「下水道施設計画・設計指針と解説」
 - 検討ケースは10ケースまで、各ケース毎のポンプ設置台数は10台まで設定可能



電子納品支援ツール (建築対応) Ver.4 **NEW!**

建築設計業務/営繕工事 電子納品支援ツール

価格: ¥71,400 レンタル: ¥16,422~
 Windows2000/XP/Vista/7 対応 '09.12.24 リリース

- 新機能
- TECRIS, CORINS の項目の入力支援機能を追加
 - LogicalImageによる画像ファイル検索機能、類似画像の検索、色彩による画像検索機能を追加
 - XMLチェック機能の強化
 - 媒体イメージデータベース機能を追加

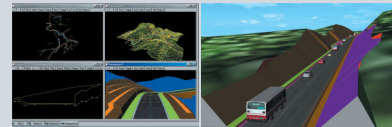
対象製品	価格	種別/改訂期限
電子納品支援ツール (建築対応) Ver.4	¥31,500	バージョンアップ '10.06.30

12d Model Ver.9

測量、土木エンジニアリング統合ソフト **NEW!**

オープン価格 Windows98/ME/NT4/2000/XP対応

- 製品概要
- 地形モデリング、測量、土木設計の統合トータルソリューション
 - 道路、建設現場レイアウト、分譲地、環境影響調査などの幅広いプロジェクトに使用可能



▲基本製品イメージ画面 ▲UC-win/Roadによる表示

●その他バージョンアップ製品 改訂期限間近です。ぜひともお急ぎ下さい!

製品名 / 価格	製品概要・改訂内容	出荷開始	改訂期限
UC-win/FRAME(3D) Ver.3.1 新規(Advanced): ¥714,000, (Standard): ¥504,000 改訂(Advanced): ¥94,500, (Standard): ¥52,500	・道示V参考資料5.1(2)の塑性ヒンジのバイリニア型復元力モデルに対応 ・固有値解析結果に累積有効質量比/有効質量比/有効質量比・ファイバー要素(1次、2次)のせん断剛性低減 ・曲げ計算用準拠対応基準、コンクリートヒステリシス(Hoshikuma)対応基準を追加 ・限界状態設計対応基準追加	'09.07.06	
UC-win/Section Ver.3.1 新規: ¥105,000, 改訂: ¥42,000	曲げ計算用準拠対応基準を追加 ・限界状態設計対応基準を追加	'09.07.06	'10.01.31
マンホールの設計 新規: ¥220,500, 改訂(Ver.5): ¥63,000	・マンホール、集水樹の図面作成に対応 ・土地改良(農道)に準拠した許容支持力度の算出に対応	'09.07.10	
UC-Draw Ver.6 新規: ¥157,500, 改訂: ¥42,000	・SXF Ver.3.1に対応 ・「SXF表示機能及び確認機能要件書(案) H21.3改訂」に対応 ・クローン曲線の計測に対応 ・文字種別ごとの使用箇所表示機能に対応 ・作図部品名の分解に対応 ・DWG/DXFの入出力の改善	'09.07.27	
UC-BRIDGE(分割施工対応) Ver.8 UC-BRIDGE Ver.8 新規(分割施工)Ver.8: ¥609,000, Ver.8: ¥504,000 改訂: ¥84,000	・格子ジェネレータの平面線形(曲線橋)、斜角、桁高変化を考慮可、箱桁断面、ジェネレートオプション ・「RC断面計算Ver.4」へのエクスポート機能 ・FRAMEモデルの面外方向の計算(構造解析、M-φ曲線、固有周期) ・使用材料、鉄筋2種類、PC鋼材5種類、鋼板、連続繊維シートを使用可、プレテンケーブル ・施工時の照査、せん断照査、所要鉄筋量(引張、せん断)の計算、結果の一覧出力・合成桁の照査、床版と桁のクリープ差、乾燥収縮差による影響を考慮可	'09.08.31	'10.02.28

campaign! キャンペーン情報 (2010年1月4日~2010年2月26日)

デザインフェスティバル開催記念DVDポイントアップキャンペーン

ユーザーへ発送させていただきました。Up&Coming 新年号同封の「FORUM8デザインフェスティバル2009-3Days開催記念DVD」より、専用ログインページへアクセスしていただいた方へ、もれなくFPBポイント1,000ポイントをプレゼントいたします。

UC-1 for SaaS スタートキャンペーン

UC-1 for SaaSのリリースを記念し、基本ライセンスの月額料金5,000円が、加入後3ヶ月間無料となるキャンペーンを実施します。

UC-win/Road Ver.4 リリース記念 リバイバルキャンペーン 30% OFF

UC-win/Road Ver.4 リリースを記念し、UC-win/Road Ver.1~Ver.3 をお持ちのユーザー様を対象に、特別価格(30%OFF)にてUC-win/Road Ver.4をご提供いたします。

紹介キャンペーン 20% OFF

当社製品の新規購入をご検討されているユーザー様をご紹介いただくと、その際に成約いただいた製品の購入金額に対して10%分のFPBポイントを進呈いたします。

campaign! キャンペーン情報 (2009年11月2日~2010年3月31日)

有償セミナー早期申込割引キャンペーン 30% OFF

当社が開催する有償セミナーに1ヶ月以上前までにお申し込みいただくと、参加費用を30% OFFいたします。

体験セミナー来場キャンペーン 30% OFF

当社が開催する体験セミナーにご来場いただいたユーザー様全員に、有償セミナー優待券(30%OFF)をプレゼントいたします。

最新情報はホームページをご覧ください。

www.forum8.co.jp

東京本社 Tel 03-5773-1888 Fax 03-5720-5688
 大阪支社 Tel 06-6882-1888 Fax 06-6882-1880
 福岡営業所 Tel 092-271-1888 Fax 092-271-1902
 名古屋事務所 Tel 052-551-1888 Fax 052-551-1883

FORUM 8
 東京/大阪/名古屋/福岡/宮崎/NZ