

## NEW! 新製品・バージョンアップ製品

### クライミングクレーンの設計計算

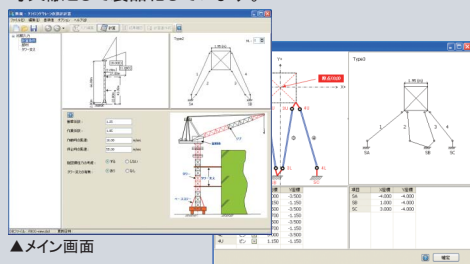
タワークレーンの設計計算プログラム

価格: ¥294,000 レンタル: ¥58,800~

Windows2000/XP/Vista/7対応 '10.2.23 リリース

#### ●プログラム概要

クライミングクレーンの設計計算を行うプログラムです。応力照査を行う部位は、タワー、タワー支え、ベース、ベースステーです。ジブ(ブーム)、旋回体などは、荷重としてタワー天端に作用させます。クライミングクレーンPlanning百科平成18年12月発行改訂版(社)日本建設機械化協会を参考文献として製品化しています。



▲メイン画面

▲タワー支え構造の形状の定義

### ハニカムボックスの設計計算

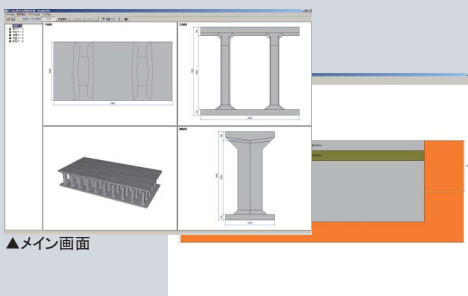
ハニカムボックスを用いた雨水地下貯留施設(雨水貯留槽)の設計計算を行うプログラム

価格: ¥525,000 レンタル: ¥105,000~

Windows2000/XP/Vista/7対応 '10.2.22 リリース

#### ●プログラム概要

ハニカムボックスを用いた雨水地下貯留施設(雨水貯留槽)の設計計算を行うプログラムです。雨水貯留槽は、単体のプレキャストコンクリート製品であるハニカムボックスと外周の側壁パネルで構成され、金具で連結されています。



▲メイン画面

▲モデルの確認

### Engineer's Studio™ Ver.1P

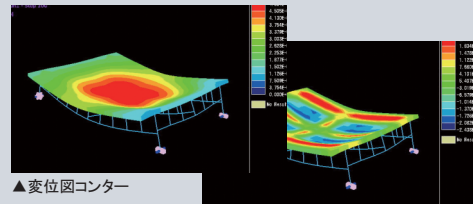
3次元プレート動的非線形解析

価格: ¥346,500~ Windows2000/XP/Vista/7対応

'10.03.17 リリース

#### ●主な改訂内容

- ・平板要素の計算結果をコンタ図で表示(変位・平板要素断面力・曲率・ひずみ・主応力、主ひずみ・Mises応力)
- ・円筒形に開口部のある平板要素モデル化支援機能
- ・フレーム要素、ばね要素に初期断面力を考慮可能
- ・幾何剛性を考慮した固有値解析
- ・フレーム要素が交差する場所に節点作成機能
- ・平板要素のひび割れ図の表示を改善
- ・非線形要素降伏ステップや終局に達したステップ表示
- ・ファイバー要素のひずみ分布表示改善
- ・ファイバー要素断面の縦横個別メッシュ分割



▲変位図コンター

▲床版曲げモーメントコンター

### 橋台の設計 Ver.8 Ver.1P

逆T式橋台、重力式橋台の設計計算・図面作成プログラム

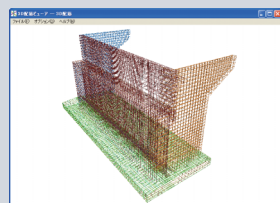
価格: ¥336,000 レンタル: ¥67,200~

Windows2000/XP/Vista/7対応 '10.03.01 リリース

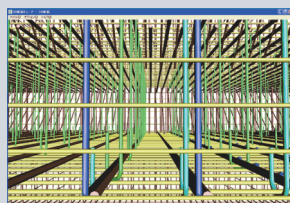
#### ●主な改訂内容

- ・3D配筋シミュレーション機能(3D配筋自動生成、表示機能)対応

対象製品	改訂期限	価格
橋台の設計 Ver.7	2010.03.31	¥63,000



▲3D配筋シミュレーション全体表示



▲3D配筋シミュレーション拡大図(橋座面)

### DesignBuilder Ver.2.2 Ver.1P

ビルディングデザイン、シミュレーションプログラム

プログラム価格: ¥147,000

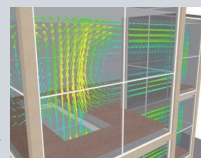
CFDモジュール追加ライセンス

: ¥401,100

Windows2000/XP対応 '10.13.17 リリース

#### ●主な改訂内容

- ・CFDモジュールリリース



▲CFDシミュレーション

### ●その他バージョンアップ製品 改訂期限間近です。ぜひともお急ぎ下さい!

製品名 / 価格	製品概要・改訂内容	出荷開始	改訂期限
橋台の設計 Ver.8 新規: ¥336,000、改訂: ¥63,000	・フーチングの補強設計、増杭工法を拡張(フーチング後趾、左右張り出し部の追加、既設と増設ごとの土砂形状の指定、増設時のフーチング曲げ照査位置指定)・任意荷重において慣性力及び慣性力による増分の考慮に対応 ・側面土砂において左右個別形状に対応・任意形状時において複雑な形状の揚圧力、もたれ型の土圧係数の算出対応 ・前面受働土圧時において多層地盤の考慮に対応・直角方向の照査において主働土圧、受働土圧の考慮に対応 ・翼壁の設計の計算書調書において、本体設計結果のマージに対応	'09.09.02	'10.03.31
BOXカルバートの設計(下水道耐震) Ver.5 新規: ¥231,000、改訂: ¥42,000	・地盤の液状化判定対応・PHC杭杭頭カットオフ区間の杭本体照査対応 ・縦方向の計算において、継手の管軸直角方向相対変位量および相対回転角の計算に対応・Windows7対応	'09.09.17	
震度算出(支承設計) Ver.5 新規: ¥231,000、改訂: ¥52,500	・桁かり長の計算追加・杭種追加、SG+PHC杭、回転杭対応・UC-win/FRAME(3D)エクスポート表示Vモデル対応 ・ラーメン橋脚の立体骨組解析に対応・Windows7対応	'09.10.01	
斜面の安定計算 Ver.8 新規: (対策工)¥336,000、(Ver.8)¥262,500、改訂: ¥63,000	・対策工施工時のニューマーク法対応・ニューマーク法で入力地震動方向の考慮に対応 ・ニューマーク法で降伏震度の直接入力対応・降伏震度描画対応・港湾基準信頼性設計法レベル1部分係数法対応	'09.10.20	
電子納品支援ツール(電気通信設備対応) Ver.7 (機械設備工事対応) Ver.6 新規: ¥71,400、改訂: ¥31,500	・TECRIS、CORINSの項目入力支援機能追加(国交省基準のみ)・国交省、農水省の各種ガイドライン、正誤表に対応 ・LogicalImageによる画像ファイル検索機能改良(類似画像の検索、色彩による画像検索機能) ・ワープロ文書の名詞抽出、ジャンプ機能サポート(LogicalDocument 形態素解析機能)	'09.10.30	'10.04.30
コンクリートの維持管理支援ツール(ひび割れ調査編) Ver.2 新規: ¥126,000、改訂: ¥52,500	・[2007年制定]コンクリート標準示方書[設計編](社団法人 土木学会)に対応 ・コンクリートのひび割れ調査、補修・補強指針-2009-(社団法人 日本コンクリート工学協会)に対応 ・GIS連携機能(海岸からの距離による塩化物イオン濃度を自動設定、「電子国土」での地図確認)対応・Windows7対応	'09.10.14	
コンクリートの維持管理支援ツール(維持管理編) Ver.2 新規: ¥126,000、改訂: ¥52,500	・[2007年制定]コンクリート標準示方書[維持管理編](社団法人 土木学会)に対応 ・GIS連携機能(海岸からの距離による塩化物イオン濃度を自動設定、「電子国土」での地図確認)対応・Windows7対応	'09.10.14	

## campaign! キャンペーン情報 (2010年3月1日~2010年4月30日)

### 新製品年度末・新年度キャンペーン 20~30% OFF

リリース後6ヶ月以内の新製品、新バージョン製品を割引価格でご購入可能。

新製品 30%OFF! 新バージョン製品 20%OFF!

### UC-1 新製品ユーザキャンペーン 40% OFF

対象製品の保守契約ユーザ様限定の特別キャンペーン。関連新製品 40%OFF!

### デザインフェスティバル開催記念DVDポイントアップキャンペーン

ユーザ様へ発送させて頂きました、Up&Coming 新年号同封「FORUM8デザインフェスティバル2009-3Days開催記念DVD」より、専用ログインページへアクセスして頂いた方へ、もちろんFPBポイント1,000ポイントプレゼント!

## campaign! キャンペーン情報 (2009年11月2日~2010年3月31日)

### 有償セミナー早期申込割引キャンペーン 30% OFF

弊社開催有償セミナーに1ヶ月以上前までにお申し込みで、参加費用 30%OFF!

### 体験セミナー来場キャンペーン 30% OFF

弊社開催体験セミナーご来場全ユーザ様に、有償セミナー優待券 (30%OFF) プレゼント!

### UC-1 for SaaS スタートキャンペーン

UC-1 for SaaSリリース記念。基本ライセンスの月額料金5,000円が加入後3ヶ月間無料!

### 分割払い手数料無料介キャンペーン

36回までの分割払いが金利手数料無しでご利用可能。  
例えば36回払いの場合、ご購入金額の8%の分割手数料が無料に。  
ただし、新規の製品購入を含むお取引限定。(お申込時に弊社にて与信審査あり。)

### ●5万円ランクの保守契約設定について

今回、新たに定価2万円~5万円の製品の保守契約費用(1年契約:17,500円)を設定いたしました。低価格製品の保守サポート契約費用が値下げとなります。

最新情報はホームページをご覧ください。

www.forum8.co.jp

東京本社 Tel 03-5773-1888 Fax 03-5720-5688  
大阪支社 Tel 06-6882-1888 Fax 06-6882-1880  
福岡営業所 Tel 092-271-1888 Fax 092-271-1902  
名古屋事務所 Tel 052-551-1888 Fax 052-551-1883

FORUM 8  
東京/大阪/名古屋/福岡/宮崎/NZ