

NEW! 新製品・バージョンアップ製品

洪水吐の設計計算 NEW

適用基準：土地改良事業設計指針「ため池設備」

価格：¥84,000 レンタル：¥19,320～ WindowsXP/Vista/7 対応 '10.11.29 リリース

●プログラム概要

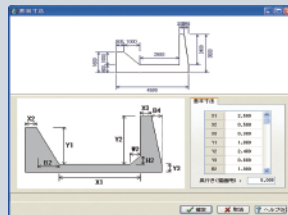
「洪水吐の設計計算」は、土地改良事業設計指針「ため池設備」を主たる適用基準とし、洪水吐の構造設計計算をサポートするプログラムです。



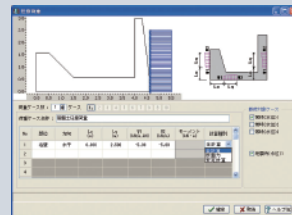
▲安定結果確認画面



▲基本条件入力画面



▲配筋の設定



▲荷重の設定

EzyBridge1 :非合成鉄桁箱桁の概略自動設計 Ver.2 価格：¥336,000

変形法による格子解析、断面最適化、積算の一連処理を行う非合成鋼桁の自動設計プログラム

EzyBridge2 :連続合成桁の概略自動設計 Ver.2 価格：¥399,000

変形法による格子解析、断面最適化、積算の一連処理を行う連続合成鉄桁・箱桁の自動設計プログラム

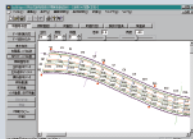
EzyBridge3:鋼床版桁の概略自動設計 Ver.2 価格：¥399,000 Ver.MP

鋼床版鉄桁・箱桁の自動設計プログラム

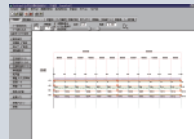
Windows2000/XP対応 '10.12.14 リリース

●主な改訂内容

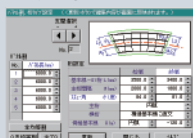
- ・マウス操作による形状入力機能に対応
- ・桁筋など非整形格子に対応
- ・座標入力機能の充実
- ・シリーズ間での互換性
- ・曲率一定区間の設定
- ・従来の入力方式を継承



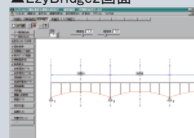
▲EzyBridge1画面



▲EzyBridge2画面



▲EzyBridge1 桁タイプ設定画面



▲EzyBridge3画面

対象製品	価格
EzyBridge1 Ver.1	¥84,000
EzyBridge2 Ver.1	¥105,000
EzyBridge3 Ver.1	¥105,000

UC-win/Road Presentation Version Ver.5 Ver.MP

Visual Oprion Toolsなどプレゼンテーション機能を使用できる製品

価格：¥52,500 Windows2000/XP/Vista/7 対応 '10.12.02 リリース

●主な改訂内容

- ・UC-win/Road Ver.5へ対応

対象製品	改訂期限	価格
UC-win/Road Ver.4 Presentation	'11.03.31	¥31,500



▲特殊気象機能の雷 ▲2D/3Dテキストの表示

斜面の安定計算 Ver.8.02.00 Ver.MP

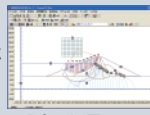
各種設計基準類にて規定される各種土構造物・地すべり解析・防災対策・河川構造物の設計等に対応した斜面安定解析システム

対策工対応 価格：¥336,000 レンタル：¥67,200～ Windows2000/XP/Vista/7 対応

価格：¥262,500 レンタル：¥52,500～ '10.12.01 リリース

●主なリビジョンアップ内容

- ・「道路土工 盛土工指針 平成22年」に対応
- ・モデル作成補助ツールで地盤解析用形状ファイルGF1に対応
- ・モデル作成補助ツール及びSXF生成ツールでのインポートがAutoCAD2007形式ファイルに対応
- ・土質物性値のインポート/エクスポート機能に対応



▲入力メイン画面

●その他バージョンアップ製品 改訂期限間近です。ぜひともお急ぎ下さい!

製品名 / 価格	製品概要・改訂内容	出荷開始	改訂期限
管の断面計算 Ver.2 新規：¥84,000、改訂：¥10,500	・道路土工カルバート工指針(平成22年3月)の従来型パイプカルバートの設計に対応 (剛性パイプカルバート2種、たわみ性パイプカルバート4種)	'10.05.21	
調節池・調整池の計算 Ver.3 新規：¥189,000、改訂：¥42,000	・林地開発基準に対応 ・洪水吐きの越流量の計算に対応	'10.06.07	'10.12.31
Multiframe Ver.12 新規(3D)：¥420,000、改訂(3D)：¥52,500 新規(4D)：¥682,500、改訂(4D)：¥63,000	・平板要素での有限要素解析機能を追加サポート ・コピー機能の強化 ・有限要素メッシュの初期設定 ・板要素解析およびレポート出力	'10.07.30	
基礎の設計計算 Ver.9 新規：¥367,500、改訂：¥63,000	<ul style="list-style-type: none"> ・杭頭に段差があるケースの安定計算と杭体応力度照査に対応 ・直接基礎のフーチング補強設計に対応 ・H形鋼杭の鉛直バネ定数Kv、許容支持力・引抜力の計算に対応 ・打込み杭、中掘り最終打撃工法の「杭先端地盤N値」、「支持層への換算根入れ深さ」の自動算定に対応 ・杭体断面数の上限値を3断面から5断面に拡張 ・ケーソン基礎の作業室の高さの制限を緩和 ・杭体に作用する任意水荷重の最大数を「50個×5ケース」へ拡張 ・杭基礎の設計調書において、H形鋼杭でも出力に対応 ・杭基礎、直接基礎の底版照査出力の改善 ・AutoCAD2007形式のDXF.DWG出力に対応 ・SCADECのSXF出力 Ver.3.1に対応 	'10.07.01	
杭基礎の設計 Ver.9 新規：¥262,500、改訂：¥52,500		'11.01.31	
電子納品支援ツール Ver.10 新規：¥71,400、改訂：¥31,500	<ul style="list-style-type: none"> ・データファイルの自動バックアップ機能を追加 ・追加で読み込む機能に対応 ・媒体データベースデータの版管理機能を追加 ・国交省 H22.05.25 までの正誤表に対応 ・TECRIS/CORINSの新しいシステム(平成21年8月21日)のXMLデータインポートに対応 ・出力実行のダイアログに出力フォルダ設定機能を追加 ・LogicalImageによる画像検索機能を高速化 ・XMLチェッカーでの関連付けチェック機能を追加 	'10.07.01	

campaign! キャンペーン情報 (2010年11月1日～2010年12月28日)

セット価格特価キャンペーン

セット販売の対象になっている製品を一部所有されている場合、それ以外のセット製品購入時に20%OFFとなります。

新規に価格をセットしたセット

- 下水道設計セット1 下水道管鉛直断面の計算(RC管、陶管)＋下水道管鉛直断面の計算(強ブラ管、ダクタイル鋳鉄管)＋下水道管継手の計算＋下水道管軸方向の計算＋等流・不等流の計算
- 下水道設計セット2 iPipe 下水管渠設計 CAD システム ＋ 水工設計ソフトのいずれか1製品以上
- 配水池耐震セット1 配水池の耐震設計計算 Ver.2＋Engineer's Studio(TM) フルオプションセット
- 配水池耐震セット2 配水池の耐震設計計算 Ver.2＋Engineer's Studio(TM) フルオプションセット(前川モデル除く)
- 柔構造橋門セット 柔構造橋門＋GeoFEAS(2D)

その他のセット

- 下部工基礎セット 仮設工セット 土留めFEMセット 土工セット BOX/擁壁セット 斜面安定FEMセット 地盤解析完全フルセット 橋梁点検支援システムセット

Multiframe解析支援キャンペーン

Multiframeを利用した解析支援業務を、20%OFFの特別価格で提供いたします。

SaaS対応ライセンスリリースキャンペーン

FRAME(面内)、RC断面計算の基本ライセンスを、20%OFFの特別価格で提供いたします。

最新情報はホームページをご覧ください。

www.forum8.co.jp

東京本社 Tel 03-5773-1888 Fax 03-5720-5688
 大阪支社 Tel 06-6882-1888 Fax 06-6882-1880
 福岡営業所 Tel 092-271-1888 Fax 092-271-1902
 名古屋事務所 Tel 052-551-1888 Fax 052-551-1883

FORUM 8
 東京/大阪/名古屋/福岡/宮崎