

NEW! 新製品・バージョンアップ製品

柔構造樞門の設計 Ver.5 Ver.UP

函体縦方向レベル2断面照査オプション

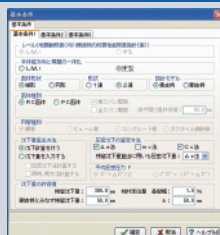
柔構造樞門本体の縦方向の設計計算を支援するプログラム

価格: ¥441,000 レンタル: ¥88,200~ Windows2000/XP/Vista/7 対応 '11.4.28 リリース

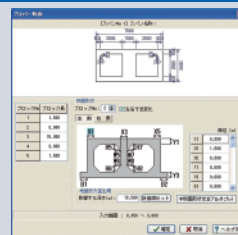
●主な改訂内容

- ・本体縦方向と翼壁の一体化設計に対応
- ・本体縦方向-2連函体の隔壁厚変化に対応
- ・主鉄筋(レベル2)の編集機能(詳細入力)に対応
- ・2連函体寸法の中壁厚のブロック毎指定、ハンチ寸法の左右入力に対応
- ・門柱-上屋荷重の入力、鉄筋入力の拡張に対応
- ・本体、門柱、翼壁の計算指定、スイッチ等の改善
- ・Engineer's Studio(R)の入力データファイル生成を拡張
- ・図面、鉄筋、寸法等の入力範囲を拡張

対象製品	改訂期限	価格
柔構造樞門の設計 Ver.4	'11.10.31	¥63,000



▲相対変位量計算結果確認画面



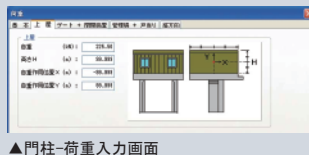
▲本体縦方向-断面-ブロック入力画面



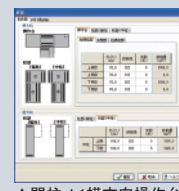
▲本体縦方向-鉄筋詳細(レベル2)入力画面



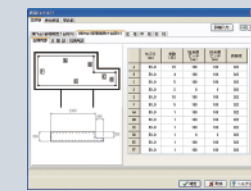
▲基本条件入力画面



▲門柱-荷重入力画面



▲門柱-L1横方向操作台主鉄筋入力画面



▲門柱-L2操作台主鉄筋入力画面

配水池の耐震設計計算 Ver.2.02.00 Ver.UP

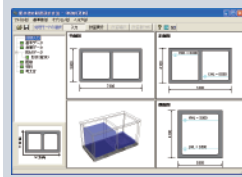
水道施設耐震工法指針(1997年)日本水道協会に準拠し、配水池の耐震設計計算を行うプログラム

無償リビジョンアップ!

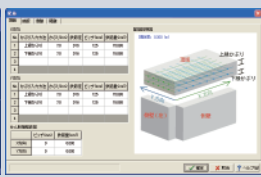
価格: ¥525,000 レンタル: ¥105,000~ Windows2000/XP/Vista/7 対応 '11.4.26 リリース

●主な改訂内容

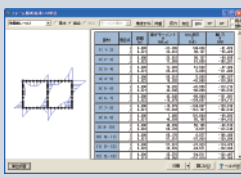
- ・フラットスラブ構造の計算設定の拡張
- ・レベル2地震時における破壊モードの照査スイッチに対応
- ・版モデルの計算モデル(両端固定梁、片持梁モデル)選択に対応



▲メインウィンドウ-形状表示



▲配筋データ



▲フレーム解析結果

ラーメン式橋台の設計計算 Ver.5.01.00 Ver.UP

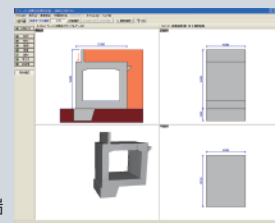
不静定構造物であるラーメン式橋台の設計計算プログラム

無償リビジョンアップ!

価格: ¥231,000 レンタル: ¥46,200~ Windows2000/XP/Vista/7 対応 '11.5.6 リリース

●主な改訂内容

- ・翼壁拡張オプション(平板解析対応)(価格: ¥31,500)
- ・*翼壁の設計(付属設計、本体設計)における平板解析に対応
- ・*翼壁の設計(付属設計)の計算機能を強化
- ・*多層地盤への対応
- ・*最大鉄筋量照査への対応
- ・*左右翼壁への載荷重個別指定
- ・*せん断補強鉄筋の照査
- ・*翼壁の設計(本体設計)の計算機能を強化
- ・*立ち上げ、フルウイング設計時の開始高を底板先端位置とする
- ・*外側と内側の寸法のどちらで設計するかを選択



▲メイン入力画面

●その他バージョンアップ製品 改訂期間近です。ぜひともお急ぎ下さい!

製品名 / 価格	製品概要・改訂内容	出荷開始	改訂期限
等流の計算 Ver.2 新規: ¥42,000、改訂: ¥10,500	・土地改良事業計画設計基準「水路工」基準書に準じた余裕高の計算および照査機能(余裕高照査、流速照査、流れの安定性照査、流量比率の照査)を追加 ・土砂混入率を考慮した等流計算に対応 ・等流断面の一括入力機能を追加	'10.12.28	'11.06.30
等流・不等流の計算 Ver.2 新規: ¥105,000、改訂: ¥31,500	・土地改良事業計画設計基準「水路工」基準書に準じた損失水頭の計算(開水路の漸縮・漸拡、急縮、段上げ、急拡、管水路の漸縮・漸拡、およびスクリーン、湾曲、屈折)を追加 ・余裕高の計算および照査機能(余裕高照査、流速照査、流れの安定性照査、流量比率の照査)を追加 ・土砂混入率を考慮した等流計算に対応 ・等流断面の一括入力機能を追加 ・不等流路の測点断面自動配置機能を追加	'10.12.28	'11.06.30
電子納品支援ツール(建築対応) Ver.5 新規: ¥71,400、改訂: ¥31,500	・データファイルの自動バックアップ機能を追加 ・データファイルの内容を追加で読み込む機能に対応 ・媒体データベースデータの版管理機能を追加 ・XMLチェッカーでの関連付けチェック機能を追加 ・LogicalImage による画像検索機能を高速化	'10.12.22	'11.06.30
UC-Draw Ver.7 新規: ¥157,500、改訂: ¥42,000	・OCFの「SXF対応ソフトウェア検定」(CC3:幾何検定、属性検定)認定版 ・任意形3D配筋シミュレーション対応 ・IFC(Industry Foundation Classes)フォーマットファイル対応	'10.12.24	'11.06.30
EzyBridgeシリーズ Ver.2 新規: ¥336,000~、改訂: ¥84,000~	・グリッドジェネレータ機能拡張:主桁の本数が橋軸方向に変化する桁桁や斜角のきつぱ桁など非整形格子に対応。 ・計算結果の画面上で確認や印刷のためのフォーマットにXML/HTMLを採用 ・内部処理の3Dデータ化(開発元: コスモ技研株式会社)	'10.12.14	'11.06.30

campaign! キャンペーン情報 (2011年4月1日~2011年6月30日)

セミナー来場者キャンペーン

セミナー来場者様に対して、セミナー対象製品を新規購入いただくと同価格から**25%割引**、バージョンアップ価格から**15%割引**となる特別キャンペーンです。

FPBポイント新年度キャンペーン

前年度(2010年4月1日~2011年3月31日)にお取引のあったユーザー様を対象に、2011年4月1日以降の初回製品ご購入時に**FPBボーナス 2,000ポイント**を呈呈!

設計成果チェック支援システム 保守契約2年バンドルキャンペーン

2011年4月1日~6月30日の期間中に、「設計成果チェック支援システム」を新規ご購入いただいたユーザー様を対象にした特別キャンペーンです。期間中に本製品をご購入いただくと、**保守サポート契約料金(2年間)**が製品定価に含まれます。本製品は、ユーザー様の要望により積極的にバージョンアップ機能の開発を行う予定です。

campaign! キャンペーン情報 (2011年2月1日~2011年7月31日)

3DVRクラウドサーバレンタル開始記念キャンペーン

UC-win/Road for SaaS 3DVRクラウドサーバのレンタルを、**70%OFF**の特別価格でご提供いたします。

campaign! キャンペーン情報 (2011年3月1日~2011年7月31日)

Engineer' Studio(R) for SaaS ユーザ招待特別企画

7月末まで利用可能な**UC-1 for SaaS 20,000円招待券**を送付しています。ぜひ、ご利用ください。

最新情報はホームページをご覧ください。

www.forum8.co.jp

東京本社 Tel 03-5773-1888 Fax 03-5720-5688
 大阪支社 Tel 06-6882-1888 Fax 06-6882-1880
 福岡営業所 Tel 092-271-1888 Fax 092-271-1902
 名古屋事務所 Tel 052-551-1888 Fax 052-551-1883
 仙台事務所 Tel 022-208-5588 Fax 022-208-5590

FORUM 8
 東京/大阪/名古屋/福岡/宮崎/仙台