

NEW! 新製品・バージョンアップ製品

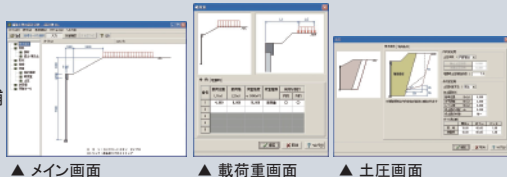
補強土壁の設計計算 NEW

補強土壁の内的安定の検討、
外的安定の検討、全体安定の検討を行うプログラム

価格: ¥189,000 レンタル: ¥37,800~ Windows2000/XP/Vista/7 対応 '12.1.31リリース

●プログラム概要

本製品は、盛土材料中に鋼帯等の補強材を挿入することにより盛土全体の安定性を高める土構造物「補強土壁」の、内的安定、外的安定、全体安定の検討を行うプログラムです。



▲メイン画面 ▲ 載荷重画面 ▲ 土圧画面

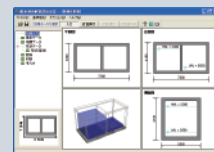
配水池の耐震設計計算 Ver.3 Ver.3P

水道施設耐震工法指針（1997年）日本水道協会に準拠し、
配水池の耐震設計計算を行うプログラム

価格: ¥525,000 レンタル: ¥105,000~ Windows2000/XP/Vista/7 対応 '12.1.31リリース

●主な改訂内容

- 水道施設耐震工法指針 2009年版に対応
- 耐震性能区分への対応
- ブッシュオーバー解析への対応
- 部材の非線形性の評価としてファイバーモデルに対応
- Engineer's Studio(R)へのエクスポート機能に対応



▲メイン画面

対象製品	改訂期限	価格
配水池の耐震設計計算 Ver.2	'12.07.31	¥105,000

VR-Cloud(R) Ver.2 Ver.2P

Androidクライアント対応版

サーバ上でUC-win/Roadを実行させ、Webブラウザ上で遠隔操作
ビデオストリーミングだけでなくインタラクティブなリアルタイムVRを提供

価格: Collaboration ¥525,000 Standard/Flash Version ¥315,000
Windows2000/XP/Vista/7 対応 '12.1.16リリース

●主な改訂内容

各種スマートフォンの3DVRクラウドが利用できます。

BCP作成支援ツール NEW

BCP（事業継続計画）作成のサポートツール

価格: ¥84,000 Windows2000/XP/Vista/7 対応 '12.2.31リリース

●プログラム概要

本製品は、プロジェクトリスクの想定、災害時の社員の帰宅支援、BCP発動後の予定行動の表示などの機能を備え、BCPの作成をサポートします。

NetPROWANアクティブセッション管理サービス NEW

ユーザ様がご持ちのNetPROを、FORUM8にて管理するサービスです。'12.12.14リリース

●サービス概要

フォーラムエイトが管理するサーバとユーザ様のネットワークをVPNで接続し、NetPROWANアクティブセッションが利用可能となります。

●その他バージョンアップ製品 改訂期限間近です。ぜひともお急ぎ下さい！

製品名 / 価格	製品概要・改訂内容	出荷開始	改訂期限
土留め工の設計 Ver.9 (フル機能版) 新規: ¥441,000 改訂: ¥73,500	・切梁式土留め(両壁)、アンカー式土留めの外的安定性の検討(円弧すべり)に対応 ・切梁式土留めでの30度60度隅火打ち(図面作成含む)に対応		
土留め工の設計 Ver.9 新規: ¥262,500 改訂: ¥73,500	・タイロッド式土留めで、タイロッド間隔と控え間隔が異なる場合(図面作成含む)に対応 ・アンカー軸力分担幅と腹起し設計スパンが異なる場合の計算に対応 ・登録断面について全て応力度照査を行う機能を追加	'11.08.23	'12.2.29
調節池・調整池の計算 Ver.3 新規: ¥189,000 改訂: ¥42,000	・降雨強度式に複数指定した場合の2式合成式に対応 ・浸透施設において「雨水浸透効果の概算方法(簡便法) 流出抑制効果」の計算に対応 ・浸透施設において大型貯留槽の入力、設計浸透量の計算に対応 ・浸透施設において各浸透施設の詳細入力、設計浸透量の計算に対応 ・貯留施設において洪水調節方式にピークカット方式の計算に対応	'11.08.22	'12.2.29
鋼断面の計算 新規: ¥157,500 旧版特別価格: ¥73,500~	・鋼断面の断面諸量算出、設計断面力に対する応力度と安全性の照査を行う断面設計ツール	'11.09.26	'12.3.31
橋台の設計 Ver.10 新規: ¥336,000 改訂: ¥73,500	・適用基準に森林土木構造物標準設計基準を追加 ・試行くさびによる土圧算出(レベル1のみ)に対応 ・底板中心の作用力の直接指定に対応 ・地盤反力度の直接指定に対応 ・逆T式橋台の配筋要領図の出力に対応 ・橋軸段差フーチングにおいて、前趾側が高い形状に対応 ・杭頭補強筋の水平押抜きせん断応力度照査(H18設計要領第二集)に対応 ・橋座の設計において、上向き力に対する押抜きせん断照査に対応 ・突起の設計において、無筋として設計に対応 ・重力式橋台において、土圧の鉛直成分の考慮/無視の指定に対応	'11.09.30	'12.3.31
RC下部工の設計計算 Ver.9 新規: ¥630,000 改訂: ¥73,500	・4柱式ラーメン橋脚に対応		
ラーメン橋脚の設計計算 Ver.9 新規: ¥367,500 改訂: ¥73,500	・はり、柱のみのモデル(柱基部がバネ支点形式)に対応 ・フーチング断面照査時の柱前面位置を柱補強位置とするオプションを追加	'11.09.30	'12.3.31
BOXカルバートの設計 (下水道耐震) Ver.6 新規: ¥231,000 改訂: ¥63,000	・開きよ(頂版のない矩形きよ)に対応 ・底板内側が逆アーチ型をしたインバート形状に対応 ・カルバート縦断方向と平行に載荷する活荷重の入力に対応 ・液状化による浮上りに対する検討に対応 ・「道路土工カルバート工指針(H.22.3)」に準じたせん断応力度照査に対応 ・剛域部材を一般部材の剛度×1000設定に対応 ・詳細計算書の断面方向全検討ケースの応力度照査結果出力に対応	'11.09.30	'12.3.31

campaign! キャンペーン情報 (2012年2月1日~2012年3月31日)

問い合わせ支援ツール導入キャンペーン

問い合わせ支援ツール未導入のユーザ様が本ツールを導入し問い合わせされた場合、FPB 500ポイントを進呈いたします。(ユーザ様1回限り)

campaign! キャンペーン情報 (2011年9月1日~2012年2月29日)

保守契約新価格ユーザ様限定特典

2011年9月1日より、保守契約費用を改定実施しておりますが、保守サポートサービスの拡張、ご要望への対応、限定特典を下記の通り実施いたします。

■ 特典1 : UC-1 for SaaSへ乗り換え50%OFF

保守期間内に同製品のSaaS版へ乗り換える場合は、保守期間内は製品価格の50%OFF価格を適用いたします。(ただし保守新価格に適用)

■ 特典2 : 保守サポートユーザ必携ツール50%OFF

NetUPDATE Ver.3、F8DocServ2製品を、50%OFFの特典価格で提供いたします。

campaign! キャンペーン情報 (2012年1月1日~2012年2月29日)

保守契約延長キャンペーン

保守契約延長を最大15%OFFでご契約いただけます。 ■ 1年延長: 10%OFF ■ 2・3年延長: 15%OFF

Engineer's Studio(R) Ver.1.7リリースキャンペーン

Engineer's Studio(R) Ver.1.7リリースを記念して、製品価格より25%OFFいたします。

レンタルライセンスキャンペーン

短期間での利用により、低廉な価格でのライセンス利用が可能です。 ■ ~1ヶ月レンタル: 10%OFF ■ ~2ヶ月レンタル: 15%OFF ■ ~3ヶ月以上レンタル: 20%OFF

リバイバルキャンペーン

旧版保有ユーザ様であれば、どのバージョンからでも、最新版を30%OFFで購入いただけます。

campaign! キャンペーン情報 (2011年10月1日~2012年2月29日)

6Kクラスタサイネージ発売記念キャンペーン

6画面クラスタサイネージの発売を記念し、「スパコンクラウド(R)」サービス価格を50%OFFでご提供いたします。

最新情報はホームページをご覧ください。

www.forum8.co.jp

東京本社 Tel 03-5773-1888 Fax 03-5720-5688
大阪支社 Tel 06-6882-1888 Fax 06-6882-1880
福岡営業所 Tel 092-271-1888 Fax 092-271-1902
名古屋事務所 Tel 052-551-1888 Fax 052-551-1883
仙台事務所 Tel 022-208-5588 Fax 022-208-5590

FORUM 8
東京/大阪/名古屋/福岡/宮崎/仙台