

NEW! 新製品・バージョンアップ製品

ライナープレートの設計計算 Ver.3 Ver.1AP

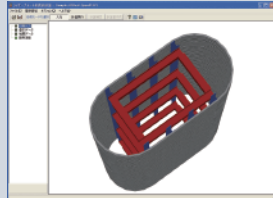
ライナープレート設計・施工マニュアル（H12年6月）に基づき、
ライナープレート立坑の設計を行うプログラム

価格：¥126,000 レンタル：¥25,200～ Windows2000/XP/Vista/7 対応 '12.6.26 リリース

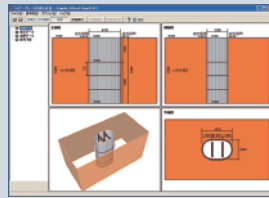
●主な改訂内容

- 支保工配置の中間部に切梁設置する型式に対応
- 偏土圧算定用背面土砂の単位体積重量入力に対応
- 土圧を考慮しない層の設定に対応
- 静止土圧係数を地層毎入力に対応
- 小判形で支保工がない形状に対応
- 基準値のH形鋼にリース材(孔あり)を追加

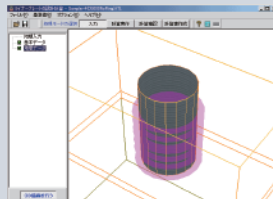
対象製品	改訂期限	価格
ライナープレートの設計計算 Ver.2	'12.12.31	¥42,000



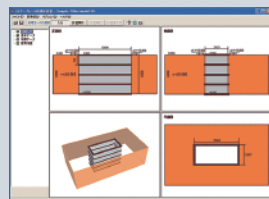
▲ 支保工配置3D表示



▲ メイン画面(小判型)



▲ 支保工配置3D表示



▲ メイン画面(矩形)

基礎の設計計算・杭基礎の設計 (カスタマイズ版) NEW

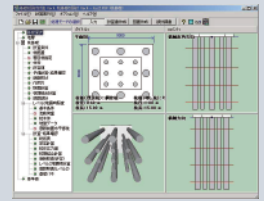
杭/鋼管矢板/ケーソン/地中連続壁/直接基礎及び液状化に対応した耐震設計プログラム

価格：基礎の設計計算 ¥367,500 杭基礎の設計 ¥262,500

レンタル：基礎の設計計算 ¥110,250～ 杭基礎の設計 ¥52,500～) Windows2000/XP/Vista/7 対応 '12.6.29 リリース

●主な新機能・対応項目

- ケーソン、地中連続壁、鋼管矢板基礎で、常時、レベル1地震時の基礎ばね計算に対応
- 直接基礎、荷重ケース数を30ケースに拡張
- 杭基礎：フーチング下面鉄筋を考慮した押抜きせん断照査に対応
- 流動化の判定を行うか否かのスイッチを追加
- 設計調書：設計調書の出力を改善
- 20m以深の液状化判定及び測定点ごとのN値から平均N値を算出する機能を追加
- 地層傾斜時の底版上の上載荷重を内部計算に対応
- オープンケーソン水替え時ケースの計算に対応



▲メイン画面/杭基礎
(3画面・3D表示・増し杭工法)

UC-1 for SaaS RC断面計算 Ver.2 Ver.1AP

ソフトウェアをネットワーク経由のサービスとして提供

価格：基本ライセンス ¥5,775 追加ライセンス ¥3,675 '12.6.29リリース

●主な改訂内容

- 道路橋示方書・同解説(平成24年3月)に対応
- 鉄筋の材料データベースSD390、SD490を追加
- コンクリートの応力度-ひずみ曲線を変更
- 塑性ヒンジ長Lpの算出(矩形、円形、縦長小判形、横長小判形のみ)に対応
- 鉄筋の耐震性能2、耐震性能3の許容ひずみの算出
- 耐震性能2、耐震性能3の限界状態に達するときの限界モーメント、曲率の算出
- Web認証に対応
- 鉄道構造物設計標準H16 復旧性の照査・曲げの照査を追加



▲断面形状選択画面

●その他バージョンアップ製品 改訂期限間近です。ぜひともお急ぎ下さい!

製品名 / 価格	製品概要・改訂内容	出荷開始	改訂期限
UC-win/Road SDK Ver.6 新規：¥315,000 改訂：¥42,000	・歩行者の群集移動機能の対応 ・新しい煙モデルおよび煙トンネルの対応 ・ドライビングシミュレーション機能の追加 ・ストリートライト用のAPI拡張 ・オブジェクトごとのカスタムパライナリデータの対応 ・エラー表示管理機能	'12.01.23	'12.07.31
仮設橋台の設計 Ver.5 新規：¥262,500 改訂：¥73,500	・群集荷重を考慮した仮橋の設計に対応 ・現在使用されているメトロデッキに対応 ・クローラクレーンの載荷方向の指定に対応 ・はり、大引きの計算において、片持ち梁状態の変位計算に対応 ・先端部地層より下層に連続する良質層がある場合の設計計算に対応 ・トラックの占有幅の任意設定に対応 ・桁受固定間距離に「受桁間隔」を追加 ・橋軸方向のトラック活荷重で3組目を満載する機能を追加	'12.01.04	'12.07.31
圧密沈下の計算 Ver.7 新規：¥231,000 改訂：¥63,000	・双曲線法に対応 ・地盤解析用地形データファイル(拡張子GF1)に対応 ・任意形状の盛土入力に対応 ・SXF生成ツールおよびモデル作成補助ツールに対応	'12.01.04	'12.07.31
等流の計算 Ver.3 新規：¥42,000 改訂：¥26,250	・断面形状の種類を追加、拡張 ・任意馬蹄形(インバートあり、インバートなし) ・任意幌形(インバートあり、インバートなし) ・丸ハンチボックス(インバートあり、インバートなし) ・角ハンチボックス(インバートあり) ・インポート時の座標の移動、スケール変更に対応 ・断面の一括入力機能を改善	'12.02.22	'12.08.31
等流・不等流の計算 Ver.3 新規：¥105,000 改訂：¥42,000	・H-Q式による不等流(計算条件「混合」を除く)の流下能力計算に対応 ・断面形状の種類を追加、拡張 ・任意馬蹄形(インバートあり、インバートなし) ・任意幌形(インバートあり、インバートなし) ・丸ハンチボックス(インバートあり、インバートなし) ・角ハンチボックス(インバートあり) ・内挿断面の一括入力機能を追加 ・不等流計算ケースの一括作成機能を追加 ・インポート時の座標の移動、スケール変更に対応 ・不等流計算において、断面高を超えた水位を計算できるように改善	'12.02.21	'12.08.31

campaign! キャンペーン情報 (2012年7月1日～2012年8月31日)

<フォーラムエイト設立25周年記念感謝キャンペーン第2弾> 25周年サマーキャンペーン

抽選で128名様プレゼント!! キャンペーン期間中に弊社製品またはサービスを5000円以上購入していただいた方が対象です。抽選会はフォーラムエイト・デザインフェスティバル2012出版記念パーティで実施し、HP及び本誌10月号で発表いたします。

<性能設計支援・エンジニアリングサービスキャンペーン> 大塚商会-フォーラムエイト タイアップキャンペーン

大塚商会様とのタイアップ企画として、性能設計支援ソフトウェアとエンジニアリングサービスをバンドルした特別キャンペーンをご提供いたします。製品新規購入は**25%OFF**、対象サービスは**10%OFF**にて利用いただけます。

<性能設計支援・エンジニアリングサービスキャンペーン> 解析支援、3D・VR エンジニアリングサービス 専門エンジニア訪問プレゼン・ご提案キャンペーン

訪問プレゼンテーションとデモおよびモデリング見積もりをご利用の場合、製品新規購入を**25%OFF**、解析支援サービスを**10%OFF**でご提供いたします。なお、それぞれ個別のご利用でも適用できます。

<ソリューションキャンペーン> 鋼構造設計支援ソフトウェアキャンペーン

鋼構造設計支援ソフトウェアの新規購入時に製品定価より**25%OFF**の特別価格でご提供いたします。

<ソリューションキャンペーン> 測量ソリューションキャンペーン

対象の製品をご購入いただいた場合、**25%OFF**(サービスは**10%OFF**)価格でご提供いたします。測量業者登録のある新規ユーザはさらに**10%OFF**!

セット価格特価キャンペーン

セット販売の対象になっている製品を一部所有されている場合、それ以外のセット製品を購入時に**25%OFF**にて販売いたします。

旧バージョンアップ特価キャンペーン

お持ちの製品を旧版からバージョンアップしていただく場合、旧版改訂費より**25%OFF**いたします。

メールマガジン読者限定キャンペーン

フォーラムエイトの電子メールサービス(FORUM8News)配信ユーザ様限定で電子メール記載のキャンペーンを行います。特別キャンペーンです。メールサービスでご案内いたします。

最新情報はホームページをご覧ください。

www.forum8.co.jp

東京本社 Tel 03-5773-1888 Fax 03-5720-5688
 大阪支社 Tel 06-7711-3888 Fax 06-7709-9888
 福岡営業所 Tel 092-271-1888 Fax 092-271-1902
 名古屋事務所 Tel 052-222-1887 Fax 052-222-1883
 仙台事務所 Tel 022-208-5588 Fax 022-208-5590

FORUM 8
 東京/大阪/名古屋/福岡/宮崎/仙台