

NEW! 新製品・バージョンアップ製品

UC-win/Road 土石流シミュレーションプラグイン NEW

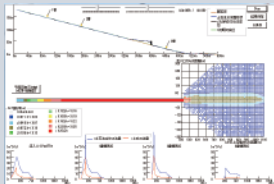
土石流シミュレーションと解析結果を可視化するUC-win/Roadプラグイン

価格: ¥315,000 レンタル: ¥63,000~

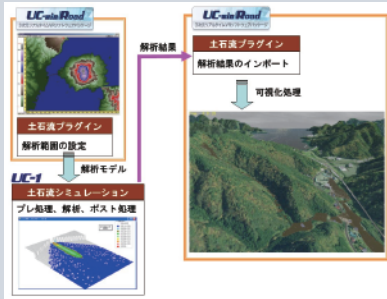
Windows2000/XP/Vista/7 対応 '12.12.13 リリース

●製品概要

本製品は、京都大学大学院農学研究科で開発された『土石流シミュレータ(Kanako)』をソルバーとして、弊社にて別途、プリ部およびポスト部を用意し、一連の処理で土石流解析を行うことができるプログラムです。



▲Kanakoによる2次元地形画面(水深表示)



▲土石流シミュレーションシステムの流れ

控え壁式擁壁の設計計算 Ver.3 Ver.IMP

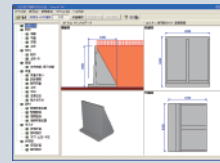
控え壁式擁壁の設計の安定計算及び、許容応力度法による部材設計を行なうプログラム

価格: ¥126,000 レンタル: ¥25,200~

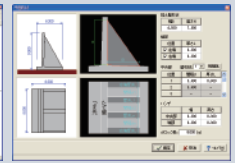
Windows2000/XP/Vista/7 対応 '12.12.10 リリース

●主な改訂内容

- ・道路土工 擁壁工指針(平成24年7月)に対応。
- ・従来の「土工指針(H11)」も選択可能
- せん断応力度照査の拡張
- 試行くさび法による土圧計算の拡張
- 最大鉄筋量の照査に対応
- ・道路橋示方書(平成24年3月)に対応
- ・修正物部同法採用時の見かけの震度に対応
- ・結果詳細出力の拡張
- ・安定照査毎の浮力指定に対応



▲メイン画面



▲平面形状入力画面

対象製品	改訂期限	価格
控え壁式擁壁の設計計算 Ver.2	'13.06.30	¥52,500

UC-win/Road 津波プラグイン NEW

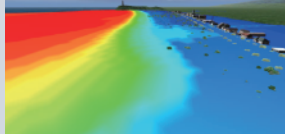
大学や研究機関で開発された津波解析コードの結果や市販の津波解析プログラムの結果など、様々なシミュレーションの結果の再生、可視化を可能にする汎用プラグイン

価格: ¥315,000 レンタル: ¥63,000~

Windows2000/XP/Vista/7 対応 '12.12.05 リリース

●製品概要

- ・弊社独自のオープンフォーマットを公開。フォーマット変換することでどのような形式でも可視化可能。
- ・解析に用いた地形メッシュデータを取り込んで可視化が可能。このメッシュから地形パッチが生成可能。
- ・可視化の表現はカラーコンター、水面反射などが選択可能。
- ・大規模な解析結果に対応。アニメーション実行時のメモリ消費を抑えることで長時間のシミュレーションが可能。



▲浸水深によるコンター表示



▲水面の反射による表現

浸水氾濫解析xpswmm2012 Ver.IMP

控え壁式擁壁の設計の安定計算及び、許容応力度法による部材設計を行なうプログラム

価格: ¥693,000~

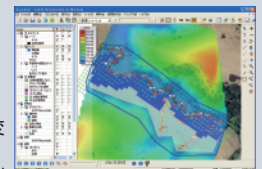
Windows2000/XP/Vista 対応 '12.11.29 リリース

●主な改訂内容

- ・二次元解析モデリング
 - 橋梁、柱状構造物、ボックスカルバートの抵抗を考慮した流況解析
 - 2D土地利用における浸透損失の設定に対応
 - グリーンアンプ法及び一定初期損失一定継続損失での浸透の計算対応
 - 浸水深に応じた粗度係数を任意曲線で設定に対応
 - 1D/2Dインターフェース流量変換オプション対応
- ・ポスト機能
 - 一次元解析での2D浸水アニメーション機能に対応
 - 様々なリスクを表現した二次元マップ(ハザード、河床せん断応力、質量保存その他)対応
 - 二次元解析における収束性ログ(累積質量エラー、流入出、水量変化等)出力
 - 一次元解析結果の任意指定断面での横断図アニメーション出力



▲浸透損失の入力ダイアログ



▲氾濫解析例

●その他バージョンアップ製品 改訂期間間近です。ぜひともお急ぎ下さい!

製品名 / 価格	製品概要・改訂内容	出荷開始	改訂期限
UC-win/Road SDK Ver.7 新規: ¥315,000 改訂: ¥42,000	・クラスターオプション制御機能の追加 ・ドライビングシミュレーション機能の追加 ・オフロード走行機能対応 ・鉄道線形対応 ・テクスチャオブジェクトのイメージ変更機能の追加 ・地形に関するAPI拡張 ・カメラ機能拡張への対応 ・フライトパスの編集機能の拡張及びフライトパス上の歩行者生成機能の追加	'12.06.04	'12.12.31
ポータルラーメン橋の設計計算 Ver.2 (平成24年道示対応版) 新規: ¥840,000 改訂: ¥105,000	・道路橋示方書・同解説(平成24年3月)に対応 ・隅角部の設計計算に対応。外側引張、内側引張の必要鉄筋量計算に対応	'12.06.04	'12.12.31
ライナープレートの設計計算 Ver.3 新規: ¥126,000 改訂: ¥42,000	・支保工配置の中間部に切梁設置する型式に対応 ・偏土圧算定用背面土砂の単位体積重量入力に対応 ・土圧を考慮しない層の設定に対応 ・静止土圧係数を地層毎入力に対応 ・小判形で支保工がない形状に対応 ・基準値のH形鋼にリース材(孔あり)を追加	'12.06.26	'12.12.31
調節池・調整池の計算 Ver.5 新規: ¥231,000 改訂: ¥52,500	・「流域貯留施設等技術指針(案)平成19年3月」に対応 ・流出係数、面積の加重平均での平均流出係数の計算に対応 ・貯留施設において複数のオリフィス(最大10個)に対応 ・「もぐりオリフィス(矩形、円形)」のモデルに対応 ・洪水吐きにおいて減勢工の計算に対応 ・出力書式の愛知県、兵庫県への対応と全般の改善	'12.06.05	'12.12.31
UC-Drawツールの Abutment (橋台) Ver.1.2 (平成24年道示対応版) 新規: ¥84,000 改訂: ¥10,500	・道路橋示方書・同解説(平成24年3月)に対応	'12.06.04	'12.12.31
UC-Drawツールの Pier (橋脚) Ver.1.2 (平成24年道示対応版) 新規: ¥105,000 改訂: ¥10,500	・道路橋示方書・同解説(平成24年3月)に対応	'12.06.04	'12.12.31
UC-Drawツールの Pile (杭) Ver.1.2 (平成24年道示対応版) 新規: ¥31,500 改訂: ¥10,500	・道路橋示方書・同解説(平成24年3月)に対応	'12.06.04	'12.12.31
UC-Drawツールの Slab bridge (床板橋) Ver.1.2 (平成24年道示対応版) 新規: ¥84,000 改訂: ¥10,500	・道路橋示方書・同解説(平成24年3月)に対応	'12.06.04	'12.12.31

※社名、製品名は一般に各社の登録商標または商標です。

campaign! キャンペーン情報 (2012年11月1日~2012年12月31日)

UC-win/Road キャンペーン

UC-win/Road Ver.8を新規(追加)購入いただくと、**保守契約価格を1年無償**とさせていただきます。また、**2年以上の保守契約価格を30%OFF**でご提供いたします。

VR-Cloud® キャンペーン

VR-Cloud®を購入いただいたユーザー様を対象に、**VR-Cloud® クラウドサーバレンタルが6ヶ月無償**となるキャンペーンを実施いたします。

IM&VR キャンペーン

BIM・CIM機能の強化に伴い、対象製品の新規購入を**30%OFF**の価格でご提供いたします。

アカデミー キャンペーン

アカデミーライセンス対象製品を、**30%OFF**の価格でご提供いたします。また、FORUM8発行書籍を**30%OFF**価格で購入いただけます。

LibreOffice キャンペーン

書籍「エンジニアのためのLibreOffice 入門」を**30%OFF**の価格でご提供いたします。(送料メール便無料) また、LibreOfficeセミナー(有償)の参加費用が**50%OFF**となります。(テキスト書籍含む)

最新情報はホームページをご覧ください。

www.forum8.co.jp

東京本社 Tel 03-5773-1888 Fax 03-5720-5688
 大阪支社 Tel 06-7711-3888 Fax 06-7709-9888
 福岡営業所 Tel 092-289-1880 Fax 092-289-1885
 名古屋事務所 Tel 052-222-1887 Fax 052-222-1883
 仙台事務所 Tel 022-208-5588 Fax 022-208-5590

FORUM 8
 東京/大阪/名古屋/福岡/宮崎/仙台