



フォーラムエイトの社員寮である「フォーラムエイトTAKANAWAハウス」が平成29年8月31日に竣工しました。

TAKANAWA HOUSE

最新の住宅設備や共用部のインテリアデザインなど、上質な居住環境
VRによる検討、解析など先進的な取り組みも行われた付加価値の高い建築計画



建築コンペサイトArcbazarで提案された格子をモチーフにした外観。

▶ 建築概要

建物名称：フォーラムエイトTAKANAWAハウス / 建築場所：東京都港区高輪 / アクセス：JR・京急品川駅 高輪口 徒歩8分 / 構造 階数：RC造 地下1階・地上3階建て / 戸数：7戸（1K 6戸、2LDK 1戸） / 敷地面積：170.94㎡ / 建築面積：102.29㎡ 59.84% / 延床面積：408.18㎡ / 防火構造等種別：耐火建築物 / 竣工 2017年 8月31日

▶ 設備概要

キッチン：1K各IH、401ガス / 電力：1K 各戸 30A 401 40A / ケーブルテレビ J: COM / ユニットバス（浴室乾燥機） / エアコン / セキュリティ付インターホン / クローゼット / 照明器具 / 給排水 / 換気設備

共用部

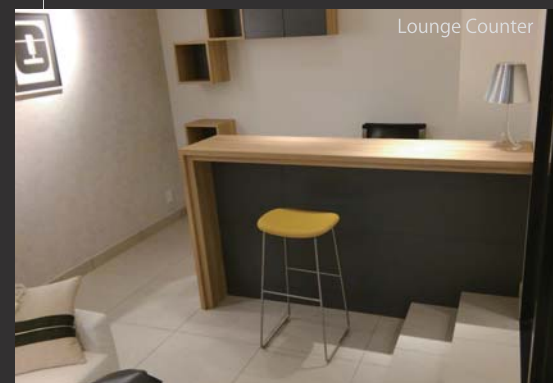
ラウンジのインテリアデザイン、屋上テラスなど、共用部も生活の質向上に寄与。



Entrance Hall



Lounge Arts



Lounge Counter



Entrance Signage



Entrance Art



Entrance Lounge



Terrace



完成イメージ図

▲ イタリア・日本をはじめ世界各国で活躍しているデザインオフィス TEAM IWAKIRI PRODUCTSによるスタイリッシュなインテリア。

▲ 南側のアプローチをArcbazarで提案を採用し、外構を計画中



Bicycle Parking Space

▲ 十分な広さを持った駐輪場

◀ ラウンジカウンター

▼ **専有部** 居住者が満足できる最新の住宅設備と各部仕様
最新の浴室・独立トイレ、キッチンやユニットバスなどの設備、オートロックと、連動したセキュリティシステム、メールボックスと宅配ボックスも完備。

1 K、ゲストルーム

1 Kの部屋は24㎡から33㎡の3タイプあり、1 Kとしてはゆとりと余裕のある広さ。1 Kの1室は家具・家電をそろえ、ゲストルームとして利用される予定です。

ファミリータイプ

最上階のファミリータイプも、フレキシブルな子供部屋、アクセントとなる壁紙、ウォークスルークローゼットなどの特徴的なデザインです。



各種ソリューションの適用 先進のVR技術、BIMソリューションを活用した、建築計画

1. 日照シミュレーション

近隣に建設予定であったマンションによる日照の影響をUC-win/Roadの環境アセスプラグインで確認。計画建物の日影の検討も。



2. 風解析

広域の卓越風や局所的な風解析を行いUC-win/Roadで可視化



3. 点群の可視化

3Dレーザースキャナを使った現状敷地の点群測量、UC-win/Roadで可視化。



4. VR-Cloud®

クラウド型VRを利用した社内の意見聴取や合意形成



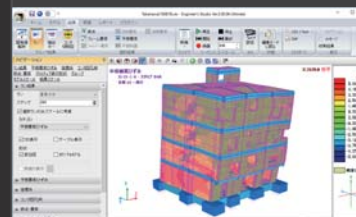
5. Arcbazar

ファサードや外構をMIT発の建築クラウドソーシングサイトで募集。



6. FEM解析

Engineer's Studioを用いた、平板要素のFEM解析



7. BIM設計

AllplanによるBIMモデリングと数量計算、各種ソフトとの連携。



8. エネルギー解析・CFD解析

DesignBuilderによるエネルギー解析、温度差換気CFD解析。

