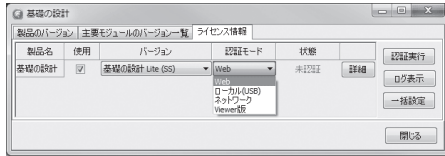


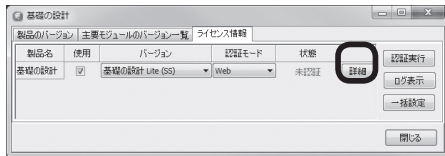
■ 認証設定手順

① 認証モードを設定

通常のサブスクリプションの場合は「Web」を選択します。

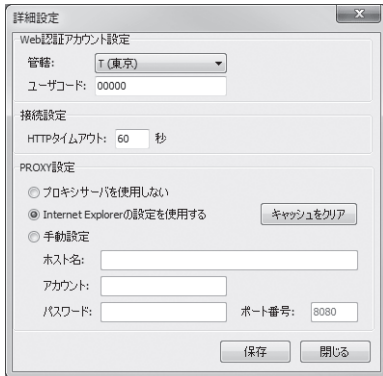


② 「詳細」をクリック

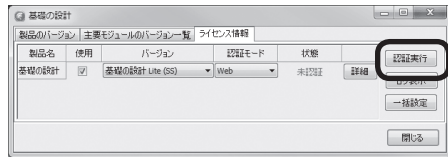


③ 管轄を選択、ユーザコードを入力し、「保存」をクリック

必要に応じて、PROXY 設定も行ってください。



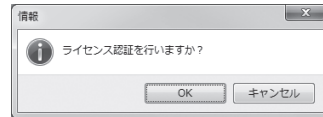
④ 「認証実行」をクリック



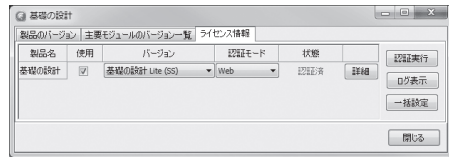
⑤ シリアルコードを入力し、[確定]をクリック



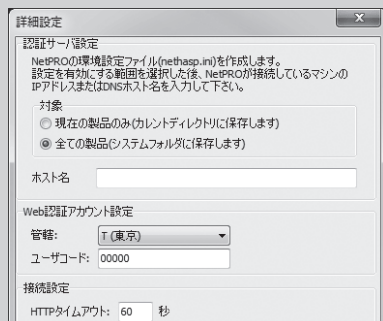
⑥ 「OK」をクリック



⑦ 「閉じる」をクリック



サブスクリプション NetPRO の場合、「認証サーバ設定」が追加されています。詳細は、P. 21 を参照してください。設定が不要の場合は、ホスト名は空白のまま進んでください。



「PROXY 設定で」「Internet Explorer 設定を使用する」場合、取得した設定をキャッシュして動作速度を向上させております。ローカルエリアネットワーク (LAN) の設定変更を行った際に、変更が反映されない場合は「キャッシュのクリア」ボタンをクリックし、再度認証を行ってください。

