

フォーラムエイトでは、建設CALS/電子納品をサポートする専用CADソフト、支援ツールであるCALS/CADシリーズを開発して提供しています。電子納品については、設計・工事など土木全般の基準をカバーした「電子納品支援ツールVer.2」、これをベースに開発した「建築対応版」、「電気通信設備対応版」及び「Web対応版」を提供しています。この8月には、2004年6月30日大幅改訂された電子納品新基準に対応した「電子納品支援ツールVer.3」をリリースする予定で、併せて「機械設備工事対応版」を新規製品としてリリースいたします。

電子図面作成とその電子納品を支援する製品群であるCADソフトウェアシリーズは、昨年来より進めていたUC-Drawツールのラインナップ化が順調に進み、この7月リリースした「U-type Wall」で9製品となりました。今後も順次新規開発も含めてラインナップを整備していき、自動製図カテゴリでの製品提供を進めます。9月には、「Retaining wall elevation」(擁壁展開図、定価：¥31,500)をリリースする予定です。なお、UC-Drawツールは、OCFのSXF検定を「自動設計カテゴリ」でシリーズとして受検しており、適宜、認証の取得、更新を行っています。

土木専用汎用CADソフトとしての位置づけで提供しているUC-Drawは、2ヶ月程度おきにバージョンアップを行っており、2004年6月末のVer.3.43では、「JWWファイル出力」、「サムネイル表示拡張(SFC・P21・DXF・DWG・JWW・JWC)」、「画像ファイル出力(朱書き含む)」、「一括SXF変換」などに対応しました。8月末には、Ver.3.4Xをリリースし、「基準類設定のテンプレート化」、「SIMA読み込み強化(縦断面、横断面)」、「SXF Ver.3対応(p21、追加フィーチャ等)」などの機能追加に対応する予定です。

さて、これまではUC-Drawツールは、構造物の専用CADとして、UC-1製品シリーズと同様にライセンス販売を行っていますが、これに加えてUC-Drawツールシリーズのソフトウェア全9製品を新たにASPサービスとして提供を開始いたしました。CADソフトは、設計計算と比べて、比較設計や設計検討などで多用するわけではないため、同じ構造物でも比較的使用頻度が低い傾向にあります。ASPサービスを利用すれば、比較的短期間のレンタル的な使用ができ、コスト的にもバージョンアップなどの管理面でも便利になります。ただし、ASPサービスとは言うも実際は製品をダウンロードしてインストールし、一定期間利用する形になりますので、サーバでのソフト実行による遅延や回線スピードの問題は生じません。製品購入とほぼ同じような環境で利用できます。以下にUC-DrawツールのASPサービス概要を紹介いたします。

■ASPサービスの特長

ASP(アプリケーション・サービス・プロバイダー)とはネットワークを通じてアプリケーションサービスを提供するもので、従来のパッケージ製品購入に比べて以下のメリットがあります。

- ・必要な期間だけアプリケーションを利用することが可能。
- ・アプリケーション導入コストを最小限に抑えられる。
- ・その時々最新バージョンを必要なPCにインストールすることができる。

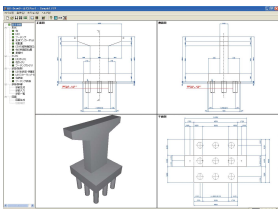
ASPサービス
ログイン画面



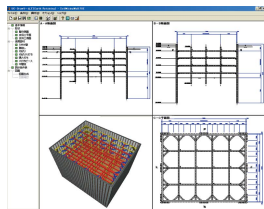
▼ASPサービス(C-PASの当社サイト)



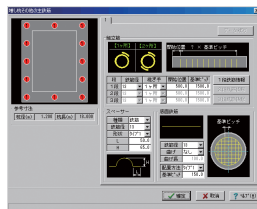
▼初期入力画面(Pier)



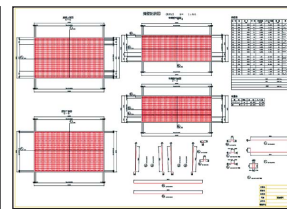
▼メイン画面(Earth Retaining)



▼増し杭その他鉄筋情報(Pile)



▼図面例(U-type wall)



■提供製品

2004年8月現在、以下の9製品についてASPサービスを提供しています。

製品名	製品特長	2週間コース	1ヶ月コース
Abutment (橋台)	橋台の本体・翼壁および踏掛版の配筋図・加工図・鉄筋表などの図面を一括自動生成	¥12,600	¥16,800
Pier (橋脚)	単柱式橋脚の配筋図・加工図・鉄筋表などの図面を一括自動生成	¥15,750	¥21,000
Pile (場所打ち杭)	場所打ち杭(「新設・既設杭」・「増し杭」)の配筋図・加工図・鉄筋表などの図面を一括自動生成	¥4,725	¥6,300
Slab bridge (床版橋)	充実断面および円孔ロー中空断面をもつプレストレストコンクリート・鉄筋コンクリート床版橋の配筋図・加工図・鉄筋表・PC鋼材配置図・PC鋼材質量表・緊張力表などの図面を一括自動生成	¥12,600	¥16,800
Earth retaining (土留工)	土留め工の土留め壁、支保工の断面図・平面図・主要部材数量表、柱状図、設計条件表などの図面を一括自動生成	¥7,875	¥10,500
Temporary bridge (仮設構台)	仮設構台(仮設構造物である「構台」・「路面覆工」・「仮栈橋」)の図面の一括自動生成	¥7,875	¥10,500
Retaining wall (擁壁)	片持ち梁式擁壁の配筋図・加工図・鉄筋表などの図面を一括自動生成	¥7,875	¥10,500
U-type Wall (U型擁壁)	U型擁壁の配筋図・加工図・鉄筋表などの図面を一括自動生成	¥7,875	¥10,500
Box culvert (BOXカルバート)	BOXカルバートの本体・翼壁および踏掛版の配筋図・加工図・鉄筋表などの図面を一括自動生成	¥12,600	¥16,800
Retaining wall elevation (擁壁展開図)	擁壁展開図を生成するためのプログラム (2004年9月リリース予定)	¥4,725	¥6,300

■ご利用方法

@Niftyの建設ポータルサイト「C-PAS」(<http://kensetsu.nifty.com/>)に弊社のASPサービスを設置しています。このため、支払いには、@NiftyのIDが必要です。URL、<http://www.nifty.com/forum8/>にアクセスすると(右上画面)、9製品それぞれについて2週間コースと1ヶ月(30日間)コースを用意しておりますので、いずれかのログインボタンを押して下さい。

プログラム使用権許諾契約書が表示されますので、必ずお読みいただき、契約書の内容に同意された場合は「利用を開始する」をクリックして次の画面へお進み下さい。あとは画面の指示に従って進んでいくとサービスを受けることができます。なお、同じ製品のもう一方のコースにお申し込みの済みの場合は並行してお申し込みになると二重課金されますのでご注意ください。製品利用に際しては、期間内に限り弊社サポートサービスが受けられます。

■UC-1ツールズ製品と開発概要

開発製品名称	製品概要	出荷開始
UC-Drawツールズ	UC-Drawに直接アドインする配筋図、構造図自動製図ソフト。擁壁、BOXカルバート、杭、橋台、橋脚、仮設構造物などを2-10万円の価格帯で提供を予定しています。	'03.12~
電子納品支援ツール	国土交通省、農林水産省の各種基準に対応し、日本道路公団、自治体など各種団体の電子納品基準に準拠した電子納品業務を支援するツールです。	'02.04~
維持管理支援ツール	コンクリートの維持管理に関わる性能照査、各種判定、劣化予測、補強・維持管理計画などを支援するツールです。	'03.09~
設計計算支援ツール	弾性床土上りの計算、支持力の計算、遮音壁の計算などの簡易で便利な計算プログラム集を整備します。	未定