

# TRL交通設計ソフトウェアシリーズ

紹介プログラム

開発: 英国交通研究所 TRL社

<http://www.trl.co.uk/>

## OSCADY PRO 交通信号設計支援システム

プログラム価格: ¥390,000.~

「OSCADY PRO」は、『改訂平面交差の計画と設計 基礎編 第3編、交通工学研究会、平成19年7月』に準拠した信号交差点の設計計算ソフトです。交差点の幾何構造や交通量、信号現示等を初期条件として入力し、飽和交通流率や交差点の飽和度および交通容量ならびに右折レーンの滞留長等を算出します。英国交通研究所TRL社の製品の販売を行なっています。

体験  
セミナー

Windows 2000/XP対応

### プログラムの機能と特長

- 対向車側の信号現示と信号が変わるまでのタイミングをベースとし、自動的に最適となる現示と現示を設定が可能
- 多様な交差点図の表現が可能
  - ・交通流 / 車線 / 信号現示の設定 / 信号現示
  - ・信号最適化ツール
  - ・決定的な時間サイクル / 最大の交通容量 / 最小の遅れ時間
- 交差点図の表現迅速な編集が可能
  - ・取り付け道路
  - ・交通流・車線・位置
  - ・信号現示の設定
  - ・信号現示

## UC-win/Road for OSCADY

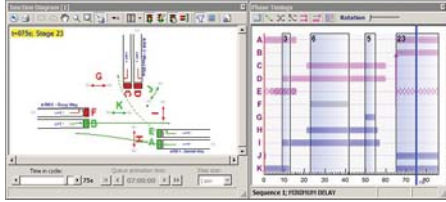
プログラム価格: ¥100,000.

UC-win/Roadの連携機能としてOSCADY PROの解析結果を3DのVR空間で確認可能。交差点の開発、また現示の改善をより魅力的で分かりやすく説明できることを目標として開発した製品。

- 連携内容
  - ・取り付け道路: 道路の位置、車線数、幅と名称の自動的なインポート、更には、路面のテクスチャの設定が可能。
  - ・交差点形状: UC-win/Roadの交差点自動生成機能により3D形状および路面マーキングの可視化を行う。
  - ・交通流: 車線毎の交通量、交差点での左折、右折、直進の比率、および交通の車両分布を自動的にインポート可能。
  - ・現示: OSCADY PROの現示情報を変換し、UC-win/Roadの信号機の設定を自動的に行う。
- 特徴
  - ・複数の結果をインポート: 複数の解析結果を同時にインポートし、並べて表示可能。
  - ・通プロファイルの変換: 走行車両の種類を設定する機能です。
  - ・車線毎の交通量設定: 詳細な交通設定、専用車線の表現が可能。
  - ・シームレスな操作性: 数回のクリックでインポートしたい解析結果と交差点の配置を指定してデータの読み込みが行える。



#### ▼OSCADY PROの画面イメージ



#### ▼待ち行列の表示



#### ▼HTMLレポート出力



#### ▼信号最適化の計算結果画面

Sequence number	Original Sequence	Critical Cycle Time (s)	Maximised Practical Res Cap (%)	Minimised Weighted Rate of Delay (PCU)
1	1,2,3,5,7...	87.0	32.47	29.04
2	1,6,5,7,5...	49.0	51.29	21.35
3	1,3,2,4,8...	61.0	51.29	22.22
4	1,6,5,7,8...	42.0	51.29	20.38
5	1,2,4,8,7...	97.0	5.25	37.43

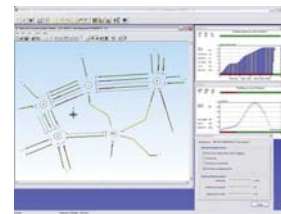
## TRANSYT13 交通ネットワーク信号制御最適化システム

プログラム価格: ¥360,000.~

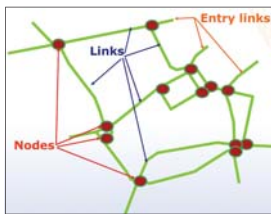
交通ネットワークの交通信号制御を最適化するプログラム

- 交通ネットワークの最適な信号時間タイミングを設定可能
- 複数の特徴的な交通ネットワーク図を作成することが可能
- 複数の交差点を扱うことが可能なため、リンクとノードを設定する
- 各ノードに、OSCADY PROで設定したと同様に信号現示や信号フェーズならびに大型車混入率等の交通量を設定する
- 各リンクに、車線数や交差点間距離ならびに流入交通量を設定する

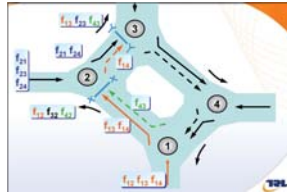
#### ▼TRANSYTの入力画面



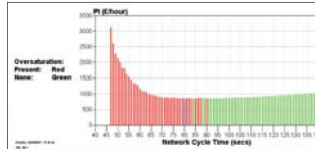
#### ▼ノードとリンクのイメージ



#### ▼複数交差点の入力イメージ



#### ▼最適化された出力結果



英国交通研究所 TRL社  
1933年設立 / 1996年民営化。業績を評価された専門家など世界各国から550名以上のスタッフで構成。本社: 英国バークシャー市クローン。スコットランド支店、ウェールズ支店、海外プロジェクトオフィス。



## GEOMania GISアプリケーション



紹介プログラム

開発: GEOMania Co.,Ltd.

<http://www.geomania.com:8084/>

### 開発キット / Webに対応したGISアプリケーション

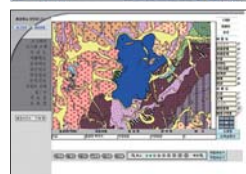
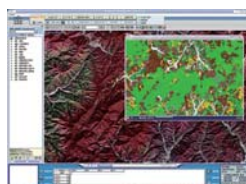
プログラム価格: ¥400,000.~

韓国ソウル市に本社を置くGEOMania社のGISシステムです。本システムは、同社が独自に開発したGISエンジンで、地図と関連した空間情報と非空間情報を統合して保存、検索、出力、及び多様な分析を実行するGISソリューションです。OpenGISアーキテクチャーを受け入れて施設物管理、都市計画、環境影響評価、災害防止など、地図と関連した多様な分野での応用が可能でコンポーネント基盤のGISToolとしてRaster、及び3D等の強力な拡張モジュールが提供されており、強力に便利にGISシステムを構築できます。

Windows 2000/XP対応

### プログラムの機能と特長

- 適用分野
  - ・森林/環境/水資源 (河川管理システム、電子監視システム、水界管理情報システム等)
  - ・防災(緊急構造システム、消防管理システム等)
  - ・施設物 (学校施設物システム、地下施設物管理システム、建物管理自動化システム等)
  - ・土地/道路/交通(国道/高速道路管理システム、交通案内情報網、土地管理情報、交通/道路施設物管理システム等)
  - ・公共(警察庁WEBGISシステム、顧客位置追跡システム、住所情報管理システム、教育支援システム等)
- 特徴 (GEOMania Pro V2.5)
  - ・最新システム及びOS環境に対応するコンポーネント基盤ソフトウェア
  - ・やさしくて便利な使用者環境 (多様で簡便な空間データの入力/編集)
  - ・強力なデータ交換 (ベクター、ラスター空間資料と属性資料の強力なデータ交換性)
  - ・便利な出力、及びレポート機能 ・3次元地形分析及び多様な3次元 Viewingモード



製品名	価格
GEOMania Pro V2.5	¥420,000
GDK V2.5	¥630,000
GEOMania Pro 2007	¥525,000
Pro 2007 3D Extension	¥315,000
GDK 2007	¥840,000
GMS 2007	¥5,250,000
GEOMania Web 2007	¥3,150,000

※社名、製品名は一般に各社の登録商標または商標です。