

## 土木設計もクラウドで事務処理もクラウドで!

土木設計ソフトと、土木設計に特化した事務処理ソフトをクラウドで活用可能。ブラウザ上で土木設計が行えるほか、計算データの共有、スケジュールや申請書の管理など、多彩な事務処理機能も搭載。

基本ライセンス[1ユーザ/1GBまで]:¥4,000.  
追加ライセンス [1ユーザ、ユーザ領域500MB追加]:¥2,500.

Windows XP/Vista/7/8 対応

体験  
セミナー

### プログラムの機能と特長

- 文書管理/予定表/電子会議室/閲覧板/伝言板/メール/施設予約/運用管理  
ネットワークストレージサービス(1ユーザ1GBまで)を提供
- 基本ライセンスとしてグループウェアコンテンツの利用ライセンスを提供いたします。サーバ上に設置されたグループウェアポータルサイトにアクセスし、ログインユーザ別に分離されたデータコンテンツを利用可能で、自社でWebサーバを設置することなく専用のグループウェアを導入・活用することが可能です。管理できるネットワークストレージサービスとして、最大1GBまでのデータ保存を可能としています。ユーザ間の文書管理等に利用できるほか、UC-1 for SaaSから直接サーバ上のストレージにアクセスし、入力データの保存や読込が可能です。ユーザ側コンピュータへのデータ保存/読込もサポートしています。
- インターフェース  
アプリケーションの操作はWebブラウザより、サーバ上のプログラムに対してHTTP通信によりアクセスして遠隔より計算条件の入力を行い、サーバ上で計算実行後、結果をWebブラウザに出力、またはデータとして取得する流れとなります。入力インターフェースは従来製品のものと同様であり、標準的なWindowsアプリケーションと同様の感覚で使用可能です。
- 運用価格の低コスト化、導入費用の削減  
ライセンスは1ヶ月単位での契約で、必要に応じた期間のみの利用が可能です。サーバ上で集中管理されたアプリケーションにアクセスし、インストールする製品を必要最小限に抑えることが可能です。5ライセンス以上のご利用より、ライセンスパックに準じた割引を適用。
- ファイル転送サービス(→P.129)  
メール添付で送信が困難な大容量(1ファイル最大2GB)のファイルを簡単に送受信が行えるサービスです。SSLプロトコルで暗号化通信を提供しており、セキュアな環境が保たれたサーバにて管理・運用しています。開封通知、ダウンロード通知がサポートされています。
- ファイルバックアップサービス

### ■UC-1 for SaaSのクラウドサービスにおけるSLA(サービス品質保証)

重大障害時の代替手段	異なる拠点(東京本社)に設置されているバックアップサーバに運用切替。その際には、DNSのレコードを変更しサービスのURLの接続先をバックアップサーバのものに書換。
サービス時間	24時間
平均復旧時間	約3~7時間程度(バックアップサーバ側での更新データ(ファイル、データベース)の本サーバへのマージ/DNS設定の復元)
サービス稼働率	99.9%(メンテナンスに伴うサービスの停止はダウンタイムとして計測しません。サービス停止予定については、停止期間5日前に予め通知。)
サポート時間帯	当社営業時間内(9:00~17:30)
バックアップの方法	市販のサーバ向けバックアップソフトを使用。ファイルを格納する保存領域を同セグメント内に設置したNAS上に、アーカイブとして一定期間おきに保存。データベースはデータベースエンジン標準のバックアップ機能を利用し、同じくNAS上に一定期間おきにフルバックアップファイルを保存。
バックアップデータの保存期間	1ヶ月間
オンライン応答時間	現状では、問題なく応答可能
ログの取得	IISのHTTPアクセスログ、アプリケーション認証ログを保存。将来的にユーザがアプリケーションを利用した時間等の集計を行える機能提供を想定。[保存情報]接続元IP/製品情報/時刻/認証種別/認証結果
障害通知プロセス	現状では、自動化は行っておらず1日1回実施のアクセスチェックにより稼働状況(障害の有無)を確認。ツールによるWebサーバのサービス監視を行い、異常が検知された際にはシステム管理者にメールで通知。
サービス解約時にデータやAPが削除されたことを証明する方法	現状では、アプリケーションの利用が行えなくなるのみ。利用者が希望した際にはデータを確実に削除した旨の通知(メール)を発行。
解約時の違約金の有無	無
SLAの変更の可否	可能

### 提供サービス

- UC-1 for SaaS FRAME (面内) [1ユーザ]:¥9,500  
従来製品と同等の面内解析機能、入力支援機能をサポート。荷重ジェネレート機能、部材断面の断面積、断面二次モーメントの算出機能などベース製品の機能をサポート。
- UC-1 for SaaS FRAMEマネージャ [1ユーザ]:¥19,000  
FRAME(面内)、(面外)、(IL)の計算機能を網羅した、任意形の平面骨組解析Webサービス。表入力部のコピー&ペースト機能、複数部材(格点または支点)での結果一覧表示へ対応。
- UC-1 for SaaS RC断面計算 [1ユーザ]:¥5,500  
鉄筋コンクリート断面の応力度計算、断面照査システム。許容応力度法による断面照査、限界状態設計法による断面照査など、ベース製品の機能をサポート。
- UC-Draw for SaaS [1ユーザ]:¥5,500  
土木専用コマンドを備えた2次元汎用CAD「UC-Draw」のSaaS対応版。豊富な作図・編集・表示コマンドをそろえ、効率的な図面作成が可能。
- 電子納品支援ツール for SaaS [1ユーザ]:¥14,000  
「電子納品支援ツール」のSaaS対応版。従来製品の主要機能であるデータ作成・管理、検索、閲覧、チェック、出力を、ウェブブラウザを介して操作。複数人による分業も可能。
- 3D配筋CAD for SaaS <sup>NEW</sup> [1ユーザ]:¥3,000  
当社の高速度伝送制御技術「a3s」を活用したAndroid™端末で配筋図3次元表示および2次元図面同時表示をサポートしたCIM時代を先取りした現場ツール。

**UC-1 for SaaS 開発中製品情報** 開発中

UC-1 for SaaS 設計成果チェック支援システム / UC-1 for SaaS 土留め工  
UC-1 for SaaS BOXカルバート / UC-1 for SaaS 擁壁

※マルチブラウザへ順次対応予定 UC-1シリーズは順次SaaS対応を予定

**フォーラムエイト、クラウドサービスがCSAJアライアンス大賞 特別賞を受賞**

平成23年6月8日、SaaS型3次元リアルタイム・シミュレーションソフト「UC-win/Road for SaaS(現VR-Cloud®)」および、SaaS型土木設計ソフト「UC-1 for SaaS」が、(社)コンピュータソフトウェア協会主催の「第8回CSAJアライアンス大賞 特別賞」を受賞しました。

## UC-1 for SaaS グループウェア事務処理機能

UC-1 for SaaS 基本ライセンス標準

UC-1 for SaaS製品の基本ライセンスとして利用可能なグループウェア事務処理機能。顧客管理、見積・受注・売上・売上集計、分析などの販売管理や会計機能もサポートしています。作成した仕訳データは外部会計ソフト用仕訳データ(CSV)への出力が可能です。インターネット上での計算データ共有、スケジュール管理などワークフローで効率よく作業を行う事ができます。

- インターフェースと提供機能: アプリケーションの操作はWebブラウザ上より、アクセスし各種登録、検索条件などの入力を行い、データ登録・抽出を実行後、結果をWebブラウザへ出力、またはデータとして取得します。各ページ上部に設置したメニューから、目的のページにスムーズに移動可能です。
- 顧客管理機能: 顧客情報ページでは会社名・住所などの顧客データの閲覧だけでなく、顧客別の見積履歴、受注注文履歴、売上履歴、請求履歴、入金履歴を同一ページに表示します。電話対応・訪問情報など営業対応履歴も顧客情報ページで管理することが可能です。
- 見積・受注・売上: 見積書は、新規作成のほか、以前作成した見積書からコピーして作成など効率的な作業が行えます。また見積書から受注注文書を作成、受注注文書から請求書の作成など、業務フローに対応して入力データを再利用することができます。
- 売上集計・分析: 全社、顧客別、部署別、営業担当別で売上を集計(月別)することが可能です。集計結果を前年対比でグラフ表示し、売上実績の推移状況をすばやく分析することができます。
- 会計機能: 新規仕訳入力のほか、事務処理機能内で作成した売上データ・入金データを仕訳データに取込むことができます。また作成した仕訳データを外部会計ソフト用仕訳データ(CSV)に出力することも可能です。売上データ、入金データの変換取込、インターネットを利用した遠隔地からのアクセス、複数での同時入力など効率的に作業を行うことができます。

### ■機能一覧

顧客管理	顧客情報管理	顧客データ:入力/検索/出力/検索結果出力 履歴表示:見積/受注注文書/納品/売掛/入金
	営業情報管理	営業情報データ:入力/検索/出力/検索結果出力
	送付状管理	FAX 送付状:送付案内:入力/検索/送信状、送付案内出力
販売管理	見積	見積データ:入力/検索/見積書出力/検索結果出力
	受注注文書	受注注文書データ:入力/検索/出力/検索結果出力
	売上・請求	請求データ:入力/検索/出力/納品書出力/検索結果出力
	入金	入金データ:入力/検索/検索結果出力
会計管理	集計・分析	売上データ月別集計:グラフ表示/出力/入金遅延顧客検索 買掛データ検索/得意先元帳検索/各検索結果出力
	データ コンバート	売上(請求)データ→仕訳データ、入金データ→仕訳データ 外部会計ソフト用仕訳データ出力
	仕訳データ 管理機能	仕訳データ入力/仕訳伝票出力/検索 勘定元帳(補助元帳)表示/出力/科目集計

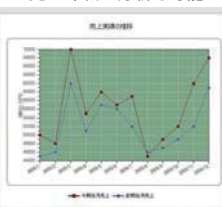
#### ▼TOPメニュー



#### ▼顧客情報ページ



#### ▼売上集計と分析も可能



#### ▼ワークフロー

