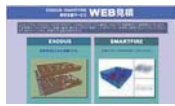


● EXODUS/SMARTFIRE 解析支援サービス EXODUS/SMARTFIREにおける初期モデルの作成を支援する技術サービス ▶ EXODUS:P.132

buildingEXODUS・maritimeEXODUSのノード/アークモデル、SMARTFIREの3次元CFD-FEMモデルにおける初期モデルの作成をサポートします。  
避難解析はbuildingEXODUSで行い、基本的にフロア数と延床面積、人数で費用見積を算定します。火災解析の場合は避難解析に加えてSMARTFIREによる3次元CFD-FEM火災解析が必要で、フロア数、セル数で費用見積を算定します。

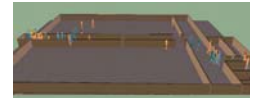
**東京消防庁認定 避難算定方法** 2011年3月、EXODUSによる算定方法が認定  
予測される避難に必要な時間の算定に関する要綱に基づき「火災避難シミュレーションと同等と認められる算定方法」としてフォーラムエイトが東京消防庁より認定されました。

EXODUS/SMARTFIRE解析支援 Web見積  
[https://www2.forum8.co.jp/EXODUS\\_estimate/](https://www2.forum8.co.jp/EXODUS_estimate/)



基本モデル (価格算定例)

- フロア数=1 ●延床面積=1,000m<sup>2</sup> ●避難解析: ¥57,323
- 人数=60 ●セル数=10,000 ●火災解析: ¥390,663
- フロア平面(幅33m×奥行き29m)



**トンネル火災避難解析**

- フロア=1 ●延床面積=2,000m<sup>2</sup> ●人数=28 ●セル数=2,471
- トンネル長=200m ●内空断面(高さ8m×幅10m)

避難解析: ¥68,788 火災解析: ¥452,182

**低層建物火災解析**

- フロア=2 ●延床面積=200m<sup>2</sup> ●人数=17 ●セル数=33,638
- 1F平面(幅12.5m×奥行き9.5m)

避難解析: ¥97,450 火災解析: ¥1,077,243

**高層ビル火災避難解析**

- フロア=13 ●延床面積=13,000m<sup>2</sup> ●人数=780 ●セル数=49,322
- 各フロア平面(幅33m×奥行き29m)

避難解析: ¥343,942 火災解析: ¥1,311,641

● xpswmm 解析支援サービス 雨水流出解析支援データサービス ▶ xpswmm:P.101

本解析支援サービスでは、好評頂いている弊社の他の解析支援サービスと同様、初期モデルの作成までを基本とし、必要に応じてキャリブレーションまでの技術支援までのサポートも提供致します。

xpswmm解析支援 Web見積  
<https://www2.forum8.co.jp/xpswmm/>



**見積例1**

- ノード数=80 ●提供図面=ラスタデータ
- 提供諸元帳票=紙面 ●計算領域面積=0ha
- シミュレーション(現有施設)=1ケース

参考見積価格: ¥371,239

**見積例2**

- ノード数=86 ●提供図面=ラスタデータ
- 提供諸元帳票=紙面 ●計算領域面積=0ha
- シミュレーション(現有施設)=1ケース

参考見積価格: ¥376,699

**見積例3 (釜石モデル)**

- 解析区分=二次元浅水流モデルによる津波解析
- ノード数=0(排水インフラは考慮せず1D解析は行わない)
- 流域面積(ha)=700 ●解析ケース数=1

参考見積価格: ¥1,939,990

● 建物エネルギーシミュレーション支援サービス 光、温度、CO2などの環境シミュレーション、省エネルギー建物設計支援サービス ▶ DesignBuilder :P.128

DesignBuilderを使用した建物エネルギーシミュレーション支援サービスを開始します。シミュレーション支援サービスは戸建住宅のような小規模のものから、オフィス、複合建築、土木施設などを対象にしていきます。お客様から図面や環境条件をいただき、必要な打ち合わせを

経て、建物形状と環境諸条件を入力、解析をし、グラフやリスト、画像データとして出力し、報告書を作成、DesignBuilderデータと共にお客様に提出いたします。

**RC造一般住宅**

延床面積 150m<sup>2</sup>  
冷暖房負荷、エネルギーシミュレーション解析・出力

参考見積価格: ¥160,000

**木造一般住宅**

- 延床面積 90m<sup>2</sup>
- 冷暖房負荷、エネルギーシミュレーション、CFD解析・出力

参考見積価格: ¥230,000

**アトリエ**

- 延床面積 7800m<sup>2</sup>
- 冷暖房負荷、エネルギーシミュレーション解析・出力

参考見積価格: ¥270,000

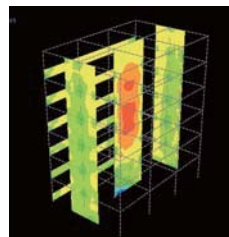
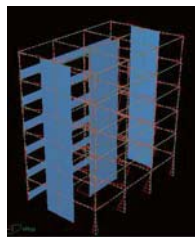
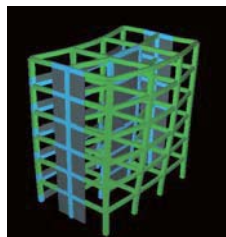
**地下鉄駅**

- 延床面積 27,725m<sup>2</sup>
- 冷暖房負荷、シミュレーション、ビジュアル化、CFD計算

参考見積価格: ¥780,000

● 建築構造解析支援サービス Multiframe・UC-win/FRAME (3D)・Engineer's Studio®解析支援サービス ▶ Multiframe:P.131

Multiframe、UC-win/FRAME(3D)、Engineer's Studio®を使用した建築構造物の解析支援サービスです。解析支援の手順としては、まずお見積りに必要な構造図や荷重条件を伺い、見積りを提出します。解析内容と費用についてご納得いただいた上で、技術スタッフが業務を開始します。技術スタッフは、お客様と密に連絡を取り解析データを作成し、解析を実行します。成果物として、入力データとオプションとして断面力など結果を整理したものを提出します。成果品納入後もデータについての質問・サポートを行います。



**RC学校校舎**

- ・節点数=626節点 ・断面要素数=24
- ・荷重1ケース

参考見積価格: ¥831,140

● 設計成果チェック支援サービス NEDO事業採択プログラムを使用した設計計算支援サービス ▶ 設計成果チェック支援システム:P.49

「設計成果チェック支援システム」を用いた橋梁下部構造の設計計算をチェックするサービスです。

ユーザーの皆様より提供いただく設計成果(設計計算書もしくは計算データ)からパラメータを本システムに簡易入力し、静的解析および動的解析結果を算出します。

この結果と設計成果の結果を比較することで、大きな間違いを容易に発見し、設計成果の品質向上に貢献します。データ作成にかかる費用は、(1)径間数、(2)「橋脚の設計」などの設計データ提供有無により算出し、橋脚などで類似構造物とみなせる場合には割引をいたします。

従来から提供しているUC-win/FRAME(3D)解析支援サービスを提供しており、年間100以上の解析実績がございます。ここで培われたノウハウと設計成果チェック支援システムを併用することで、より品質の高いサービスを提供していきます。

**3径間連続橋**

径間数:3  
下部工データ:提供なし(非類似構造物)

参考見積価格: ¥245,673

**見10径間連続橋**

径間数:10  
下部工データ:提供なし(類似構造物)

参考見積価格: ¥806,172