

橋梁点検支援システム Ver.2 UpGrade

UC-1 維持管理/地震リスク

Windows Vista/7/8 対応

計算・CAD統合

プログラム価格
¥389,000

電子納品

体験セミナー

橋梁定期点検業務での近接目視による損傷状況を記録し、各種点検調書と、部材図・損傷図を作画するシステム

プログラムの機能と特長

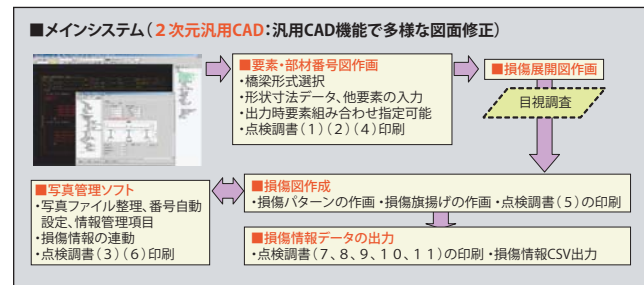
「橋梁定期点検要領(案) (H16.3・H26.6)」に準じ、定期点検業務での近接目視による損傷状況の把握、対策区分の判定、それらの結果を記録するまでの作業を、効率よく行うことが出来ます。汎用CAD機能を持ちながら橋梁点検作業に必要な調査図面(要素・部材番号図、損傷展開図)や、点検結果による損傷図を作画し、損傷情報を抽出して各種点検調書を作成するシステムです。また、写真管理ツールも実装しています。

【適用構造】

上部構造	コンクリート橋	床版橋、T桁橋、I桁橋、箱桁橋
	鋼橋	鋳桁橋、箱桁橋、トラス橋、アーチ橋
下部構造	橋台	重力式、逆T式、ラーメン式
	橋脚	壁式、張出式、柱式、ラーメン式

【損傷図作画・出力】

- 損傷パターンの種類は要領案より、ひびわれ・剥離・鉄筋露出・遊離石灰・腐食・漏水に対応。また、それ以外のパターンを追加して使用することも可能。
- パターン形状は、任意の他、定型形状(円、楕円、小判形)もサポート。
- 旗揚げ上に記述する、要素の種類・要素番号、損傷の評価区分等の記述仕様は、要領(案)4.2点検の項目及び方法で示された損傷一覧に対応。
- 損傷一覧、損傷写真ファイル一覧などの点検情報をCSV形式に出力可能。
- DXF、DWG、SXF、P21、JWW、JWC等のファイル形式への出力も可能。



【写真管理ソフト】

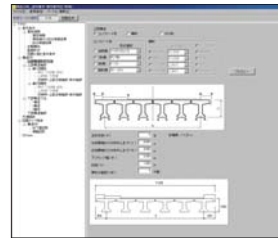
- 撮影写真や損傷写真をインポートし、属性情報を編集して点検調書へ出力。

Ver.2 改訂内容

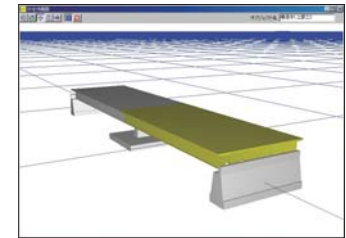
2015年2月20日リリース

1. 橋梁定期点検要領(平成26年6月)に対応: 新たな損傷パターンの選択、橋梁IDや緯度・経度などの入力、H16・H26の出力調書の切替えに対応。
2. 橋梁定期点検要領(平成26年6月)の点検調書のExcel出力に対応
3. 橋梁長寿命化修繕計画策定支援システムとの連動に対応

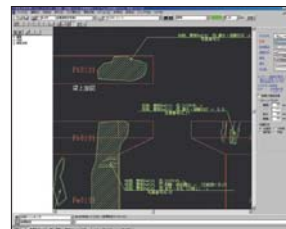
▼構造データの選択・入力



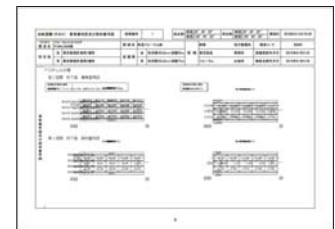
▼3D形状ビューア



▼損傷図



▼点検調書出力例



地下車庫の計算 Ver.2 UpGrade

UC-1 建築/プラント

Windows Vista/7/8 対応

プログラム価格
¥118,000

電子納品

3D PDF

体験セミナー

各指針、基準類に準じた計算方法により、鉄筋コンクリート製地下車庫(地下1階式)の安定計算、断面計算プログラム

プログラムの機能と特長

建築基準法、建築基準法施行令、建築基準法等関連告示をもとに、各指針および基準類に準じた計算方法により、鉄筋コンクリート製地下車庫(地下1階式)の設計計算を支援するプログラムです。

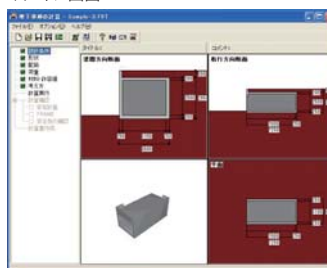
- 断面形状: 鉄筋コンクリート構造の地下1階式に対応。
- 基礎形式は直接基礎(版基礎)に対応。
- 安定計算: 地耐力、転倒、および滑り出しのチェック。
- 計算モデル: 梁間方向については、屋根、地下外壁、床によるカルバート構造として計算。桁行方向については、後壁を4辺固定支持スラブとして設計。
- 安全性の確認: 設計曲げモーメント、せん断応力度、および使用鉄筋量の照査をサポート。使用鉄筋量の照査方法を、鉄筋量と鉄筋間隔から選択可能。

Ver.2 改訂内容

2015年5月リリース

1. 底版張出しに対応
2. パラベットの断面照査に対応

▼メイン画面



▼FRAME解析結果

