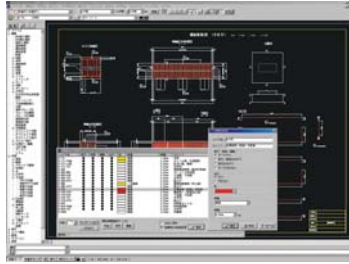


画面サンプル

▼メイン画面



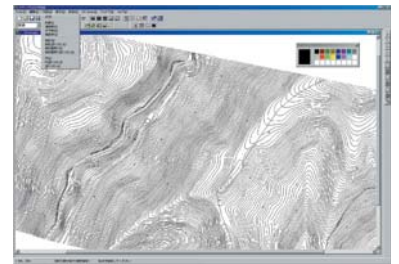
▼画層(レイヤ)機能もサポート



▼レイヤサムネイル表示



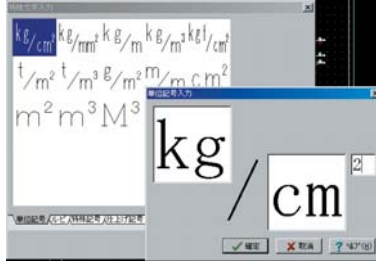
▼ラスターデータ読込／編集



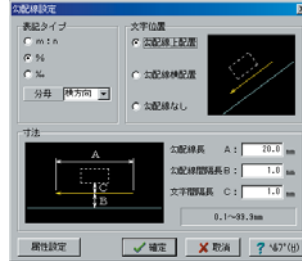
▼クロソイド曲線入力画面



▼特殊文字入力／編集画面



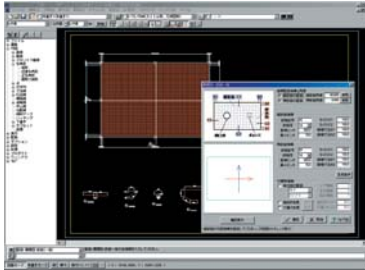
▼勾配線設定画面



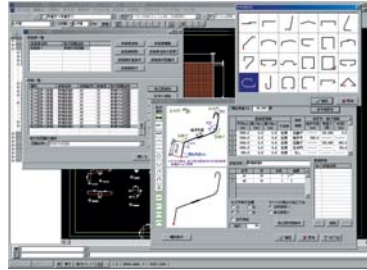
▼SIMAデータ読込



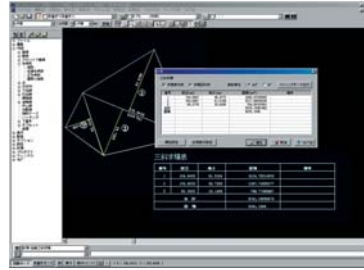
▼配筋図作成(展開図)



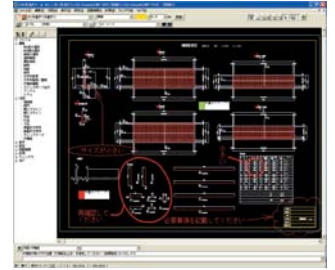
▼加工図／鉄筋表作成



▼計測機能(自動三斜求積)



▼図面朱書き



UC-Draw ツールズ

UC-1
CAD/CIM

UC-Drawに配筋図、構造図などを作画するための専用ツール

プログラム価格：¥46,000.～
保守契約・レンタル価格：P.164～165参照

配筋図、構造図などの自動製図が行え、SXF、DXF、DWG、JWCなど各種ファイルへの出力も可能。UC-Drawも合わせて利用すれば、シームレスなCAD環境を構築できます。擁壁、BOX、杭、橋台、橋脚、土留め、床版橋などの設計シリーズでもおなじみのCAD機能が、設計計算との連動で利用される場合の不便な部分を解消でき、特殊形状などの幅広い対応が可能です。橋台、橋脚、擁壁、BOX、マンホールについては、3D配筋シミュレーションに対応。UC-Drawツールズ(図面確認 Ver.6)は、OCF検定に合格しています(カテゴリ：自動製図/CC1、認定番号：31310050160)。

OCF 検定 SXF 対応 ソフトウェア検定 認定番号: 31310050160	CAD製図 基準(実)対応	SXF3.1 対応
	3D配筋 対応	

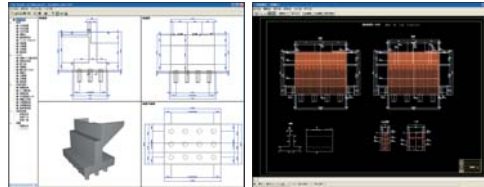
Windows Vista/7/8 対応

プログラムの機能と特長

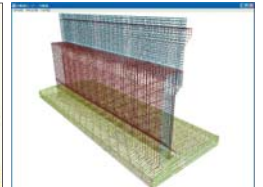
■UC-Drawツールズの製品価格

製品名	価格
Abutment (橋台)	¥98,000
Pier (橋脚)	¥118,000
Rahmen Pier (ラーメン橋脚)	¥143,000
Pile (杭)	¥46,000
Plant Foundation (プラント基礎)	¥254,000
Slab bridge (床版橋)	¥98,000
Earth retaining (土留工)	¥66,000
Temporary bridge (仮設橋台)	¥66,000
Double-wall cofferdam (二重締切工)	¥66,000
Strut Double-wall cofferdam (切梁式二重締切工)	¥66,000
Retainig wall (擁壁)	¥66,000
U-type Wall (U型擁壁)	¥66,000
Retainig wall elevation (擁壁展開図)	¥46,000
Box Culvert (BOX)	¥118,000
Flexible Sluiceway (柔構造樋門)	¥98,000
Manhole (マンホール)	¥66,000

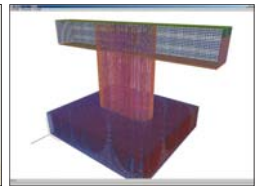
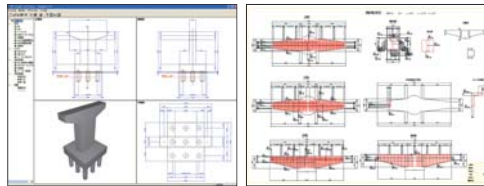
▼Abutment (橋台)



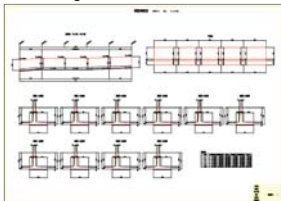
▼3D配筋シミュレーション例



▼Pier (橋脚)



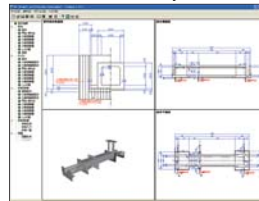
▼Retainig wall elevation (擁壁展開図)



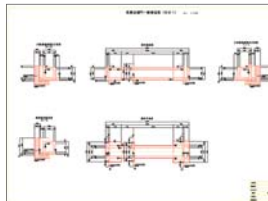
▼Earth retaining (土留工)



▼Flexible Sluiceway (柔構造樋門)



▼Flexible Sluiceway (柔構造樋門)



▼Flexible Sluiceway (柔構造樋門)

