

インターネット自動アップデートツール

プログラム価格: ¥34,000.
保守契約・レンタル価格: P.164~165参照

製品の信頼性確保のために、最新の製品を常に利用することが必須です。NetUPDATEは、ご使用のコンピュータにインストールされているフォーラムエイト製品を最新バージョンにアップデート可能なプログラムです。インストール済み製品の管理や、最新の製品情報、バージョン更新履歴、更新の重要度等の取得を行い、必要に応じて製品のアップデートを行う統合的な製品利用環境を提供します。

プログラムの機能と特長

■インストール済み製品管理機能

ドライブまたはフォルダを指定することにより、コンピュータにインストールされている弊社製品を自動検索します。弊社製品が検出されると、製品名、バージョン、更新ファイルの情報などが一覧表示されます。

最新バージョン表示: 検出されたインストール済み製品のバージョンと、弊社サーバから取得した最新の製品情報と比較することで、インストールされている製品が最新バージョンかどうか確認できます。

更新の重要度表示: A(重要度、高、緊急性の高い重要更新)、B(重要度、中、機能的な強化、限定的なエラーなど一般的な更新)、C(重要度、低、軽微な修正など重要度が低い更新)、無(最新バージョンのため更新不要)の分類で表示されます。

■高信頼性自動アップデート機能

手動更新のほか、更新周期(毎月、毎週、毎日)を指定することで自動的に製品をアップデートすることが可能です。HTTP、FTPの2つのプロトコルに対応しており、ダウンロードファイルの正当性チェックも行いますので、破損ファイルによる更新を防ぎ、高い信頼性を備えています。必要な差分ファイルのみ更新する、あるいはインストールを実行することにより最新状態にします。

■ローカルサーバ機能

個々のコンピュータがフォーラムエイトアップデートサーバと接続してダウンロードする方法のほか、社内のコンピュータにダウンロード可能な製品を全てダウンロードし、ローカルサーバとして使用する機能を備えています。個々のコンピュータは、ダウンロード済みのローカルサーバのファイルを利用して製品を更新することができるため、ネットワーク負荷の低減、ダウンロード時間に短縮に有効です。

■アプリケーション監査機能(NetUPDATE WANのみ)

社内のインストール済アプリケーションを一元管理する機能を提供します。各コンピュータにインストールされているアプリケーションの情報をネットワーク経由で収集することにより、プログラム名称、バージョン、発行元、インストール日、サイズを表示し、最新バージョンへのアップデートを指示することができます。また、結果一覧をCSV形式でエクスポートすることも可能です。

■NetPROモニター機能(LAN/WAN対応)

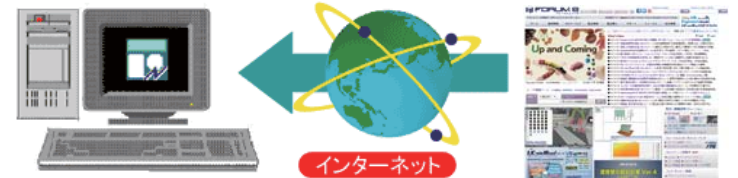
NetUPDATEは、同一ネットワーク上の弊社製品の使用状態(製品名、バージョン、プロテクト種別、PC名、ログオンユーザ名)をリアルタイムに確認することができます。これにより、所有するライセンス数を有効に活用することが可能です。ログオンユーザ名も表示されるため、1台のコンピュータを複数のユーザが使用するような環境においても、利用者毎のフォーラムエイト製品利用状況を確認できます。また、NetUPDATE WANでは、同梱のWAN対応ライセンスマネージャと合わせてお使いいただくことで、WAN環境での製品利用状況を取得することが可能です。複数拠点間の製品状況を一括管理する際に便利な機能です。

■ログ解析機能

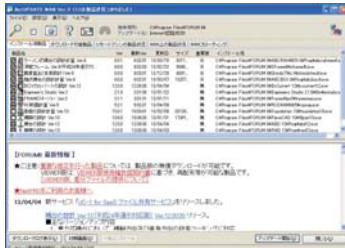
「NetUPDATE/NetUPDATE WAN」、「WAN対応ライセンスマネージャ」で収集した製品の起動情報から、各製品の使用時間や起動回数などを解析する機能を提供します。解析結果はグラフ、HTMLファイルとして出力することが可能で、必要なライセンス数の分析に役立てることが可能です。

解析条件: 解析対象となる期間(日付、月間、任意の期間)、集計方法(製品名ごと、利用者ごと)、絞り込み条件(特定の製品、利用者による絞り込み)を指定できます。

解析結果: 総起動回数、総使用時間、製品を起動したPCの台数、1日平均使用時間がそれぞれグラフとして表示されます。グラフに全体の表を加えたHTMLを表示することができます。



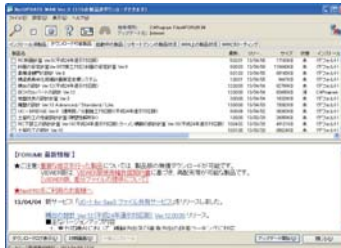
▼NetUPDATE起動画面



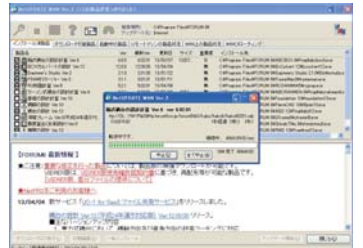
▼製品起動時のバージョンチェック



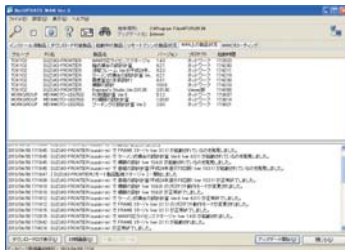
▼ダウンロード可能製品一覧



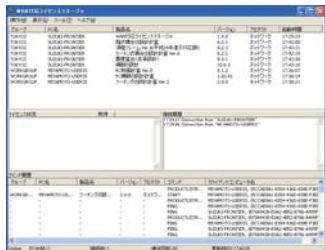
▼アップデートファイル取得画面



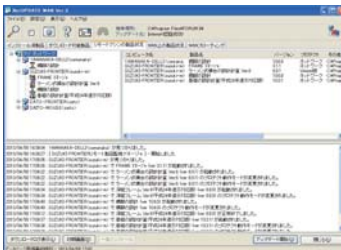
▼WAN上の製品状況



▼WAN対応ライセンスマネージャ



▼リモートマシンの製品状況



▼基本設定



▼自動更新/監視設定



●ログ解析ツール

「NetUPDATE WAN対応ライセンスマネージャ」で出力したログを解析、結果出力が行えます。

■条件の設定: 検索条件でログを解析する期間を指定できます。

[指定日]...選択した日付のログファイルを解析

[期間指定]...選択した期間内のログファイルを解析

[月間]...選択した月の全ログファイルを解析

ツール画面の設定ボタンを押すと解析するログファイル名や、結果HTMLファイルの出力先フォルダを設定することができます。

■解析結果表示画面: 指定した条件で解析した結果を上位10製品をグラフ表示します。

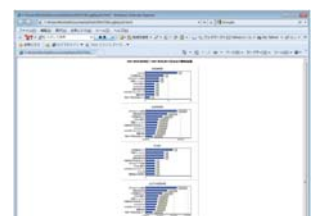
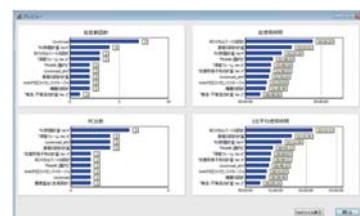
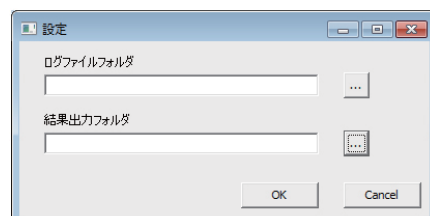
[指定日]による解析の場合、総起動回数と総使用時間、PC台数のグラフを表示します。

[期間指定]による解析の場合、使用時間のグラフを追加して表示します。

[月間]による解析の場合、1日平均使用時間のグラフを追加して表示します。

HTMLで結果レポートが自動的に保存されます。

■htmlファイル表示: グラフに全体の表を加えたhtmlを表示することができます。htmlファイルもグラフ同様、設定した出力先に保存されます。



▲ツール画面

▲フォルダ設定画面

▲解析結果グラフ

▲html出力例