

# Allplan 2016

3D配筋対応

Architecture  
¥640,000  
Engineering  
¥640,000

Architecture・Engineering  
¥980,000

BIM/IFC対応3次元土木建築CAD

Windows Vista/7/8 対応

IFC

体験セミナー

開発:Nemetschek社 <http://www.allplan.com>

ドイツのCADメーカーNemetschek社により開発されたBIM統合ソリューション。基本図面、レンダリングイメージやプレゼン映像、詳細施工図、数量算出、積算など、建物のライフサイクルに必要なあらゆる情報を連続的に設計・表現できます。汎用CADの基本的な描画機能とともに、建築・建設CADとしての様々な部材を保有しており、3D表示、レンダリング、数量計算、プレゼン用のデータ加工まで行うことができます。

## 【インターフェース】

- 高性能なスナップツールを備えた作図カーソルにより、作業効率のアップを実現
- 2D図面で行った作図・編集は3D画面の立体モデルに即反映

## 【プレゼンテーション】

- レンダリングによる高画質でフotorリアルなイメージを作成
- 気象・季節表現、日影計算、光源、照明シミュレーションなどが可能
- CINEMA 4Dモデリングツールをダイレクトに活用可能

## 【多彩な高性能オブジェクトと部材作成ツール】

- 柱、梁、床、壁などの基本的な部材作成ツールに加え、高性能オブジェクト(窓、ドア、階段、ファサードなどの部材)を用いて建物モデルを作成
- 平面図、立面図、アイソメトリック図で構造部材やオブジェクトの入力・編集を行うと、3D画面の立体モデルに変更がリアルタイムで反映
- 部材の結合、切断、交差、部材表面の貫通など直感的に確認しながら操作可能
- SmartParts(パラメトリック):強力な3Dモデリング機能を使用、インテリジェントに動作するロジックパラメータを持っているオブジェクトを作成可能

## 【2D作図/3Dモデル】

- 2D図面で外部ファイル参照可能なXRef機能、繰り返し利用する部材を定義して3Dモデルの作図を行うスマートシンボル機能など、多彩な機能を用意
- 作成した3Dモデルから任意の断面図を切り出し可能

## 【配筋図】

- オブジェクトベースの一般的な配筋や自動シェルエッジ認識
- あらかじめ用意された鉄筋グループの定義、高度なテキストチャなどの機能
- ウィザード機能を利用、作成した配筋図から加工図作成も可能

## 【数量計算】

- 鉄筋、型枠コンクリートなどの構造数量、壁材や床材などの仕上げ数量まで、体積・面積・重量などさまざまな構造部材の数量計算が可能
- 計画→詳細設計→数量計算→概算工事費算出の一連の作業が、AllplanのBIM対応ソリューションによって実現

## 【データ連携】

- IFC形式など、さまざまな3D・2Dのファイル形式でのデータ交換が可能
- フォーラムEIT製品との連携により、建物エネルギー、火災・避難、氾濫、交通ネットワーク、構造などの各種解析と、VRIによる可視化のシミュレーションが可能

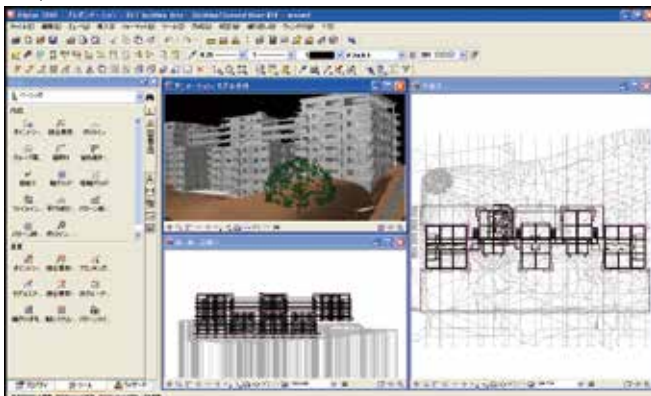
建設ITガイド2011((財)経済調査会刊)の「BIMで変える! BIMツール徹底検証」でAllplan(Architecture)が取り上げられました。  
建設ITガイドHP: <http://it.kensetsu-plaza.com/cad/>

## Allplan 2016 改訂内容

2015年10月26日リリース

1. 新3Dモデリングカーネル:新3D要素(円、スプライン、球、円柱、一般ソリッド等)、新しい3D作成・編集機能(面取り、フィレット、ロフト、パススイープ)に対応
2. オブジェクトナビゲーター追加:オブジェクトを図面ファイル、レイヤー、オブジェクト種類ごとにリスト化し表示
3. CineRenderへのアンビエントオクルージョン:部屋の隅など暗くなる効果に対応
4. RealTimeレンダラーへのホワイトモデルの追加:マテリアルの色設定、テキストチャ設定を加えない白い形状でのイメージに対応
5. LandXMLインポート対応 6. 鉄筋の直接編集を強化 (Allplan Engineering)

## ▼Allplan Architecture



## ▼Allplan Engineering

