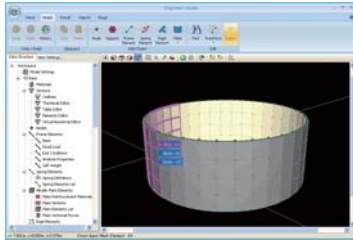
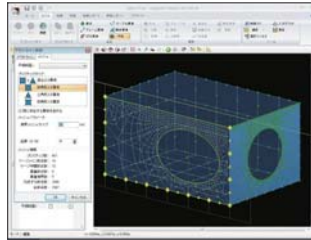


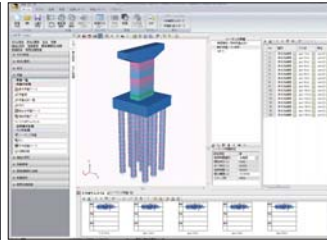
▼メイン画面



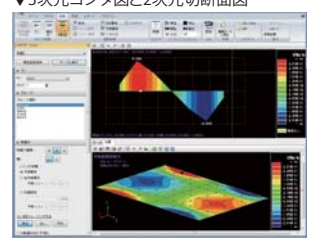
▼平板要素の自動メッシュ分割



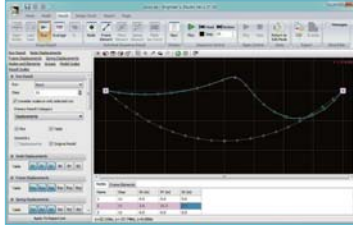
▼多点入力 (杭深海の加速度設定)



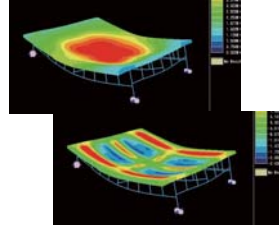
▼3次元コンタ図と2次元切断断面図



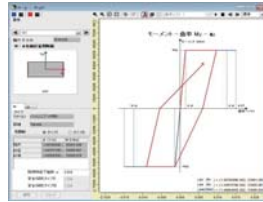
▼「10個の梁要素+大変位」の変位



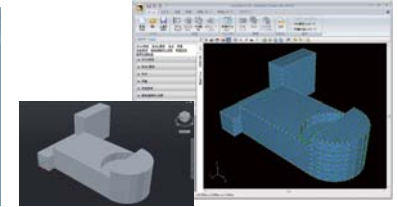
▼変位図・床版曲げモーメントセンター



▼鉄筋コンクリート断面M-φ特性



▼DXF, DWGインポート/エクスポート



特集・ソリューション

シミュレーション

FEM 解析

エンジニアスイート

構造解析・断面

橋梁上部工

橋梁下部工

基礎工

仮設工

道路土工

港湾

水工

地盤解析・地盤改良

CAD/CIM

維持管理・地震リスク

プラント・建築

船舶・遊艇

紹介プログラム

技術サービス・サポート

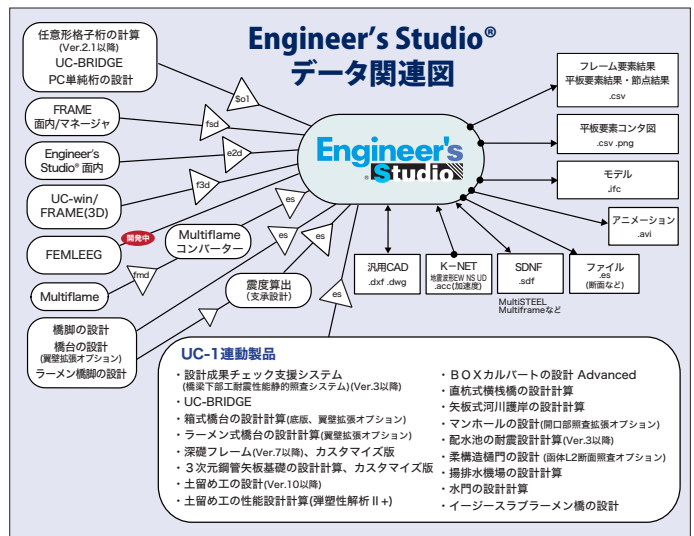
「中小企業優秀新技術・新製品賞」ソフトウェア部門 優良賞受賞!
 平成23年5月11日、「第23回 中小企業優秀新技術・新製品賞」ソフトウェア部門において優良賞を受賞致しました。
 同時受賞：産学官連携特別賞(東京大学教授 前川宏一氏)

NETIS「震災復興・復旧に資する技術情報」認定
 フォーラムエイトのNETIS(新技術活用システム)登録技術である「3次元プレート動的非線形解析 Engineer's Studio®」、「洪水氾濫浸水解析シミュレーション」、「道路損傷情報システム」は、国土交通省より「震災の復興・復旧に資する技術」として認定されました。

破壊解析コンテスト優勝!
 平成22年7月8日(独)防災科学技術研究所主催の「高じん性モルタルを用いた実大橋梁耐震実験の破壊解析ブラインド解析コンテスト」において、当社解析支援チームメンバーがEngineer's Studio®を用いて優勝致しました。

危機管理デザイン賞受賞
 平成25年3月15日公共ネットワーク機構「危機管理デザイン賞」を受賞しました。(RIMDA: Risk Management Design Award)

Engineer's Studio®解析支援サービス >> 詳細:P.92
 3次元積層プレート、差分びり割れモデル入力カデータ支援サービス



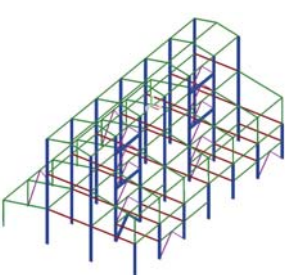
Multiflame to Engineer's Studio® コンバーター プログラム価格 ¥30,000

MultiflameのデータをEngineer's Studio®形式に変換 Windows Vista/7/8 対応

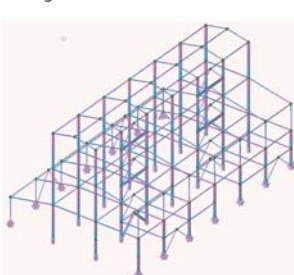
ベントレー・システムズ社により開発された3次元構造解析ソフトウェアMultiflameのデータファイルを、弊社の3次元構造計算プログラムEngineer's Studio®のデータファイル形式に変換するプログラムです。

- Multiflame (詳細:P.82)のデータをMultiflameのCOM APIを通して変換
- Engineer's Studio®のデータベースに登録されていない部材形状・寸法は数値データとして変換
- 変換可能な項目: 単位、解析設定 (材料線形、静的解析)、節点データ、支点条件、グループデータ、節点重量、部材重量、節点荷重、部材荷重、強制変位、基本荷重、抽出荷重

▼Multiflameのデータ



▼Engineer's Studio®に変換したデータ



Engineer's Studio® SDK プログラム価格 ¥440,000

Engineer's Studio®ユーザーインターフェースのカスタマイズツール Windows Vista/7/8 対応

Engineer's Studio®のグラフィックユーザーインターフェースをカスタマイズするためのものです。自由に独立したpluginを作成し、GUI的なメニューやボタンがあるEngineer's Studio®に接続、モデル内にあるデータを作成、変更、削除できます。

- Engineer's Studio®の入力データを直接作成する開発キット
- カスタムCOMインターフェースに対応し、COMに対応している開発環境 (C++, VBA, Delphi等)があれば、自由にモデルを作成可能
- 開発環境で自由に作成した入力画面で入力、独自のファイル保存も可能
- 計算や結果画面は本体で行うのでEngineer's Studio®が別途必要

