

# 3DVRエンジニアリングサービス

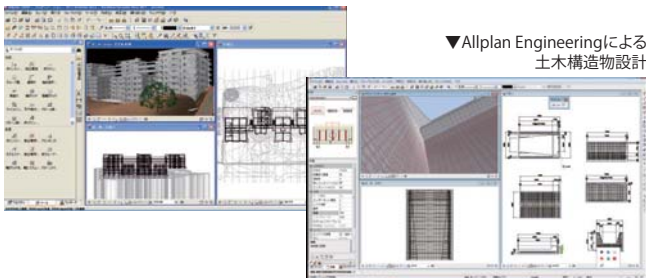
3D・VRの統合的なソリューションを提供

## 【3D図面サービス】

どんな図面も3次元化! - Allplanビューワ、3D配筋CAD対応

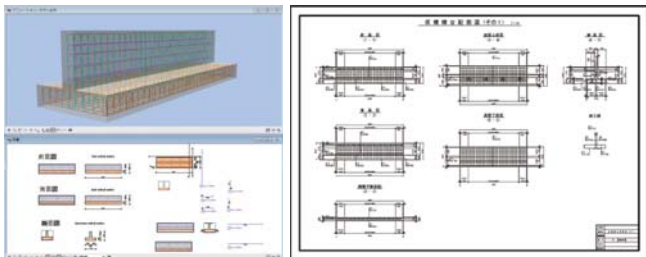
- AllplanシリーズのBIM統合ソリューションを用い、3D図面・2D図面を作成
- ビューワとともに色分けした鉄筋状態など標準設定を行ったデータを提供
- 各種検討、2D図面の利用、BIM対応ソフトへの展開 (IFC変換) などに利用可能
- 建築・土木構造物を対象
- 3D・2D配筋図作成例: 仮橋 (橋台)・U型擁壁・貯水槽をサンプルとした3Dモデル配筋図およびUC-Draw等のCADソフトにて編集を行った2次元図面例
- 既設構造物を対象とし、損傷箇所や補修状況の3D表現サンプルモデル: Allplanを用いて、3D図面サービスの活用事例をもとに紹介
- 配水池サンプルモデル: RC構造のための強力な配筋ツールを有するAllplan Engineeringを用いた配水池のモデリングを行ったサンプル事例

### ▼Allplan Architectureによる建築物設計

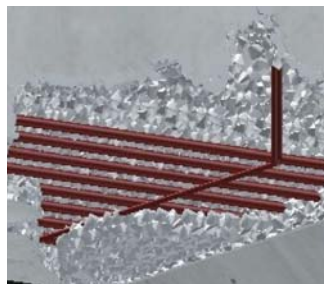


▼Allplan Engineeringによる土木構造物設計

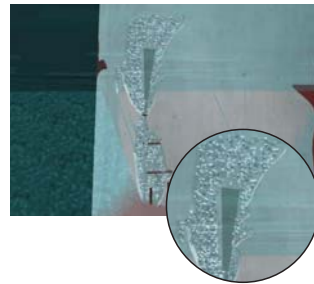
### ▼仮橋 (橋台)



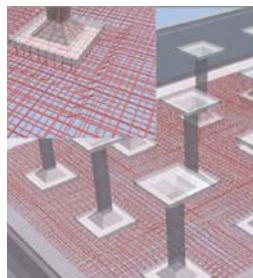
### ▼鉄筋露出イメージ



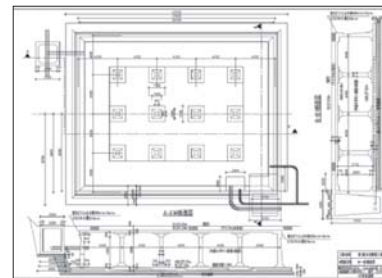
### ▼水中部のジャンカイイメージ



### ▼配水池モデル

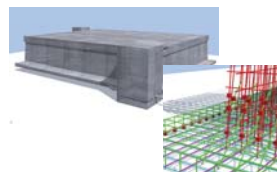


### ▼一般構図



### 配水池3D配筋図作成業務

3D・2D図面作成工数	12.1(h)
直接人件費	¥ 489,786
一般管理費	¥ 587,744
経費	¥ 0
合計(C+D+E)	¥1,077,530



## 【3Dプリンティングサービス (3D模型サービス)】

VRモデルを3Dプリント! 3DS出力対応UC-win/Road

- UC-win/RoadやUC-1シリーズ、Allplan などから出力される、あらゆる3Dモデルを3Dプリンタにより実際の「模型」を作成するサービス
- Zコーポレーション社製のZprinter650を使用し、インクジェットによるフルカラーの3Dモデルを出力
- デザイン検討や詳細確認、展示など様々な目的に使用できます。
- 3D模型サービス見積例・Web見積サービス:  
<https://www2.forum8.co.jp/3dmodel/>



- プロジェクションマッピングへの活用: 事前にスケールモデルやVRデータでイメージの確認が可能、コンテンツの検討、確認、打合せ、発注者への説明・アピールの他、イベントの事前、事後の展示による宣伝にも利用可能

### ▼UC-win/Road DS 3D模型プリンティング



### ▼実大三次元振動破壊実験施設 (E-ディフェンス)



### 大師ジャンクションモデル

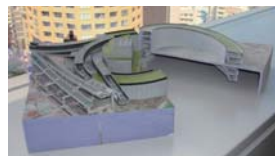
総作業工数 (小計A)	2.6(h)
工数 (小計B)	¥ 32,790
直接人件費 (小計C=A*B)	¥ 85,254
一般管理費 (小計D)	¥ 102,305
材料費、間接費 (小計E)	¥ 32,441
合計(C+D+E)	¥220,000



\*大師JCTモデルは、首都高速道路株式会社 神奈川建設局のコンテスト受賞作品です。

### 大橋ジャンクションモデル (北側分割モデル)

総作業工数 (小計A)	4.1(h)
工数 (小計B)	¥ 32,790
直接人件費 (小計C=A*B)	¥ 134,439
一般管理費 (小計D)	¥ 161,327
材料費、間接費 (小計E)	¥ 234,234
合計(C+D+E)	¥530,000



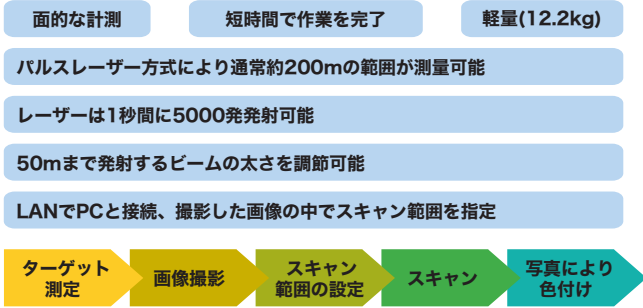
\*大橋JCTモデルは、首都高速道路株式会社のコンテスト受賞作品です。

### 【3Dレーザースキャン・モデリングサービス】

多数点群対応リアルタイムVR UC-win/Road点群VRモデリング

- 点群データの読み込み、編集がリアルタイムで行える「UCwin/Road点群モデリング」により、収集した点群データのさまざまな活用が可能
- 計画時に作成した3D・VRモデル完成後に、高精度なデータ検証が可能
- 3Dレーザースキャナーによる点群計測、モデリングをサポート
- 点群データ提供によるVRモデリング（UC-win/Roadサポートサービス）も行なっていますので、ユーザー様や発注先からの計測データのVRモデリングも可能

▼スキャニング手順



#### ● 3Dスキャンモデリングサービス見積例

- ・道路100mに対し最低2カ所程度の計測が必要
- ・計測地点1箇所につき、準備・計測・次の地点への移動で約1時間
- ・計測範囲外に公共測量基準点がある場合、同様に計測
- ・計測精度が20m先で1.5cm間隔の場合、100m区間で約400万点
- ・道路上での計測には、管轄の警察署へ許可申請の提出が必要
- ・公共測量の基準点の使用にも申請が必要な場合があります

3Dスキャンモデリング	
測定区間	300m
公共基準点の計測	2箇所
計測日数	1日
計測準備、点群データ後処理	各2人、計約1日
合計費用	¥230,000

3D・VRモデリング	
地形・線形・3Dモデル・テクスチャ処理	300m (UC-win/Road標準見積)
建物・標識・植物などのモデリング	建物20棟、標識5種 3D樹木2種作成
合計費用	¥580,000

### 【3Dプロジェクションマッピングサービス】

- 3Dデータや映像による最先端の空間演出表現を提供
- VRを活用した投影シミュレーションが可能
- VRデータでイメージの事前確認、コンテンツの検討、確認、打合せ、発注者への説明・アピールの他、イベントの事前、事後の展示による宣伝にも利用可能
- イベント集客から店舗演出、地域活性化まで、さまざまな目的に対応

▼岩国・錦帯橋プロジェクションマッピング「時空の架け橋」(2015.5.30)



#### ■UC-win/Road、3Dエンジニアリングサービスのプロジェクションマッピングへの活用

##### ① 点群データの計測とモデル化



3Dレーザースキャンによって投影対象を計測建物の点群データをもとに、建物の3Dモデルを作成



計測された点群データをもとに建物の3Dモデルを作成

##### ② 投影シミュレーション

#### ■3DVRエンジニアリングサービスの活用



EXODUSやLegionによる群集シミュレーションと組み合わせ、当日の人の動線も検討可能

UC-win/Roadにより現地を再現したVR空間で3Dモデル化した対象に仮想プロジェクタによるコンテンツ投影。任意の位置・視点・時刻・気象条件で投影シミュレーション可能。

#### ● モデル投影プラン例

- ・ロケーション: 屋外、環境光少ない暗所、交通や近隣に影響しない私有地内
- ・投影対象: タワー状建築物でシンプルな立方体で構成されている
- ・建築物サイズ: W10m x D6m x H20m
- ・建築物材質: レンガ(茶色/非光沢)
- ・投影箇所数: 最大2カ所から投影
- ・投影距離: 約15m (A近所)、約40m (B遠所)

#### ● モデル投影プラン一覧(2D,3Dコンテンツ)

音響費用: モデル投影プランには音響機材・コンテンツ(約100万円)を含む

機材構成	プロジェクタ1台	プロジェクタ2台
1万ルーメン映像プロジェクタ	515万円	710万円
2万ルーメン映像プロジェクタ	575万円	820万円

- ・映像(約3分)、音響(選曲、MA)、オペレーター、映像音響技術者含む
- ・映像音響機材レンタル期間3日間(仕込み1日/本番2日)
- ・現場テスト、企画進行(進行制作管理)・機材運搬・設営・調整含む
- ・関東に遠は運送、交通費、宿泊費がかかります

特集・ソリューション

シミュレーション

FEM解析

エンジニアサイト

構造解析・断面

橋梁上部工

橋梁下部工

基礎工

仮設工

道路土工

港湾

水工

地盤解析・地盤改良

CAD/CIM

維持管理・地震リスク

プラント・建築

船舶・遊覧

紹介プログラム

技術サービス・サポート