

# 解析支援サービス

初期モデルの作成を支援する技術サービス

## 【EXODUS/SMARTFIRE 解析支援サービス】

- 避難解析/火災解析支援データサービス
- EXODUSのノード/アークモデル、SMARTFIREの3次元CFD-FEMの初期モデルの作成をサポート
- 避難解析はbuildingEXODUSで行い、基本的にフロア数と延床面積、人数で費用見積を算定
- 火災解析は避難解析に加えてSMARTFIREによる3次元CFD-FEM火災解析が必要で、フロア数、セル数で費用見積を算定
- EXODUS/SMARTFIRE解析支援 Web見積  
[https://www2.forum8.co.jp/EXODUS\\_estimate/](https://www2.forum8.co.jp/EXODUS_estimate/)

**EXODUS/SMARTFIRE製品ページ**≫ 詳細:P.88

## 東京消防庁認定 避難算定方法

2011年3月、EXODUSによる算定方法が認定  
予測される避難に必要な時間の算定に関する要綱に基づく「火災避難シミュレーションと同等と認められる算定方法」としてフォーラムエイトが東京消防庁より認定されました。

### 基本モデル(価格算定例)

フロア数=1 延床面積=1,000m<sup>2</sup> 人数=60  
セル数=10,000 フロア平面(幅33m×奥行き29m)

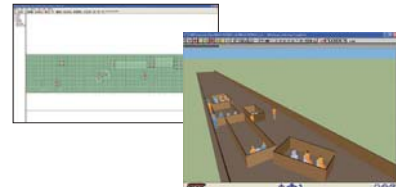
避難解析:¥100,590 火災解析:¥564,300



## トンネル火災避難解析

フロア=1 延床面積=2,000m<sup>2</sup>  
人数=28 セル数=2,471  
トンネル長=200m 内空断面(高さ8m×幅10m)

避難解析:¥108,708 火災解析:¥647,350



## 【xpswmm 解析支援サービス】

- 雨水流出解析支援データサービス
- 初期モデルの作成までを基本
- 必要に応じてキャリブレーションまでの技術支援までのサポートも提供
- xpswmm解析支援 Web見積  
<https://www2.forum8.co.jp/xpswmm/>

**xpswmm製品ページ**≫ 詳細:P.73

## 下水道管路・1D解析

ノード数=80 提供図面=ラスタデータ  
提供諸元帳票=紙面 計算領域面積=0ha  
シミュレーション(現有施設)=1ケース

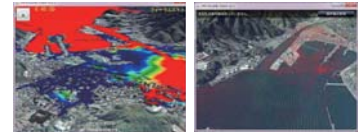
参考見積価格 ¥607,227



## 津波解析(釜石モデル)

解析区分=二次元浅水流モデルによる津波解析  
ノード数=0(排水インフラは考慮せず)1D解析は行わない  
流域面積(ha)=700 解析ケース数=1

参考見積価格 ¥2,733,764



## 【建物エネルギーシミュレーション支援サービス】

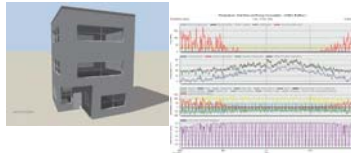
- DesignBuilderを使用した、光・温度・CO2などの環境シミュレーション、省エネルギー建物設計を支援する技術サービス
- 戸建住宅などの小規模のものから、オフィス、複合建築、土木施設などを対象
- 図面・環境条件をいただき、建物形状・環境諸条件を入力・解析・出力(グラフ、リスト、画像など)、報告書などをデータと共に提出

**Design Builder製品ページ**≫ 詳細:P.85

## RC造一般住宅

延床面積 150m<sup>2</sup>  
冷暖房負荷、エネルギーシミュレーション解析・出力

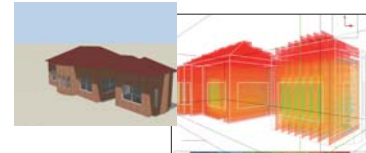
参考見積価格 ¥253,910



## 木造一般住宅

延床面積 100m<sup>2</sup>  
冷暖房負荷、エネルギーシミュレーション、CFD解析・出力

参考見積価格 ¥374,895

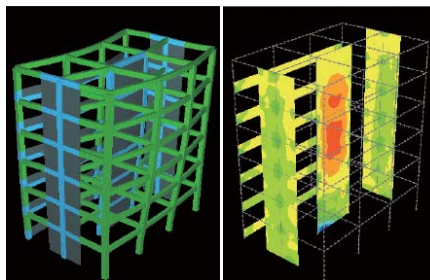


## 【建築構造解析支援サービス】

- Multiframe、Engineer's Studio®を使用した建築構造物の解析支援サービス
- 必要な構造図や荷重条件を伺い、見積りを提出
- 技術スタッフが解析データを作成、解析実行
- 成果物として、入力データとオプションとして断面力など結果を整理したものを提出

**Multiframe製品ページ**≫ 詳細:P.84

**Engineer's Studio®製品ページ**≫ 詳細:P.22



## RC学校校舎

節点数=626節点 断面要素数=24 荷重1ケース

参考見積価格 ¥1,359,475



## 【設計成果チェック支援サービス】

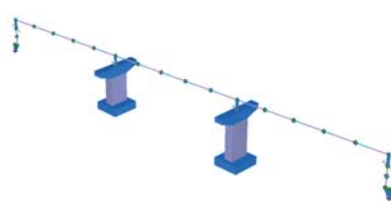
- 「設計成果チェック支援システム」を使用した橋梁下部構造などの設計計算をチェックするサービス
- 新規・既設設計など設計成果の再チェックが可能
- 提供された設計成果からパラメータを簡易入力し、静的解析・動的解析結果を算出
- 結果と設計成果の結果を比較し、大きな間違いを容易に発見し、設計成果の品質向上に貢献
- 設計成果チェック支援システム Web見積  
<https://www2.forum8.co.jp/seika/>

**設計成果チェック支援システム製品ページ**≫ 詳細:P.35

## 3径間連続橋

径間数:3  
下部エデータ:提供なし(非類似構造物)

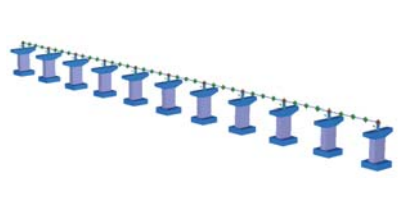
参考見積価格 ¥393,723



## 10径間連続橋

径間数:10  
下部エデータ:提供なし(類似構造物)

参考見積価格 ¥1,291,574



特集・ソリューション

シミュレーション

FEM 解析

エンジニア スイート

構造解析・断面

橋梁上部工

橋梁下部工

基礎工

仮設工

道路土工

港湾

水工

地盤解析・地盤改良

CAD/CIM

維持管理・地震リスク

プラント・建築

船舶・遊覧

紹介プログラム

技術サービス・サポート