

## 地下駐車場の計算 Ver.2

鉄筋コンクリート製地下駐車場の  
安定計算、断面計算プログラム

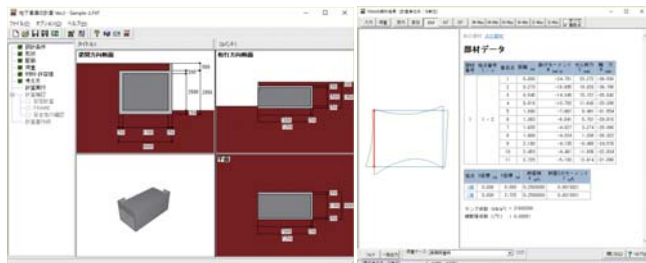
プログラム価格  
¥118,000

Windows 7/8/10 対応  
電子納品 3D PDF  
体験セミナー

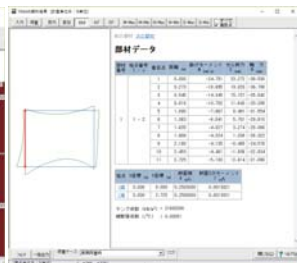
建築基準法、建築基準法施行令、建築基準法等関連告示をもとに、各指針および基準類に準じた計算方法により、鉄筋コンクリート製地下駐車場（地下1階式）の設計計算を支援するプログラムです。

- 断面形状:鉄筋コンクリート構造の地下1階式に対応、底版張出しに対応
- 基礎形式は直接基礎(版基礎)に対応
- 安定計算:地耐力、転倒、滑り出しのチェック
- 梁間方向については、屋根、地下外壁、床によるカルバート構造として計算
- 桁行方向については、後壁を4辺固定支持スラブとして設計
- バラベットの断面照査
- 安全性の確認:設計曲げモーメント、せん断応力度、使用鉄筋量の照査
- 使用鉄筋量の照査方法を、鉄筋量と鉄筋間隔から選択可能
- 作用土圧は「両側土圧」「左側土圧」「右側土圧」から選択可能
- 土圧係数は「入力値」「クーロンの土圧係数」から選択可能

### ▼メイン画面



### ▼FRAME解析結果



## 建築杭基礎の設計計算 Ver.4

建築基準に準拠した  
杭基礎の設計プログラム

プログラム価格  
¥173,000

Windows 7/8/10 対応  
電子納品  
体験セミナー

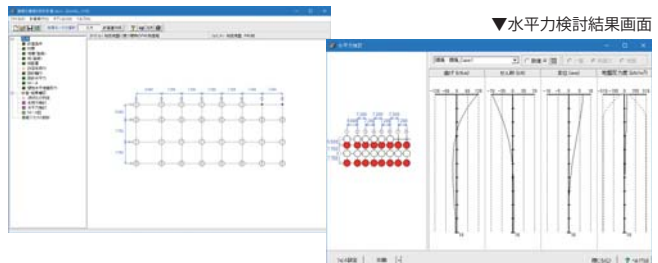
建築基準に準拠した基礎の設計を支援するプログラムです。「支持力に対する検討」「水平力に対する検討」をサポートします。長期・短期の検討に加え、終局状態の検討を一括で行う事が可能です。

- 杭・地盤のデータが登録制:自由な組み合わせで多彩なケースに対応
- 終局時の検討が可能:支持力、水平力共に終局時の検討を行う事が可能
- 水平力に対しては、「極限平均法によるBromsの算定式」「荷重増分法」による地盤、杭体の非線形を考慮した解析が可能
- 断面ごとの杭径変化に対応
- 液状化地盤の考慮
- 多層地盤での解析が可能

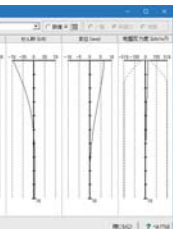
### 【計算機能】

- 支持力に対する検討。負の摩擦力に対する検討、水平力に対する検討、液状化の判定、荷重増分法による非線形解析、限平均法によるBromsの算定式

### ▼メイン画面



### ▼水平力検討結果画面



## Advance Steel Advance Concrete

BIM対応 2D/3D鋼構造CAD  
AutoCAD®拡張ソフト

AdvanceSteel  
¥790,000~  
AdvanceConcret  
¥260,000~

Windows 7/8/10 対応

開発:Autodesk社 <http://www.autodesk.co.jp/>

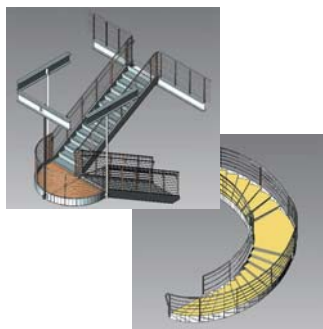
フランスCADメーカーGraitec社により開発されたAdvance CAD/Designソフトウェアアンリズです。AdvanceConcreteは、図面作成、部材リスト、NCファイルを自動作成する3Dソフトウェアで、AdvanceSteelは、2D/3D鋼構造CADです。

### 【Advance Steel】

- 形鋼、ボルト、階段、外壁、梯子など、鋼構造物作画に必要な機能を豊富に用意
- ボルト、ハンチ、スチフナー等、状況に応じた形状・個数で自動配置
- 鋼構造物のモデリング作業の大幅な効率化を実現

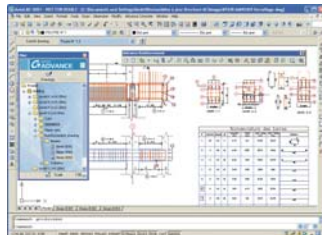
### 【Advance Concrete】

- 構造設計者、詳細設計技術者のためのプロフェッショナルツール
- AutoCAD®拡張機能として建築物の躯体や配筋図を自動生成するプラグイン
- 構造要素の配置、詳細図の自動作成、鉄筋生成など、プロジェクトの効率的なワークフローとコスト削減を実現



### ▼TPF建設設計局

"Les jardin de la Source" - アパートの一部



## MultiSTEEL

日本語/中国語

AutoCAD2D/3D鋼構造CAD  
世界52ヶ国2300社で利用実績!

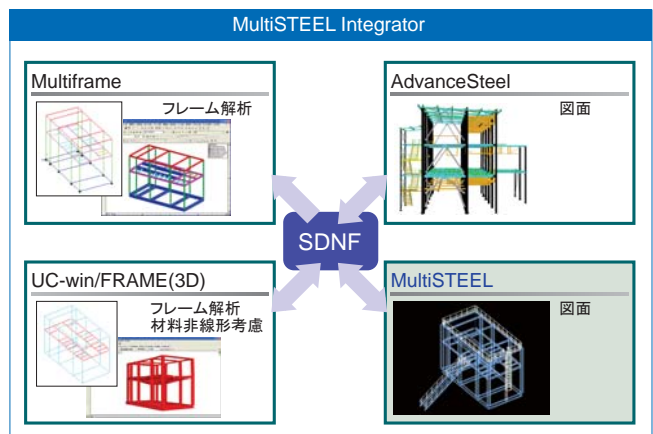
プログラム価格  
¥680,000

Windows 7/8/10 対応

開発:MultiSUITE Software <http://www.multisuite.com/>

建築鋼構造物の詳細設計分野における2D/3DCADとして、最も理解しやすく、正確で効率的な設計環境を提供します。AutoCADをベースとし、提案図、施工図、完成図他、幅広く柔軟なソリューションを提供します。

- 高速な画面処理と詳細図の作成、設計変更時に容易に対応できる編集機能
- 多彩な接合部ライブラリ、板取一覧、材料リスト、鋼材重量
- 2D図面の完全な3D描画、先進的な3Dモデリングツール
- 総合的な2D図面と詳細図作成ツール
- 鋼材数量総括表と全材料リスト
- 設計と解析へのリンク



開発:MultiSUITE Software <http://www.multisuite.com/>