

UC-win/Road SDK Ver.13 Upgrade

UC-win/Roadのアプリケーションや
オプション作成のための開発キット

プログラム価格
¥336,000

Windows 7/8/10 対応
有償セミナー

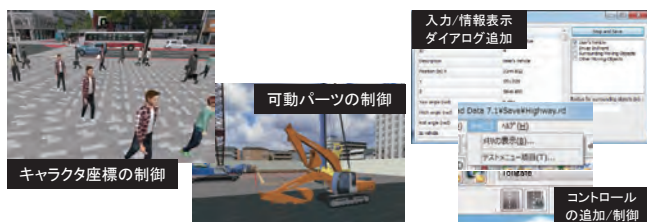
UC-win/Roadのカスタマイズが行えるAPI。UC-win/Roadの基本プラグインと同レベルで自由にオプションの開発ができます。

【仕様 (UC-win/Road / Delphi 10.2 Berlin対応)】

- UC-win/Road Ver.12 International版に対応
- Embarcadero® Delphi® 10.2で作成したAPI (Delphi® 10.2が必要)
- 大規模な空間をリアルタイム表示。動的LODに対応した3Dモデルやパフォーマンス設定により、スムーズな動的表示をサポート
- 簡単なメニュー開発によりクライアント向けの専用メニュー提供が可能
- 自社開発ソフトとのデータ連係をリアルタイムに実現可能

【製品構成】

- Libraryフォルダ: コンパイルに必要な各種ライブラリファイルを格納。
- Pluginsフォルダ: 各種サンプルプログラムのソースコードを格納。コンパイルして実行することで、SDKで制御可能な機能の理解に役立つ。
- ヘルプファイル: 現行では英語のみ



UC-win/Road Education Version Ver.6 Upgrade

バーチャルリアリティ作成
教育ソフトウェア

プログラム価格
¥54,000

Windows 7/8/10 対応
有償セミナー

小学生、中学生、高校生または、18歳未満の学生・生徒の利用を対象として提供する「3Dバーチャルリアリティ作成教育ソフト」です。

【プログラム概要】

- シナリオ: 車両物理量、車間距離による制御、車両検索機能
- 2Dビューでの情報表示とオブジェクト操作、シナリオ制御等ユーザ変数機能
- 3次元VR (バーチャルリアリティ・仮想現実) 空間で街や道路をPCで作成・走行、ハンドルがあればマニュアルドライブも体験
- 他の登録者のデータをダウンロードして体験でき、たくさんの情報から街づくりや設計に役立つシミュレーションソフトウェア

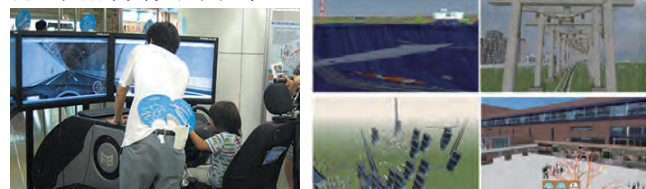
【製品構成 (UC-win/Road製品とのデータの互換性ははありません)】

- UC-win/Road Advancedベース (別売オプションを除く)
- UC-win/Road DBが使用可能 (保守有効期間内)
- Web対戦モードをサポート



ジュニアソフトウェアセミナー: <http://www.forum8.co.jp/fair/fair02.htm#junior>

子供に大人気! UC-win/Road ドライブ・シミュレータ



OHPASS 2013/UC-win/Road OHPASSプラグイン・オプション

道路最適線形探索システム/計算結果の可視化

(UC-win/Road Ult 標準)
プログラム価格
¥550,000

Windows 7/8/10 対応
体験セミナー

OHPASS (Optimal Highway Path Automatic Search System) とは、高速道路等の最適線形を計算する手法であり、その特長としては、遺伝的アルゴリズムを用いたものです。デジタル地形データ上に設計した道路線形をシミュレーション・評価し、事業コスト低減や土工量バランス改善などを可能にする道路最適線形探索システムです。

【初期条件定義】

- 3次元地形情報が含まれたDXFファイルを利用、3次元地形メッシュに変換
- 計画線形の定義: 仮の線形を準備、計算上の大まかな範囲を設定
- コントロールポイントの設定: 平面線形・縦断線形での回避ポイントなど設定

【各種計算条件設定】

- 最適線形を得るための入力: 線形条件、横断面設定、工費入力、コントロールポイント設定、アルゴリズムの設定、評価設定など
- 線形条件: 平面線形・縦断線形の最大・最小半径の設定、横断面、小構造物、トンネル、橋梁、法面などの必要な条件 (寸法値など) を設定
- 工費条件設定
- アルゴリズムの設定: どの世代までの線形を計算するか、突然変異の発生率などの条件設定
- 評価設定: 線形を工費、土工重量、トンネル、橋梁など比重の設定、線形条件を満たさない場合のペナルティを設定、判定が可能

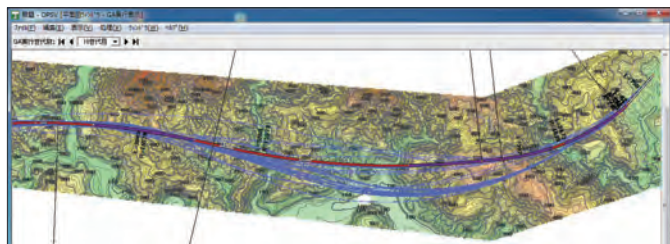
【計算・結果表示】

- 初期線形、世代別線形、最適化された線形を描画、確認可能、結果はテキストファイルに出力、線形、工費、評価などについて確認可能

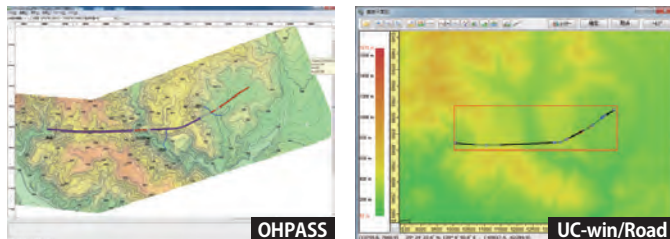
【UC-win/Road OHPASSプラグインオプション】

- OHPASSで道路最適線形を計算、計算結果ファイルをLandXMLに変換、LandXMLをUC-win/Roadにインポート

▼世代表示と最適線形



▼UC-win/Road OHPASSプラグイン・オプションデータ連携例



1. 海外の道路規格に対応したパラメータの設定が可能
2. 通貨の相違を考慮した結果表示が可能