

# 電子納品支援ツール Ver.15

土木設計業務／工事完成図書電子納品支援ツール

プログラム価格  
¥98,000  
建築対応  
¥98,000

電気通信設備対応  
¥98,000  
機械設備工事対応  
¥98,000  
Web対応  
¥336,000

電子納品支援ツール for SaaS  
1ユーザーライセンス  
¥14,000  
追加(1ユーザー)  
¥9,000

Windows 7/8/10 対応

電子納品 SXF3.1

電子納品業務を支援する統合環境支援ツール。「Ver.15」、「電気通信設備」、「機械設備工事対応」は土木設計業務/工事完成図書/地質調査業務/測量業務など、「建築対応」は建築設計業務/営繕工事/工事写真にそれぞれに対応。「Web対応」は電子納品成果を管理するグループウェア。Webサーバ (IIS) に導入することでWebでの電子納品成果の登録、閲覧、検索、版管理が行えます。

- 土木設計、工事完成図書の電子納品要領案 (国土交通省)をはじめ、農水省など各種基準、要領に準拠。基準毎に規定フォルダ構成を自動で作成
- TECRIS (設計業務)、CORINS (工事実績)、AGRIS (農林) の登録情報の読込、TECRISコード、CORINSコードの入力支援機能にも対応
- 媒体データベースデータでは版管理が可能
- 管理項目の記入内容、使用文字、文字長、パターン (形式)、数値範囲、固定値などのチェック、禁止文字の自動修正 (文字列置換)、関連付けチェックが可能
- 新規フォルダ作成、複数媒体処理、納品書出力、媒体ラベル出力に対応
- 各自治体等の要領／基準に対応するための新規フォルダ作成機能をサポート
- 媒体ラベル出力: 画像・テキストファイル出力、ワイルドチェックに関する情報の自動取得、CD-R/DVDなどへの書き込みに対応
- データファイルごとのバックアップ履歴閲覧、バックアップデータの復元が可能
- 写真管理ツール: 各要領案のデータ作成に対応、写真朱書きにも対応

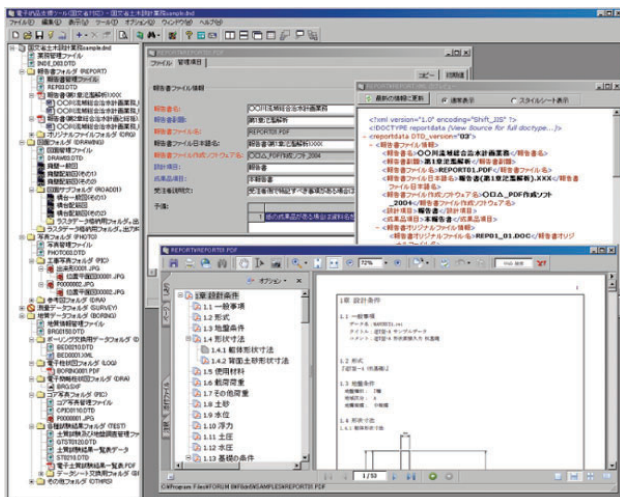
### 【各種実装ツール】

- CAD朱書きツール: 「SXFファイル」入出力、DWG・DXF・JWC形式の読込み、図面チェック機能、朱書き作図、履歴管理のバックアップツール
- Logical Imageによる画像ファイル検索: ファイル形式が異なる画像の比較、拡大・縮小・縦横比変形比較、透過・明度・輝度比較、類似画像検索、色彩検索
- Logical Document: 形態素解析を使用した文書内の名詞抽出機能 (2011年2月18日特許取得)
- マルチビュー (自在眼) 機能により、ワープロ、表計算、画像ファイルなどのサムネイル表示・閲覧・ファイルコンバート・禁止文字チェックが可能

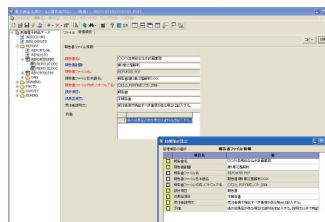
### 【電子納品支援ツール for SaaS】 (詳細:P110)

- ソフトウェアをネットワーク経由のサービスとして提供

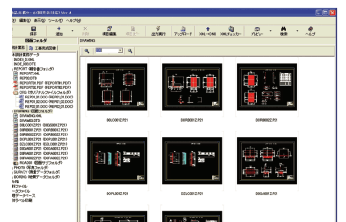
▼メイン画面



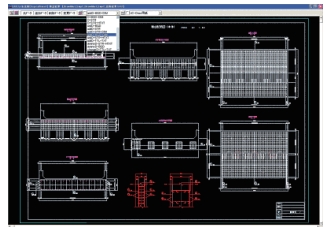
▼管理項目初期値設定・登録機能



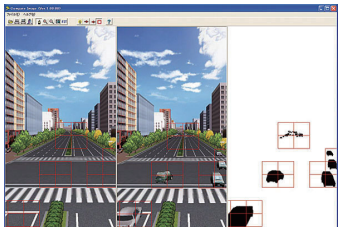
▼登録ファイルサムネイル表示



▼Logical Smart図面比較表示画面



▼写真朱書き機能



## F8 DocServ

「F8出力編集ツール」や「調表出力ライブラリ」を統合したドキュメンテーションツール

プログラム価格  
¥46,000

Windows 7/8/10 対応

電子納品

計算書、比較表、設計調書などの電子納品に対応した各種文書を統合的にサポートするドキュメンテーションツール。各種XMLデータを簡単に出力フォームにマッピングできる機能をサポートしています。総合的な設計計算書の作成などにも便利で、ソフトウェアのデータを有効利用できる統合的な文書ツールです。

- FORUM8製品が出力する計算書、比較表、設計調書などの電子納品に対応した各種文書を統合的にサポートするドキュメンテーションツール
- 各種文書データの結合、編集、印刷、他の出力形式での保存が可能
- テンプレート (文書雛形) を用いたXMLデータのマッピングに対応し、XMLデータを文書として簡単に書式化
- 文書データをXML形式で保持しているため、文書間のデータ交換が可能、汎用ワープロソフトを始めとした様々な形式での出力もサポート

