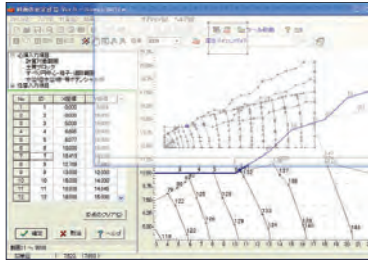
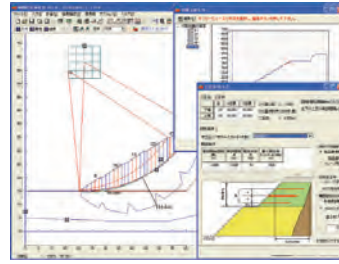


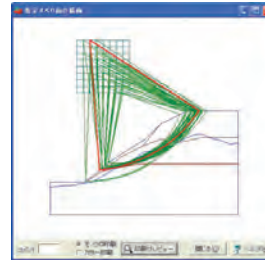
▼形状・属性入力(モデルビューワ)



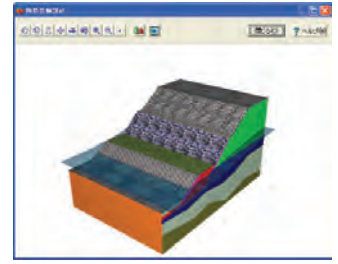
▼ジオテクスタイル補強盛土工法



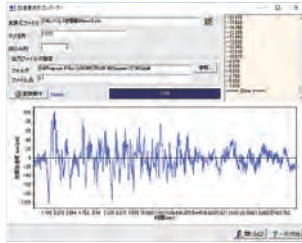
▼複数すべり面の同時描画



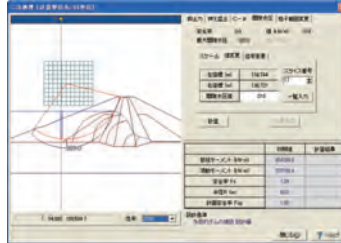
▼簡易景観設計



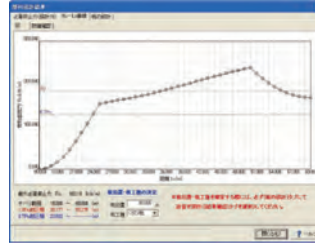
▼加速度波形コンバータ



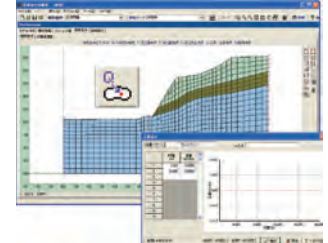
▼二次処理一間隙水圧変更画面



▼杭工Ru-Lx曲線出力



▼点源より揚水をシミュレート



適用基準・参考文献

1. 道路土工要綱 H21年6月 日本道路協会
2. 道路土工 切土工・斜面安定工指針 H21年6月 日本道路協会
3. 道路土工 のり面・斜面安定工指針 H11年3月 日本道路協会
4. 道路土工 軟弱地盤対策工指針 H24年8月 日本道路協会
5. 設計要領第一集 土工編 H24年7月 東・中・西日本高速道路株式会社
6. 鉄道構造物等設計標準・同解説 土構造物 H19年1月 鉄道総合研究所
7. 鉄道構造物等設計標準・同解説 耐震設計 H24年9月 鉄道総合研究所
8. 宅地耐震設計指針(案) S59年3月, 住宅・都市整備公団都市開発事業部
9. 港湾の施設の技術上の基準・同解説 H11年4月 日本港湾協会
10. 港湾の施設の技術上の基準・同解説 H19年9月 日本港湾協会
11. 建設省河川砂防技術基準(案)設計編Ⅱ H9年10月 日本河川協会編
12. 多目的ダム建設設計編 S62年ダム技術センター
13. 建設省河川砂防技術基準(案)設計編Ⅰ H9年10月 日本河川協会編
14. 第二次改訂ダム設計基準 1978年8月 日本ダム会議
15. 土地改良事業計画設計基準 設計「ダム」技術書(フィルダム編) H15年4月 農林水産省農村振興局
16. 土地改良事業計画設計基準 設計「ダム」基準書 技術書(共通編) H15年4月 農林水産省農村振興局
17. 土地改良事業計画設計基準 計画「農地地すべり防止対策」 H16年3月 農林水産省農村振興局計画部資源開発課
18. 土地改良事業設計指針[ため池整備] H18年2月 農林水産省農村振興局整備部設計課
19. 土地改良施設 耐震設計の手引き H16年3月 農林水産省農村振興局整備部設計課
20. 防災調節池等技術基準(案) H13年8月 日本河川協会
21. 河川堤防堤防の構造検討の手引き H24年2月 国土技術研究センター
22. 中小河川における堤防点検・対策の手引き(案) H16年11月 国土技術研究センター
23. 新版 地すべり管杭設計要領 2003年6月 地すべり対策技術協会
24. 高規格堤防盛土工設計・施工マニュアル H12年3月 リバーフロント整備センター
25. 多目的ダムの建設 調査編 S62年 ダム技術センター
26. 貯水池周辺の地すべり調査と対策 2010年12月 国土開発センター
27. 土質工学ハンドブック 第7章(斜面安定) S61年10月 土質工学会
28. 斜面安定解析入門 S13年4月 地盤工学会
29. 港湾構造物設計事例集 S19年3月 沿岸技術研究センター
30. 漁港・漁場の施設の設計の手引き 2003年版 全国漁港漁場協会
31. 漁港・漁場構造物設計計算例 H16年 全国漁港漁場協会
32. 道路橋示方書・同解説 V耐震設計編 H24年3月 日本道路協会
33. 河川堤防の液状化対策工法設計施工マニュアル(案) H9年10月 建設省土木研究所 耐震技術研究センター動土質研究室
34. 屋外タンク貯蔵所基礎の規制基準(杭基礎及びリング基礎について) 解説 S58年1月 土木学会監修 危険物技術研究会編

共同溝の耐震計算

プログラム価格
¥192,000

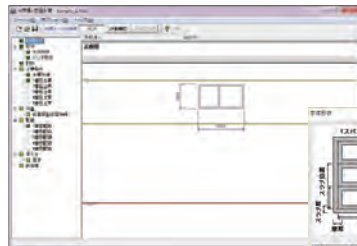
液状化の判定、液状化による浮上り照査、縦断方向の耐震設計を行うプログラム

Windows 7/8/10 対応
電子納品

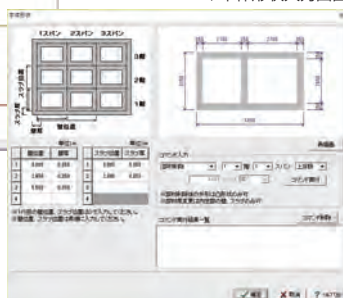
「共同溝設計指針 (S.61.3)」を参考に、地盤の液状化の判定、共同溝の液状化による浮上り照査、共同溝の縦断方向の耐震設計を行うプログラムです。

- 液状化、共同溝の浮上りの検討、共同溝の耐震設計を同時に5ヶ所まで計算
- すべての検討でレベル1地震時を対象
- 地盤種別は、特性値から求める方法、当該地盤の地層構造から選択
- 共同溝形状は、3連3階までで各種形状を取り扱い可能
- 液状化の判定、液状化による浮上り照査に対応
- 縦断方向の耐震設計: 軟弱地盤部、地盤条件変化部についての耐震設計

▼メイン画面



▼本体形状入力画面



トンネル断面算定

プログラム価格
¥212,000

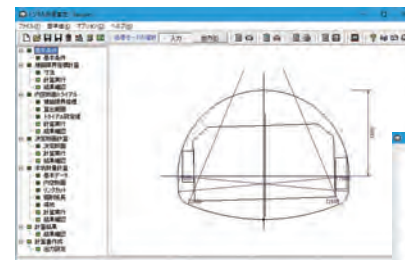
NATMトンネルの設計業務において幾何学的要素で決定される項目の計算を支援

Windows 7/8/10 対応
電子納品

「設計要領 第三集 トンネル編」を主たる適用基準とし、NATMトンネルの設計業務において幾何学的要素で決定される項目の計算を支援するプログラムです。

- 内空断面形状: 3心円
- 横断勾配: 片勾配、挿み勾配
- 建築限界: 歩行空間は、設置無し、右側、左側、両側の何れかを指定可能
- インバート・側壁導坑: 設置無し、設置から指定可能
- 内空断面トライアル: 横断勾配は、最大3ケースまで指定可能
- 車道部建築限界、歩行空間建築限界、決定断面を、「GeoFEAS2D」で読み込み可能な地盤解析用地形データファイル形式で出力可能

▼メイン画面



▼地盤解析ファイル出力設定画面

