

UC-win/Road 船舶操船シミュレータ

サービス価格
別途見積

VRで様々な条件下での本格的訓練を体験

UC-win/Roadの多様な3D/VR空間表現を活用した船舶操船シミュレータは、精度の高いVR空間を容易に表現すると同時に、ドライビングシミュレータで培ったシナリオ・イベント機能やモーションプラットフォーム技術を活用して、多様な要求に応えるシミュレータの構築が可能です。船員訓練や学生教育だけでなく、港湾施設のシミュレーション、様々な港湾環境の景観評価などにも活用をご提案できます。

【雨、風、霧、波などの様々な条件でシミュレーション】

- 霧や雨、波などの様々な条件下でのシミュレーション・訓練で事故防止。視点切り替えやリプレイなどの機能も充実。



【高精度な波の表現】

- 波の発生パラメータ設定を詳細に設定可能



【船舶操船シミュレータサンプルモデル例】

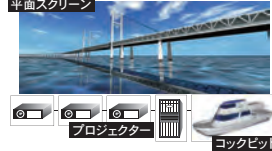


神戸港参考価格：
¥2,700,000

横浜港参考価格：
¥1,900,000

船舶シミュレータ構築例

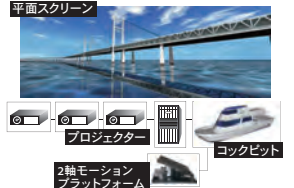
■例① 通常 平面スクリーン



■例② 3Dステレオ 立体スクリーン



■例③ 通常+モーションプラットフォーム 平面スクリーン



【関連プラグイン・オプション】

- モーションプラットフォーム ●マイクロ・シミュレーション・プレーヤー
- シナリオ ●コミュニケーション ●ログ出力 ●SDK (開発キット)

UC-win/Road 地震シミュレータ

サービス価格
別途見積

フィジクスモデル対応、VR地震シミュレータシステム 地形変形他、各種フィジクスカスタマイズ対応

UC-win/Road上で、地震により発生する家具や照明の揺れ、倒壊等の被害状況や影響を、簡易な入力により3DVRで可視化できるソフトウェア。対象とするモデルに重量・重心・摩擦係等の物性値を与えることで、家具や什器の揺れを再現し、転倒などの様子を即座にシミュレーションを実行。

優良賞受賞！ 2018.4.18 第30回中小企業優秀新技術・新製品賞 ソフトウェア部門

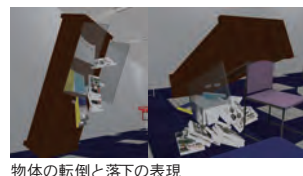
- 地震により発生する家具や照明の揺れ、倒壊等の被害状況や影響を、簡易な入力により3DVRで可視化
- 物体同士の接触判定、地鳴りや家具の衝突音の発生
- 家具と家具がぶつかり移動方向が変わるといった挙動にも対応
- 気象庁が一般公開している地震波情報をインポートして利用可能
- 実際に起きた地震の再現、今後起こり得る地震波形の事前シミュレーションが可能

Allplan で作成された3次元モデルをインポート

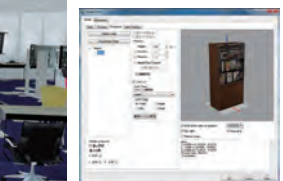
加振データを UC-win/Road に適用

UC-win/Road

インポートしたデータに基づいて、屋内の家具などの配置物の揺れとビル全体の揺れをシミュレーションで再現できます。



物体の転倒と落下の表現



事例：オフィス

地震シミュレータ応用例

VRモーションシート 教育・製品開発分野でも適用可

ヘッドマウントディスプレイ(HMD)を装着し、UC-win/RoadのVRシミュレーションと連動して揺動する低価格の小型3軸モーションシート

