

## CESAR-LCPC

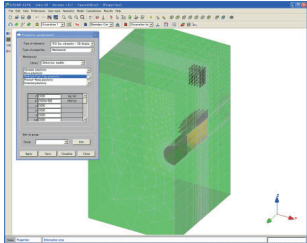
プログラム価格  
¥770,000~

地盤解析FEMソフトウェア

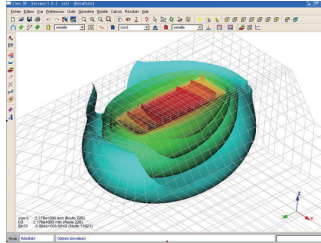
開発:itech社 <http://www.itech-soft.com>

2次元、3次元解析に対応した地盤・構造物を対象とするFEM解析ソフトウェアです。トンネル、掘削、斜面安定、盛土等のモデル化にあたっては、顕著な機能や手法、高性能メッシュ生成機能を有しており、多くの要素ライブラリも備えています。

▼3Dトンネルモデラープロパティ設定



▼堤防に近い浅基礎(変位ノルムの等値曲面)



## Geomap3D NEW

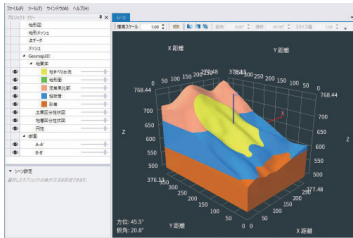
1年ライセンス  
¥300,000

3次元地盤モデリングシステム

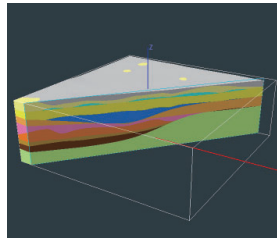
開発:ジーエスアイ株式会社 <https://www.gsinet.co.jp/>

柱状図や各地層面の境界値データから地層面を作成し、それらを層序や地層面の属性(堆積面、浸食面等)を与えて、3D地盤モデルを作成するソフトです。また、層序や属性を考慮することにより、単に3次元の地盤モデルを作成するだけでなく、現在の地盤構成に至る過程を追ってみることができます。

▼ビューアー画面



▼任意断面図の表示



## GEOMania

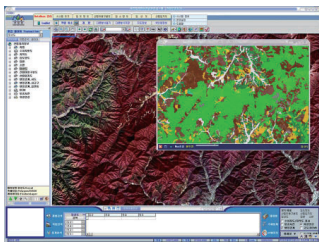
プログラム価格  
¥300,000~

開発キット/ Webに対応した  
GISアプリケーション

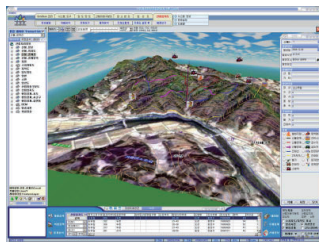
開発:GEOMania Co.,Ltd. <http://www.geomania.com/>

韓国GEOMania社のGISシステムです。同社が独自に開発したGISエンジンで、地図と関連した空間情報と非空間情報を統合して保存、検索、出力、及び多様な分析を実行するGISソリューションで、強力で便利にGISシステムを構築できます。

▼透明支配



▼山火事シミュレーション



## C-TUNNEL

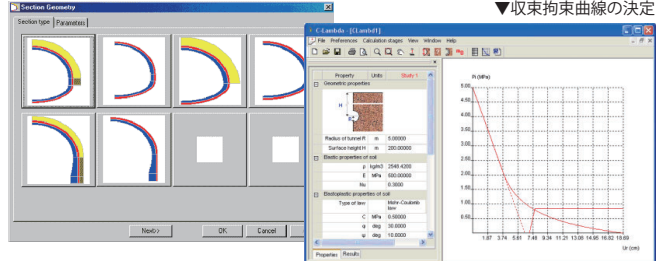
プログラム価格  
¥400,000

トンネル設計FEMソフトウェア

開発:itech社 <http://www.itech-soft.com>

FEM解析のためのモデリングや各種条件設定は自動的に作成され、解析結果の報告書までを自動作成することができます。トンネル形状定義から報告書作成まで、有限要素解析特有のステップが最適事例に従って自動処理されています。

▼トンネル形状の選択



▼収束拘束曲線の決定

## 地盤情報活用システム NEW

プログラム価格  
¥398,000

ボーリングデータの一元管理システム

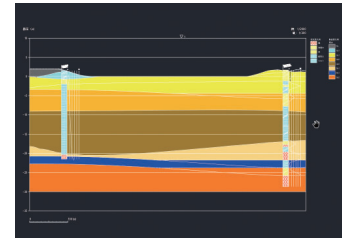
開発:ジーエスアイ株式会社 <https://www.gsinet.co.jp/>

公開、または社内に蓄積されたボーリング柱状図データを一元管理するシステムです。一元管理されたボーリング柱状図データは地図上に表示され、検索や柱状図表示、断面図表示が行えます。任意のオブジェクト(点、線、ポリゴン)を登録し、閲覧・検索することが可能です。また、作成した断面図をDXFファイルとして出力できます。

▼ボーリング分布表示



▼断面図のDXFファイル出力



## BIQ統合リスク分析ツール

プログラム価格  
¥20,000~

BCMS・ISMS作成のサポートツール

開発:株式会社ヒルベツト・ソリューション <http://www.hillvet.co.jp/>

「BCP演習支援システム」の機能を向上させ、ISMSまで機能拡張した支援ツールです。事業中断リスクや情報セキュリティリスクに対して耐性力のある企業システムを設計が行えます。組織数または資産数に応じて、月額での購入ということになります。ただし、導入時には、研修が必要であり、講習費プラス交通費実費が必要です。

BCP策定・BCMS構築支援サービス >> 詳細:P.108

## Smart EC Solution

(エントリーコース)  
初期費用  
¥148,000~  
月額費用  
¥20,000円

ECサイトの構築・公開・運営を支援

開発:(株)関西総合情報研究所 <http://www.kansai-labo.co.jp/>

楽天市場やYahoo! ショッピングなどのショッピングポータルサイトに依存することなく、簡単・安全に自社のECサイトを構築、運営することができます。

- 特集・ソリューション
- シミュレーション
- FEM 解析
- UC-1 Cloud 自動設計
- エンジニア スイート
- 構造解析・断面
- 橋梁上部工
- 橋梁下部工
- 基礎工
- 仮設工
- 道路土工
- 港湾
- 水工
- 地盤解析・地盤改良
- CAD/CIM
- 維持管理・地盤リスク
- プラント・建築
- 船舶・造船
- 紹介プログラム
- 技術サービス・サポート