

# UC-1 Engineer's Suite 積算 Ver.5

連携により積算を簡単サポート

WEB認証  
Standard  
¥600,000  
Lite  
¥300,000

フローティング  
Standard  
¥840,000  
Lite  
¥420,000

サブスクリプション価格  
1年/フローティング(1年)  
Standard ¥230,000/¥266,000  
Lite ¥184,000/¥212,800

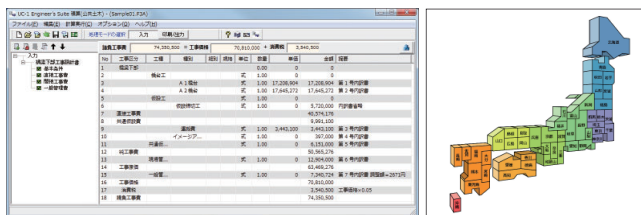
建設物価更新費用1年  
(2年目以降)  
Standard ¥300,000  
Lite ¥120,000

Windows 7/8/10 対応  
電子納品  
体験セミナー

積算に必要な基本的な機能を用意し、弊社独自の機能として連携を意識し、連携・簡単・サポートをコンセプトに製品開発を行いました。

## 【国土交通省土木工事積算基準 (H30年度版)】

- 請負工事費は、工事価格、消費税、工事原価、一般管理費、直接工事費、間接工事費、共通仮設費、現場管理費で構成
- 各費用は、メイン画面に構成を表示、一目でその内訳がわかる仕組みを用意
- 一般管理費\*、イメージアップ費\*、現場管理費は、基本条件での設定条件を元に内部計算(\*直接指定も可能)
- 単価検索(データベース)から直接工事費に必要な項目(施工単価、基礎単価、施工パッケージ型)を選択、積算本体へ転送を繰り返し、経費を積み上げる流れ



## 【単価検索(データベース)】

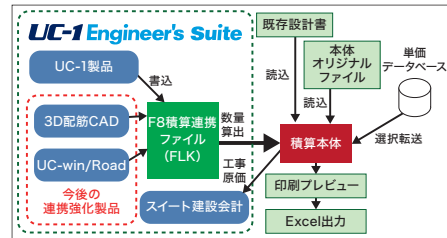
- 建設物価調査会「月刊 建設物価、季刊 土木コスト情報」、経済調査会「月刊 積算資料、季刊 土木施工単価」掲載単価の平均値・最安値に対応(⇒基礎単価)。
- 施工単価、施工パッケージ型単価も同様の動作で、積算本体へデータ転送可能
- 単価は年間4回(10月、1月、4月、7月)更新、47都道府県の単価に対応
- Lite版は単価データベースの提供都市、工種の限定版

## 【施工パッケージ型単価】

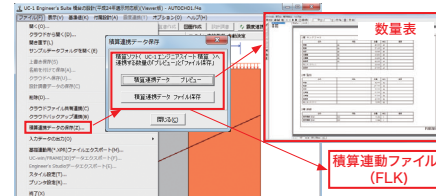
- 土工、共通工、コンクリート工、河川海岸、河川維持、砂防、道路舗装、道路付属施設、道路維持修繕、共同溝、橋梁の工種対応
- 標準単価は東京地区における基準年月日の施工単位当たりの単位なので、地域・時期の違いで補正し、積算単価を算出
- 標準単価から積算単価への補正は、各施工パッケージの機労材構成比(標準単価に対する機械経費、労務費、材料費、市場単価の金額構成比率)で算出

## 【UC-1エンジニアスイート構成製品との連携】

- UC-1エンジニアスイートの設計で用いた材料(コンクリート、鉄筋、型枠など)の諸情報の数量を取込み、単価を結びつけて積算がスムーズに可能
- 各製品からの数量はプレビューで確認、積算連携ファイル(FLK)を出力も可能



### ▼橋台の設計から数量を連動する場合



## 【設計書の取込み】

- 各都道府県の「設計書」のフォーマットに合わせて工事区分・工種・種別・細別・規格の名称・数量を入力、取込み。

## 【電子納品対応(エクセル出力、PDF出力)】

- 積算を行った結果をエクセル形式、PDF形式、ワード形式等の媒体に変換
- 【クラウドバックアップ】指定されたスケジュールで自動バックアップ

- Ver.6 開発予定: 国土交通省土木工事積算基準改訂(平成31年度版) ※赤本対応 / 新土木積算体系改訂(平成31年度版) / 概算工費拡張(上部工)

# スイート会計シリーズ

クラウドで利用できる会計ソフトシリーズ

スイート建設会計 ¥250,000  
スイート給与計算 ¥150,000  
スイート給与会計 -出面管理- ¥250,000  
スイート法人会計 ¥150,000

Internet Explorer 11/Microsoft Edge  
Google Chromeの最新版対応  
体験セミナー

UC-1 Engineer's Suite積算との連携に対応した建設業向け「スイート建設会計」などの会計・給与計算ソフトシリーズ。

## 【製品ラインナップ】

| 製品名                         | 価格                                   |
|-----------------------------|--------------------------------------|
| スイート建設会計                    | 通常版 ¥250,000 (サブスクリプション1年: ¥100,000) |
|                             | Pro版 ¥600,000 (無償保証5年)               |
| スイート法人会計                    | 通常版 ¥150,000 (サブスクリプション1年: ¥60,000)  |
|                             | Pro版 ¥350,000 (無償保証5年)               |
| スイート給与計算                    | 通常版 ¥150,000 (サブスクリプション1年: ¥60,000)  |
|                             | Pro版 ¥350,000 (無償保証5年)               |
| スイート給与計算 -出面管理-             | 通常版 ¥250,000 (サブスクリプション1年: ¥100,000) |
| スイート建設会計 / 法人会計経費精算アプリケーション | 通常版 (リリース時期未定)                       |

- ※初年度サブスクリプション契約は新規価格に含まれます。
- ※レンタルライセンスは通常製品同様の提供となります。
- ※ライセンスは入力無制限、出力はライセンス数のみ。

## 【スイート建設会計】

- 工事台帳を作成し、工事別の原価を集計
- 工事完成基準及び工事進行基準による工事収益を計上 ● 間接費の配賦機能
- 建設業会計の勘定科目から各種財務諸表作成
- 完成振替、間接費配賦の自動仕訳機能
- UC-1 Engineer's Suite積算連携

### ▼スイート建設会計 メイン画面



## 【スイート法人会計】

- 仕訳帳、出納帳、給付決定元帳の出力 ● 法人向け決算書の作成
- 部門別の損益管理 ● レシートの撮影画像データで領収書整理が可能
- 弥生会計から出力した会計データのインポート

## 【スイート給与計算】

- 給与明細、年末調整の作成、社会保険、労働保険などの細かな設定に対応
- 従業員の多様な勤務体系(月給、日給など)の管理が可能

## 【スイート給与計算-出面管理-】

- スイート給与計算の機能に加え、人件費の直接管理や出面管理の機能を搭載