

UC-Draw Ver.8 日本語／英語

土木専用2次元汎用CAD、朱書き機能対応版

3D配筋対応

日本語版
¥143,000

英語版
¥286,000

UC-Draw for SaaS
1ユーザーライセンス
¥5,500

追加(1ユーザー)
¥3,500

Windows 7/8/10 対応

電子納品 SXF3.1

汎用CADであると同時にさまざまなオプション機能を備えた、土木専用の2次元CADソフトウェアです。土木図形作図コマンド、計算機能のある鉄筋表生成、帯表、柱状図作成、線形変換機能などを備え、土木汎用CADとして、強力に威力を発揮します。UC-1設計シリーズ、UC-Drawツールズと連携し、土木製図をトータルにサポートします。

- 効率的な図面作成／柔軟な図面編集:「UC-1設計シリーズ」や「UC-Drawツールズ」により自動生成された図面の加筆・修正、柔軟かつ効率的に図面を作成
- 土木に特化した作図コマンド:「寸法線」・「引出線」・「クロソイド曲線」・「標高線」・「省略線」・「勾配線」・「傾斜マーク」等の専用コマンドを用意
- SXFVer2.0、Ver3.1 (レベル2)、DXF、DWG、JWC、JWW形式の入出力をサポート
- CADデータ同一性判別コンポーネント「Logical Smart」を使用したSXF論理検証を実装、SXFファイルの違いを抽出し、図面上で異なる箇所の確認が可能

UC-Draw Ver.8でのSXFの入出力は、OCFの「SXF対応ソフトウェア検定」認定を取得しています(カテゴリ: CAD/CC3、認証番号: 11310050168)。



【配筋図作成が容易に行える配筋コマンド】

- 配筋関連(展開図)機能として、1枚の画面で複数の鉄筋が配筋できる機能
- 加工図・鉄筋表を作図・編集・管理する材料連動、配筋図の鉄筋記号一括変更が可能、UC-1設計シリーズ・UC-Drawツールズで作成した配筋図編集が可能
- 3D配筋ビュー、3DS形式、IFC形式、Allplan形式での保存可能

- 測量機能:拡張DM入出力を含む「測量」メニュー、「道路完成平面図」メニューをサポート
- 計測関連:求積図作成のための計算、円弧上の2点間の距離計測、計測結果は図面上への配置が可能

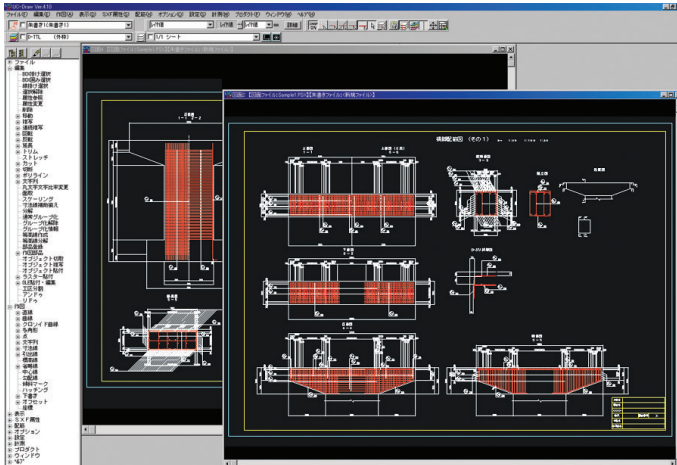
【様々なオプション機能対応】

- 表シンボル生成機能:ワークシート形式の入力・編集作業が行え、スピーディに表シンボルの生成が可能、土木記号など特殊文字の作図もサポート
- パラメトリックシンボル生成機能:橋梁、道路小構造物、仮設構造物、任意形状
- 線形変換機能:シンボル生成で作成した「線形シンボル」と「変換したいシンボル」を選択し、変換のための属性を設定するだけで変換処理が可能
- 帯表生成機能:杭ピッチや測点などの基本データの入力で、帯表を生成、計画高などの自動生成、SIMAデータ(縦断)の読込みに対応
- 柱状図生成機能:N値、土質、深度などの入力で、柱状図を生成

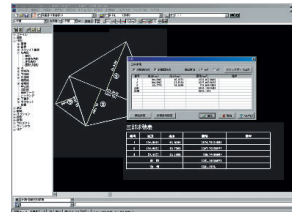
【UC-Draw for SaaS】(詳細:P110)

- ソフトウェアをネットワーク経由のサービスとして提供

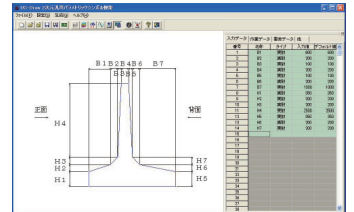
▼メイン画面



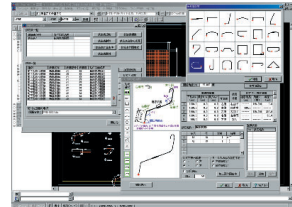
▼計測機能(自動三斜求積)



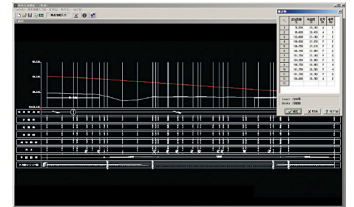
▼任意形状のパラメトリックシンボル定義



▼加工図／鉄筋表作成



▼帯表作成



UC-Draw ツールズ

UC-Drawに配筋図、構造図などを作画するための専用ツール

3D配筋対応

プログラム価格
¥46,000～

Windows 7/8/10 対応

電子納品 SXF3.1

IFC

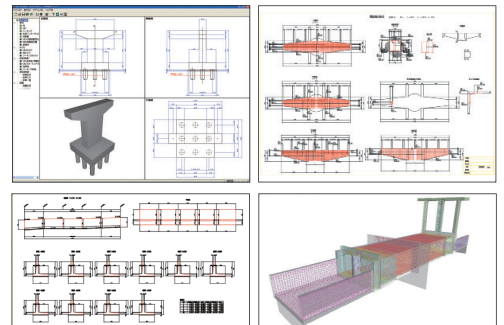
体験セミナー

配筋図、構造図などの自動製図が行え、各種ファイルへの出力も可能。UC-Drawと合わせることで、シームレスなCAD環境を構築できます。擁壁、BOX、杭、橋台、橋脚、土留め、床版橋などの設計シリーズでもおなじみのCAD機能に加え、特殊形状などの幅広い対応が可能です。配筋図生成では、3D配筋シミュレーションにも対応しています。

製品名	価格
Abutment (橋台)※	¥98,000
Pier (橋脚) ※	¥118,000
Rahmen Pier (ラーメン橋脚) ※	¥143,000
Pile (杭)	¥46,000
Plant Foundation (プラント基礎)	¥254,000
Slab bridge (床版橋)	¥98,000
Earth retaining (土留工)	¥66,000
Temporary bridge(仮設橋台)	¥66,000
Double-wall cofferdam (二重締切工)	¥66,000

製品名	価格
Strut Double-wall cofferdam (切梁式二重締切工)	¥66,000
Retainig wall (擁壁) ※	¥66,000
U-type Wall (U型擁壁) ※	¥66,000
Retainig wall elevation (擁壁展開図)	¥46,000
Box Culvert (BOX) ※	¥118,000
Flexible Sluiceway (柔構造樋門)	¥98,000
Manhole (マンホール)	¥66,000

※ 3DPDF出力対応製品



UC-Drawツールズの図面確認 Ver.6は、OCFの「SXF対応ソフトウェア検定」認定を取得しています(カテゴリ: 自動製図、認証番号: 31310050160)。