

# Allplan 2016

BIM/IFC 対応 3次元土木 CAD

ALLPLAN  
2016  
開発元 Allplan社

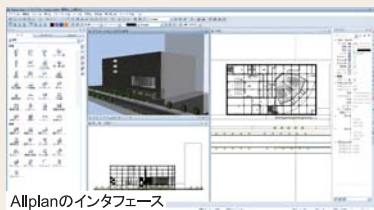
日本語版 Architecture ¥640,000 / Engineering ¥640,000 / Architecture・Engineering ¥980,000  
英語版 Architecture ¥860,000 / Engineering ¥860,000 / Architecture・Engineering ¥1,130,000

建築・土木日本語版  
各32万円値下げ!

AllplanはドイツのCADメーカーAllplan社 (Nemetschekグループ) により開発されたCIM/BIM統合ソリューション。基本図面、レンダリングイメージやプレゼン映像、詳細施工図、数量算出、積算など、建物のライフサイクルに必要なあらゆる情報を連続的に設計・表現できます。

## 主な機能

- インターフェースの利便性を追求。自由なカスタマイズが可能
- 多彩な作図機能を搭載し、2D図面と3Dモデルもスムーズに連携
- 部材の各種数量計算で概算工事費を算出
- IFCなどさまざまなデータ形式と連携



Allplanのインタフェース



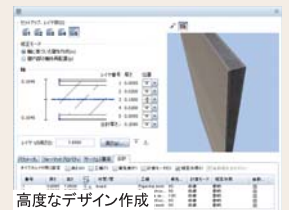
アニメーション表現

### Architecture

- 多彩な高機能オブジェクトと部材ツールを搭載
- 図面やアイソメトリック図での編集はリアルタイムに3Dモデルに反映



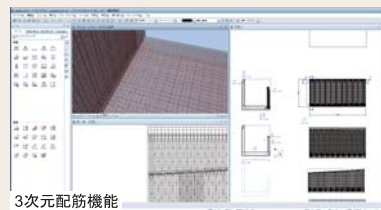
階段・ドア・手摺などの高機能オブジェクト



高度なデザイン作成

### Engineering

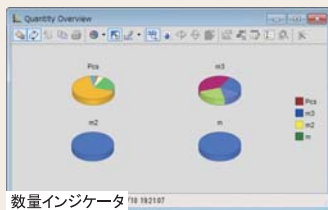
- 3次元配筋モデルから断面図や加工図を容易に作成
- 主要な鉄筋形状データや配筋パターンを搭載



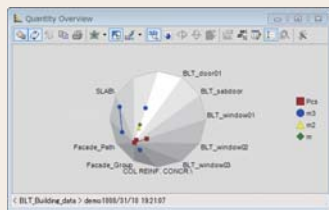
3次元配筋機能



3次元配筋モデルから作成した加工図



数量インジケータ



3次元配筋機能

## Allplan 2016 新機能

- 新しい3Dモデリングカーネル
- CineRender (Maxon社レンダラー)搭載
- マルチディスプレイ対応



より複雑な形状作成



アンビエントオクルージョンの利用



マルチディスプレイに応じたウィンドウ配置

- オブジェクトナビゲーター



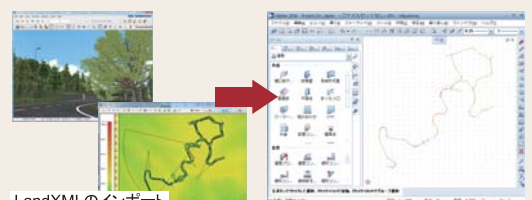
プロジェクト内のオブジェクトリスト

- RTLレンダラー：ホワイトモデル



白色でのリアルタイムレンダリング

- データ連携拡張



LandXMLのインポート

## UC-win/Road との連携

UC-win/Roadで構築した周辺環境のVR空間にAllplanで作成したモデルをインポートすることで、さまざまな検討・シミュレーションが可能になります。



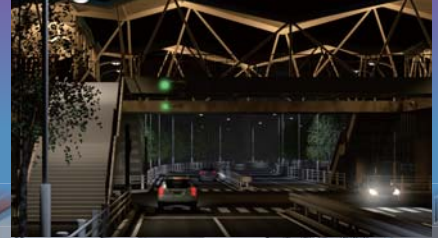
Build Live Japan2015(杵築市の街並み検討)



フォーラムエイトTAKANAWAハウス計画

バーチャルリアリティの時代

# UC-win/Road™ Ver.11



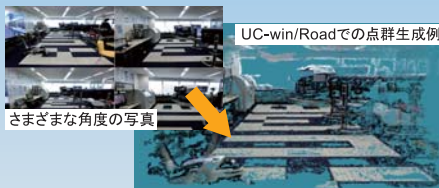
UC-win/Road Ver.11 新機能

Standard : ¥630,000 / Advanced / Driving Sim / Ultimate / 開発キットSDK

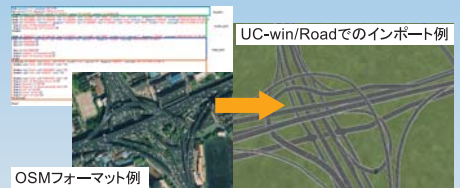
●高精度レンダリング (影/湖沼反射/天空自動生成)



●SfM写真解析・点群・自動3Dモデル生成



●OpenStreetMap対応道路自動生成



●GPS点列、IPパラメータ道路自動生成



●UI拡張、SIMパネル統合、リボン対応



●Oculus Rift (DK2) プラグイン



●3DVRクラウドVR-Cloud®標準

●エアロバイクcycleStreet連携

●CAVEシステム、ヘッドトラッキング

## UC-win/Road Ver.11 リリース Allplan2016 CIM バンドルキャンペーン

特典：UC-win/Road と Allplan 同時購入で合計金額から **10%OFF** 期限：2016年3月31日 (木)

UC-win/Road Ver.11 と Allplan2016 (Architecture/Engineering) を同時にご購入いただく場合、合計金額から **10%OFF** で提供いたします。

UC-win/Road 定価		Allplan 2016 定価		キャンペーン価格
Ultimate	¥1,800,000	Architecture	¥640,000	
Driving Sim	¥1,280,000	Engineering	¥640,000	
Advanced	¥970,000	Architecture・Engineering	¥980,000	
Standard	¥630,000			合計金額から <b>10%OFF</b>