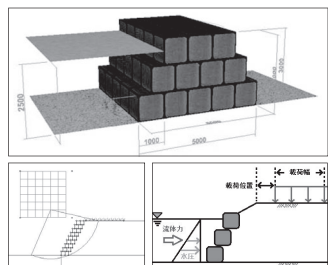


# DX時代の浸水・津波対策 インフラ維持管理 VRデジタルプラットフォーム

## フォーラムエイトは ソフトウェアでDXを支えます

### 耐候性大型土のうの設計計算

「耐候性大型土のう積層工法 設計・施工マニュアル」適用の耐候性大型土のうを用いた積層工法の設計計算プログラム



### 3DVR浸水ハザードマップサービス **NEW**

自治体のハザードマップや各種解析結果と連携し、災害時シミュレーションや避難経路を3次元で確認できるシステム。道路冠水、床下浸水の水位・面積等が可視化され、全体俯瞰、避難場所位置、浸水前後の変化などを様々な視点位置から確認できます。



### 下水道 UC-1 水工関連製品 CIM対応

マンホールの設計・3D配筋

BOXカルバートの設計・3D配筋 (下水道耐震)

ハニカムボックスの設計計算

大型ハニカムボックスの設計計算

下水道管の耐震計算

更生管の計算

調節池・調整池の計算

レーダーによる  
様々な維持管理システム開発

### 河川

柔構造樋門の設計・3D配筋  
水門の設計計算  
水門ゲートの設計計算  
等流の計算  
等流・不等流の計算・3DCAD  
落差工の設計計算  
洪水吐の設計計算  
揚排水機場の設計計算  
砂防堰堤の設計・3DCAD  
ため池の設計計算  
かごマットの設計計算  
開水路の設計・3D配筋  
矢板式河川護岸の設計計算  
RC特殊堤の設計計算

### 下水道管路調査データからの3Dモデルの融合 管路情報活用有限責任事業組合

管路調査で「改築・修繕」に使用したデータから3D管路施設作成データと融合したVRを構築。全体可視化地下構造部の活用として、維持管理・補修設計(土木)が行えると同時に、緊急地震等に於いて下水道管理者、災害担当者と共に資料として活用可能。

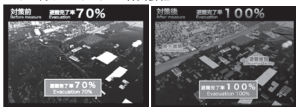


### 3DVRハザードマップ構築事例

津波迅速避難教育システム  
秋田県産業技術センター / 秋田大学



津波・避難解析結果を用いたVRシミュレーション  
パシフィックコンサルタンツ株式会社



※社名は一般に各社の商標または登録商標です

株式会社 フォーラムエイト 東京本社 Tel (代表) 03-6894-1888 (営業窓口) 0120-1888-58  
東京都港区港南 2-15-1 品川インターシティ A 棟 21F Fax 03-6894-3888 | E-mail fh8tokyo@forum8.co.jp

◆ショールーム: 東京・大阪・名古屋 ◆セミナールーム: 東京・大阪・名古屋・福岡・仙台・札幌・金沢・岩手・宮崎・沖縄 / 上海・青島・台北・ハワイ

**FORUM8**  
フォーラムエイト®  
www.forum8.co.jp