

デジタルツインを可視化する VRCGソフトとF8VPS

デジタル田園都市構想・
グリーンインフラを支援する
UC-1、FEM、3D・VRソフト

UC-1 水工関連製品 CIM対応

上・下水道ソリューション

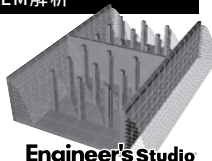
マンホール 3D配筋
BOX下水道施設 3D配筋
ハニカムボックス
大型ハニカムボックス
更生管
調節池・調整池
配水池の耐震
下水道管の耐震
水道管
パイプライン
ポンプ容量
管網の設計
耐震性貯水槽
水路橋

河川・砂防ソリューション

柔構造樋門 3D配筋
等流・不等流
開水路 3D配筋
水門
水門ゲート
落差工
かごマット
砂防堰堤
揚板水機場
矢板式河川護岸
洪水吐
ため池

FEM解析

Engineer's Studio
WCAMD Studio
地盤の動的
有効応力解析 (UMLC)



Engineer's Studio
3次元積層プレート・ケーブルの
動的非線形解析

小規模河川の 氾濫推定図作成プログラム NEW

適用基準「小規模河川の氾濫推定図作成の手引き」(令和2年6月版)に基づき、小規模河川を対象に無破壊・一次元不等流計算による氾濫解析手法により、氾濫形態(流下型氾濫/貯留型氾濫)の判定を行い、浸水想定図を作成出力するプログラム。

3DVR浸水ハザードマップサービス NEW

自治体のハザードマップや各種解析結果と連携し、災害時シミュレーションや避難経路を3次元で確認できるシステム。道路冠水、床下浸水の水位・面積等が可視化され、全体俯瞰、避難場所位置、浸水前後の変化等を様々な視点位置から確認可能。



水位表示

避難所表示

下水道管路調査データからの 3Dモデルの融合

管路情報活用有限責任事業組合
第16回 3D・VRコンテストアイデア賞

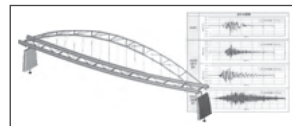
管路調査データと3DVRデータを融合。緊急時に於ける各管理者間の共有資料に活用可能。



既設鋼管アーチ水管橋の耐震検討

株式会社新日本コンサルタント
第8回 NaRDA グランプリ

水道施設耐震工法指針に準じ、橋長59mのランガー補剛形式の水管橋耐震診断調査を実施。耐震補強基本設計では、耐力が不足する箇所について補強工法の比較検討を行った。



木更津市沿岸部再開発提案モデル

木更津市
第16回 3D・VRコンテスト 審査員特別賞

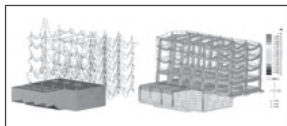
海浜公園を含む魅力的な地域作りを目指す、木更津市沿岸部再開発の提案を表現。



土施設と建築施設を一体化した 耐震性能照査

有限会社エフテック
第8回 NaRDA 準グランプリ

地下土施設と地上建築施設を一体化した解析モデルを構築し、動的解析で排水機場の耐震性能を照査する手法を提案。



※社名は一般に各社の商標または登録商標です