

NEW! 新製品 / サービス・バージョンアップ製品

※表示価格はすべて税別価格です。

WCOMD Studio NEW

RC構造の2次元動的非線形解析

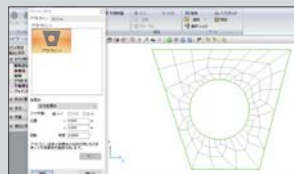
価格: ¥1,200,000 Windows Vista/7/8/10 対応 '16.04.11 リリース

●主な製品概要

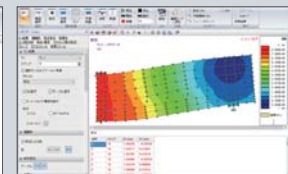
東京大学名誉教授 岡村甫氏と東京大学大学院教授 前川宏一氏らによって開発されたRC構造物の2次元非線形解析ソルバーを用いて弊社で製品化を行ったプログラム「UC-win/WCOMD」の後継製品。解析ソルバーは、国際解析コンペで優秀な成績をおさめるなど海外でも高い評価を得ている鉄筋コンクリート非線形構成則(※岡村氏・前川氏らによる共著国際論文として出版)、地盤の非線形構成則を搭載。鉄筋コンクリートと地盤の動的相互作用を考慮し、地盤と構造物の高精度な一体解析が可能。プリ・ポスト処理部分は、「第23回 中小企業優秀新技術・新製品賞ソフトウェア部門優良賞」(2011年)を受賞した弊社独自開発の3次元積層プレート・ケーブル対応動的な非線形解析ソフト「Engineer's Studio®」の機能を取り入れて刷新、効率のよいデータ作成とわかりやすい計算結果の可視化など、先進的なインターフェースを実現。



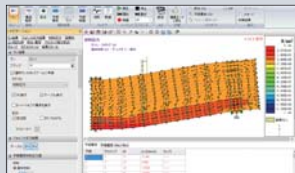
▲節点、要素の名称表示での形式入力



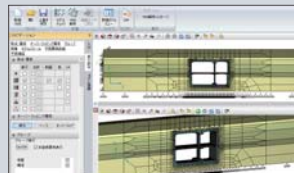
▲複雑な外形内部の自動的メッシュ分割



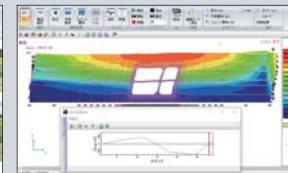
▲変位図と変位コンタ図



▲主応力コンタと主応力の方向表示



▲地盤と構造物の一体解析



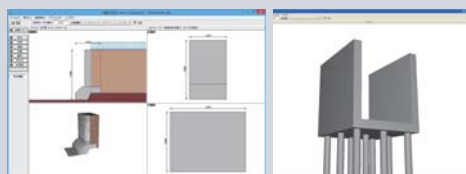
擁壁の設計 Ver.16 Ver.16P

片持梁式、U型、重力式、もたれ式、任意形状擁壁の設計計算、図面作成プログラム

価格: Advanced ¥389,000 Standard ¥316,000 Lite ¥232,000 Windows Vista/7/8 対応 '16.04.18 リリース

●主なリビジョンアップ内容

- 土地改良「水路工」のH26年改訂版に対応
 - 境界状態設計法時の修正係数と荷重係数を荷重毎に設定(Advanced版)
 - ケース毎の照査方法選択(許容応力度法, 境界状態設計法)に対応(Lite版)
 - 全体安定照査基準を追加(Advanced版)
 - 浮力を考慮した示力線方程式に対応(Lite版)
 - 許容支持力算出基準の「ポンプ場」を「土地改良(水路工H26)」に変更(Lite版)
- U型擁壁の内部土圧式に静止土圧と修正物部・岡部法追加(Standard版)
- 必要地盤反力の表示に対応(Lite版)
- 結果詳細計算書への判定(O×)表示選択を追加(Lite版)
- 「UC-winエンジニアスイート 積算」へ連携する数量の「プレビュー」と「ファイル保存」に対応(Lite版)
- 最大荷重ケース数の選択(Lite版):
 - 組合せ数10×水位数2 / 組合せ数20×水位数1
- ライセンス認証をサブスクリプション方式に変更



▲段差フーチング

▲3D拡大表示(U型擁壁)

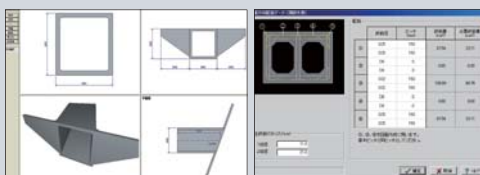
BOXカルバートの設計 Ver.15 Ver.15P

BOXカルバート1~3連の断面方向、縦方向、ウイングの設計・図面作成プログラム

価格: Advanced ¥389,000 Standard ¥316,000 Lite ¥232,000 Windows Vista/7/8/10対応 '16.04.18 リリース

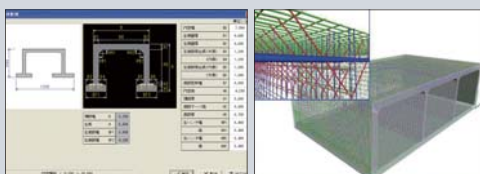
●主なリビジョンアップ内容

- 底版張出形状に対応(単ボックス限定)
- 埋戻し土の土質定数を考慮した地震時の検討に対応
- 丸鋼(SR235)に対応(図面未対応)
- PHC杭の杭頭カットオフ区間の杭本参照に対応
- 積算連携データのプレビューおよびファイル保存対応
- 翼壁天端平面図には翼壁先端巾止め筋を作図しないように改善
- ライセンス認証をサブスクリプション方式に変更



▲斜角付きBOXカルバート

▲3連BOX(3D配筋ビューワ)



▲門形カルバート形状験寸法入力

▲3連BOX(3D配筋ビューワ)

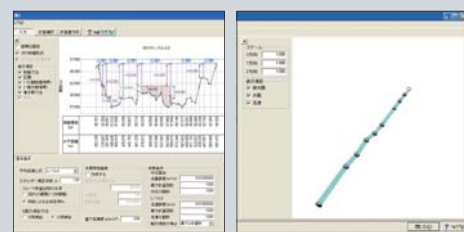
等流・不等流の計算 Ver.6

等流の計算 Ver.5 Ver.5P

レベル1, 1a, 2, 2a, 3の等流・不等流
適用基準: 建設省河川砂防技術基準(案)
価格: 等流・不等流の計算 ¥180,000 等流の計算 ¥70,000
Windows Vista/7/8/10対応 '16.04.18 リリース

●主なリビジョンアップ内容

- 不等流計算、砂州、湾曲部における水位上昇量を考慮する機能追加(等流・不等流の計算のみ)
- 任意形状以外の断面の水平方向位置(X座標)の指定項目追加
- 等流計算条件の一括入力機能追加
- 射流・急流水路の余裕高の計算機能追加
- 断面の挿入追加、挿入コピー機能追加
- U字溝、矩形側面の内側方向の勾配およびハンチボックス側面の勾配の指定に対応
- 図面ファイルインポート、計算書結果一覧表、等流計算詳細出力改善
- DXFインポート属性拡張(AcDbLine, AcDbPolyline)
- ライセンス認証をサブスクリプション方式に変更



▲レベル3-基本条件

▲3D管路(等流・不等流の計算)

FORUM8 サブスクリプションサービス NEW

従来の保守サポートから、目的に応じて最新版を利用できる便利なサービスへエグゼクティブ・エンジニア向けスイート版にも対応

●本サービスのメリット

- 常に最新版を使用することで、不具合やバグの対策に
- 自動更新、レンタルアクセスで保守切れの心配もなく、パスワードの入力・更新作業も不要
- クラウド上の一元管理でライセンス紛失の心配解消
- ライセンスの正しい利用で、意図しないライセンス違反やライセンス使用権許諾著作権の侵害を防止
- 効率的なライセンス管理がビジュアルに行える起動ランチャー(UC-win/UC-1)を開発。無償提供。

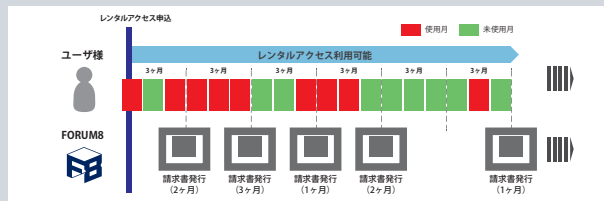


▲全製品対応予定のランチャー(画面は開発中のものです)

レンタルアクセス NEW

'16.04.01 スタート

一時的に保有ライセンス数を超過しての使用が可能です。ご利用にはレンタルアクセス事前申込が必要です。営業窓口までご連絡ください。



campaign! キャンペーン情報

レンタルアクセスサービス開始キャンペーン (2016年4月1日~2016年6月30日)

期間中にレンタルアクセスに申込み頂いたお客様に、初回請求額を15%OFFにてご提供いたします。

サブスクリプションスタート! (2016年4月1日~2016年6月30日)

CIM連携ソリューション対応の製品を定価から10%OFFでご提供いたします。

セミナー来場者優待キャンペーン (2016年4月1日~2016年6月30日)

期間中の有償・体験セミナーにご参加いただくと、セミナー関連製品購入時に10%OFFいたします。

Arcbazar支援サービスキャンペーン (2016年4月1日~2016年6月30日)

Arcbazar支援サービス開始記念で、合計金額(プロモーション価格)からさらに15%OFFいたします。



▲CIM連携ソリューション対応製品(左:UC-win/Road 右:UC-1 Engineer's Suite積算)

最新情報はホームページをご覧ください。

www.forum8.co.jp

東京本社 Tel 03-6894-1888
大阪支社 Tel 06-7711-3888
福岡営業所 Tel 092-289-1880
名古屋事務所 Tel 052-222-1887
仙台事務所 Tel 022-208-5588
札幌事務所 Tel 011-806-1888
金沢事務所 Tel 076-254-1888

Fax 03-6894-3888
Fax 06-7709-9888
Fax 092-289-1885
Fax 052-222-1883
Fax 022-208-5590
Fax 011-806-1889
Fax 076-255-3888

営業窓口(フリーダイヤル) 0120-1888-58

※社名、製品名は一般に各社の登録商標または商標です。

FORUM 8®
東京/大阪/名古屋/福岡/宮崎/仙台/札幌/金沢