

### NEW! 新製品・バージョンアップ製品

※表示価格はすべて税別価格です。

## xpswmm 2017 Ver.17

雨水流出解析・氾濫解析ソフトウェア

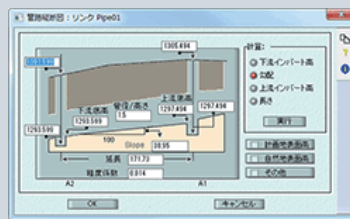
価格: ¥660,000 (50ノード) ~

#### ●主なリビジョンアップ内容

1. 解析マネージャによる解析の並列処理に対応
2. セル標高値の有効桁数に応じた処理に対応
3. 汚水解析に特化した入力インターフェースに対応
4. 土地利用条件におけるホーン式の対応

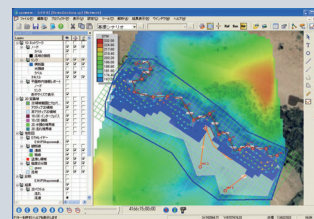


▲ノードの設定



▲管路縦断データの入力

Windows 7/8/10 対応 '17.03.30'リリース



▲氾濫解析例

## 擁壁の設計・3D配筋 Ver.16.1.9

片持梁式、U型、重力式、もたれ式、任意形状  
擁壁の設計計算、図面作成プログラム

価格: Advanced ¥389,000 Standard ¥316,000 Lite ¥232,000  
Windows 7/8/10 対応 '17.04.13' リリース

## UC-1 Engineer's Suite 仮設土工スイート

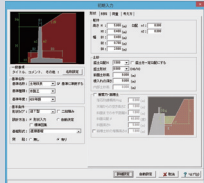
価格: Ultimate Suite ¥1,850,000 Senior Suite ¥1,530,000  
Advanced Suite ¥1,290,000  
Windows 7/8/10 対応

### 擁壁の設計・3D配筋 Advanced Ver.4.1.9

'17.04.13' リリース

#### ●主なリビジョンアップ内容

1. 初期入力画面「部材の照査」変更時、「荷重一組み合せ画面」の「照査項目選択」初期化
2. 結果詳細計算書: 堅壁保耐計算の軸力範囲外、最大圧縮ひずみ時の曲げモーメントを適用しない場合、計算不可項目を非表示



▲初期入力画面

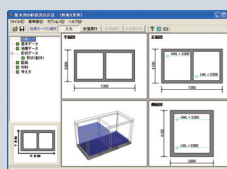
## UC-1 Engineer's Suite 水工スイート

価格: Ultimate Suite ¥2,260,000 Senior Suite ¥1,620,000  
Advanced Suite ¥960,000  
Windows 7/8/10 対応

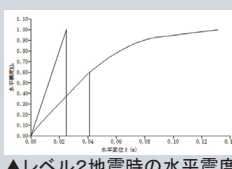
配水池の耐震設計計算Ver.4.0.0 '17.04.12' リリース  
水道施設耐震工法指針 (1997年、2009年)  
日本水道協会準拠の耐震設計計算プログラム

#### ●主なリビジョンアップ内容

1. 構造物特性係数(Cs)を用いたレベル2地震時線形解析対応
2. ブリュオーパー解析時の水平震度-水平変位曲線出力
3. 上載荷重・雪荷重の地震時慣性力成分の自動設定対応
4. 1997年基準の計算機能拡張(土圧係数の近似式対応/配筋自動設定)



▲メイン画面



▲レベル2地震時の水平震度-水平変位曲線

## スイート積算 Ver.3.0.2

積算をサポートするソフトウェア。連携、簡単、サポート

価格: Standard ¥600,000 Lite ¥300,000

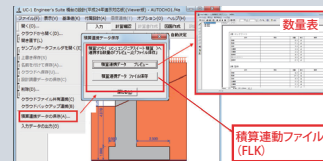
Windows 7/8/10 対応 '17.04.14' リリース

#### ●主なリビジョンアップ内容

1. 建設物価調査会(建設物価、土木コスト情報) + 経済調査会(積算資料、土木施工単価)基礎単価 2017年4月号に対応
2. 総括表の列幅を自動調整する機能追加



▲メイン画面(工事費の総括表)



▲橋台の設計から数量を連動する場合

## campaign! キャンペーン情報

### ■30周年記念スプリングキャンペーン(2017年4月1日~2017年5月31日)

抽選で336名様に豪華景品または10,000ポイントプレゼント!!

キャンペーン期間中に弊社製品またはサービス(サブスクリプション含む)を5000円以上購入していただいた方が対象です。抽選会はFORUM8設立30周年記念祝賀会で実施し、HP及び弊社広報誌Up&Coming7月号で発表いたします。

**A. スマートフォンコース 3名様**

**VR-Cloud®対応スマートフォン**

Android™対応スマートフォン  
Xperia™ A4 SO-04G

- Android Version: 5.0
- 販売元: NTTドコモ

ソニーモバイルコミュニケーションズ(株)  
VR-Cloud®対応

回線契約、P.C.、周辺機器等は自己負担。  
廃盤の場合は後継機種となります

**B. ドローンコース 3名様**

**UC-winRoad  
UAVプラグイン対応**

Phantom 3 Professional

DJI ENTERPRISE

**C. ハードディスクコース 10名様**

**LAN接続型ハードディスク 4TB**

IO DATA HDL2-Aシリーズ  
HDL2-A4.ORT

- 容量: 4TB
- サイズ: 90×135×176mm
- 重さ: 約2.2kg

(株)アイ・オー・データ機器

**D. ECOコース 20名様**

**フォーラムエイトロゴ入り  
オリジナルグッズ**

竹製レーザーマウス・キーボード/木製マウスパッド

**LED電球 5個**  
(LED電球 6.3W (昼光色相当) LDA6DH2)

さらに抽選に漏れた方から、抽選で300名様に、FPBポイントを10,000ポイントプレゼント!

※厳正な抽選の上、当選されたご本人様へ通知いたします。

### ■UC-win/Road Ver.12リリース記念、64bitネイティブ対応キャンペーン(2017年4月1日~2017年7月31日)

UC-win/Road Ver.12を新規ご購入のユーザー様へ、製品定価より20%OFFの特別価格でご提供。

主な価格例(その他価格はHPに掲載 <http://www.forum8.co.jp/campaign/campaign.htm>)

プログラム名	通常価格	キャンペーン価格
UC-win/Road Ver.12 Ultimate	¥1,920,000	¥1,536,000
UC-win/Road Ver.12 Driving Sim	¥1,280,000	¥1,024,000
UC-win/Road Ver.12 Advanced	¥970,000	¥776,000
UC-win/Road Ver.12 Standard	¥630,000	¥504,000

### ■トレードアップキャンペーン(2017年4月1日~2017年7月31日)

他社製品を保有しているユーザー様へ、新製品や水工シリーズ製品をはじめ、当社UC-win/UC-1シリーズの新規購入時に製品定価より20%OFFの特別価格でご提供。(※他社製品を保有していることの証明となるものをご提示いただけます。)

### ■セミナー来場者優待キャンペーン(2017年4月1日~2017年7月31日)

当社セミナーへご来場のユーザー様へ、製品定価より10%OFFの特別価格でご提供。

※4~5月適応分は全て「スプリングキャンペーン」(30周年記念感謝キャンペーン第1段・別紙参照)の抽選対象といたします。

### ●「サービス等生産性向上IT導入支援事業」のご案内 詳細:<http://www.forum8.co.jp/topic/it-support.htm>

対象ITツール・パッケージ製品導入で最大100万円(補助率2/3)の補助が受けられます!

2次募集受付期間:平成29年3月31日(金)~平成29年6月15日(木) (※最終受付は6月30日(金)となりますが、申請内容のチェックができない可能性があります。)

最新情報はホームページをご覧ください。

[www.forum8.co.jp](http://www.forum8.co.jp)

東京本社 Tel 03-6894-1888  
大阪支社 Tel 06-7711-3888  
福岡営業所 Tel 092-289-1880  
名古屋ショールーム Tel 052-688-6888  
仙台事務所 Tel 022-208-5588  
札幌事務所 Tel 011-806-1888  
金沢事務所 Tel 076-254-1888

Fax 03-6894-3888  
Fax 06-7709-9888  
Fax 092-289-1885  
Fax 052-688-7888  
Fax 022-208-5590  
Fax 011-806-1889  
Fax 076-255-3888

営業窓口(フリーダイヤル) 0120-1888-58

※社名、製品名は一般に各社の登録商標または商標です。

**FORUM 8®**  
東京/大阪/名古屋/福岡/宮崎/仙台/札幌/金沢