

NEW! 新製品・バージョンアップ製品

※表示価格はすべて税別価格です。

擁壁の設計・3D配筋 Ver.19 Ver.19

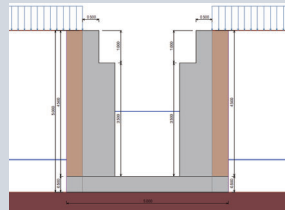
Windows 7/8/10 対応

価格: Advanced ¥389,000 Standard ¥316,000 Lite ¥232,000 19.03.28 リリース

片持梁式、U型、重力式、もたれ式、任意形状擁壁の設計計算、図面作成

●主な改訂内容

- 任意形状時の壁保耐計算に対応
- U型側壁任意形状に対応
- 構造物隣接時の土圧計算に対応
- 平成29年版の詳細設計照査要領の設計調書対応
- 土圧算出時の水中単位重量の考え方を拡張
- フーチング張出形状時の浮き上がり照査を拡張



▲U型側壁任意形状

BOXカルバートの設計・3D配筋 Ver.18 Ver.18

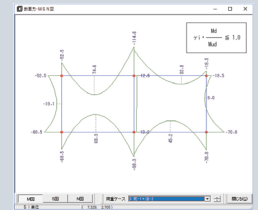
Windows 7/8/10 対応

価格: Advanced ¥389,000 Standard ¥316,000 Lite ¥232,000 19.04.03 リリース

BOXカルバート1~3連の断面方向、縦方向、ウイングの設計・図面作成

●主な改訂内容

- 限界状態設計の2連ボックス対応
- 平成29年版の詳細設計照査要領の設計調書に対応
- 門形カルバートの曲げ照査で部材端とハンチ端の同時照査対応
- L/D<10時の杭軸方向バネ定数Kv算出対応
- バネ基礎時(常時)の支持力照査対応
- 鉄筋諸元データ数の拡張



▲2連BOX曲げモーメント図

二柱式橋脚の設計計算 (部分係数法・H29道示対応) Ver.2 Ver.2

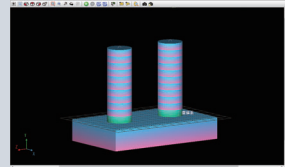
Windows 7/8/10 対応

価格: ¥380,000

はり無し二柱式橋脚の安定計算及び柱・フーチングの設計計算 19.04.11 リリース

●主な改訂内容

- 「Engineer's Studio®」(Ver.8)データエクスポート
- 3Dアニメーション(寸法表示)に対応
- D+TH+EQ組合せ時の雪荷重の地震時慣性力対応
- 基準値の材質設定拡張
- 柱の塑性化と破壊形態の判定情報追加



▲Engineer's Studio®エクスポート

道路標識柱の設計計算 Ver.3 Ver.3

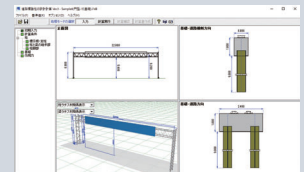
Windows 7/8/10 対応

価格: ¥173,000 19.03.28 リリース

路側式や片持ち式の道路標識柱の設計計算

●主な改訂内容

- 門型(鋼管トラス構造)に対応
- 鋼管杭基礎の計算に対応
- ケーソン基礎における地盤反力度の算出
- 3Dアニメーション(寸法表示)に対応



▲門型(鋼管トラス構造)に対応

Internet Explorer 11、Microsoft Edge(最新版)、Google Chrome(最新版) 推奨

スイート給与計算-出退管理- NEW

価格: ¥250,000

従業員給与計算・給与明細・年末調整等に対応 建設業界向け会計クラウドソフト 19.04.01 リリース

●主な機能

- 給与明細、年末調整の作成に対応
- 従業員の多様な勤務体系(月給、日給など)の管理が可能
- 社会保険、労働保険などの細かい設定に対応
- 人件費の直接費管理が可能(作業現場日数の管理)
- 出退管理(労務日報入力、現場管理、タイムカード機能連動)

現場	項目	標準	実績	差異	標準	実績	差異
現場A	標準	1000	1000	0	1000	1000	0
	実績	1000	1000	0	1000	1000	0
現場B	標準	2000	2000	0	2000	2000	0
	実績	2000	2000	0	2000	2000	0
現場C	標準	3000	3000	0	3000	3000	0
	実績	3000	3000	0	3000	3000	0
現場D	標準	4000	4000	0	4000	4000	0
	実績	4000	4000	0	4000	4000	0
現場E	標準	5000	5000	0	5000	5000	0
	実績	5000	5000	0	5000	5000	0
現場F	標準	6000	6000	0	6000	6000	0
	実績	6000	6000	0	6000	6000	0
現場G	標準	7000	7000	0	7000	7000	0
	実績	7000	7000	0	7000	7000	0
現場H	標準	8000	8000	0	8000	8000	0
	実績	8000	8000	0	8000	8000	0
現場I	標準	9000	9000	0	9000	9000	0
	実績	9000	9000	0	9000	9000	0
現場J	標準	10000	10000	0	10000	10000	0
	実績	10000	10000	0	10000	10000	0

▲現場別労務明細書(PDF)



▲スマートフォン対応(出退勤画面/打刻画面)

campaign! キャンペーン情報

■ 地方創生・国土強靱化セミナーフェア連動キャンペーン

(2019年1月1日～2019年6月30日)

「地方創生・国土強靱化 FORUM8 セミナーフェア」にご参加の方に、関連製品を定価の **20%OFF** でご提供いたします。

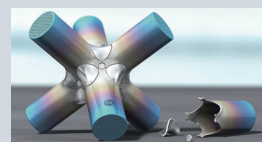
■主な対象製品一覧 [セミナー詳細>>http://www.forum8.co.jp/fair/fair02.htm#local-genesis](http://www.forum8.co.jp/fair/fair02.htm#local-genesis)

製品	通常価格	キャンペーン価格
UC-win/Road (Advanced)	¥970,000	¥776,000
Engineer's Studio® (Advanced)	¥1,100,000	¥880,000
FEMLEEG (Advanced)	¥1,590,000	¥1,272,000
Geo Engineer's Studio (Lite)	¥450,000	¥360,000
FEM Engineer's Suite (Advanced Suite)	¥940,000	¥752,000
UC-1 Engineer's Suite積算 (Standard)	¥600,000	¥480,000
Allplan Engineering Cubed 2019 (日本語版)	¥720,000	¥576,000
Allplan Exponential 2019 (日本語版)	¥980,000	¥784,000

■ FORUM8 Shade3D Ver.19リリース記念キャンペーン

(2019年1月1日～2019年6月30日)

好評につき延長!フォーラムエイトユーザー様限定で、Shade3D Ver.19を製品定価の**20%OFF**でご提供いたします。



■ マルチライセンスキャンペーン

(2019年4月1日～2019年6月30日)

他社製品を保有しているユーザー様へ新製品や水工シリーズ製品をはじめ、当社UC-win/UC-1シリーズの新規購入時に製品定価より**15%OFF**でご提供いたします。(※他社製品を保有していることの証明となるものをご提示いただけます。)

※社名、製品名は一般に各社の登録商標または商標です。

最新情報は www.forum8.co.jp ホームページをご覧ください。

FORUM 8®

東京/大阪/名古屋/福岡/宮崎/仙台/札幌/金沢/岩手

東京本社 Tel 03-6894-1888 Fax 03-6894-3888
営業窓口(フリーダイヤル) 0120-1888-58
大阪支社 Tel 06-6882-2888 Fax 06-6882-2889
福岡営業所 Tel 092-289-1880 Fax 092-289-1885
名古屋ショールーム Tel 052-688-6888 Fax 052-688-7888

仙台事務所 Tel 022-208-5588 Fax 022-208-5590
札幌事務所 Tel 011-806-1888 Fax 011-806-1889
金沢事務所 Tel 076-254-1888 Fax 076-255-3888
岩手事務所 Tel 019-694-1888 Fax 019-694-1888
沖繩事務所 Tel 098-951-1888 Fax 098-951-1889