

NEW! 新製品・バージョンアップ製品

※表示価格はすべて税別価格です。

スイート千鳥エンジン NEW

Windows 8/10 対応

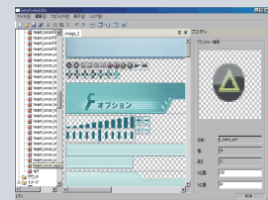
価格: ¥80,000 / プログラミング教育・非商用利用向け 無料
レンタル ¥28,000~

20.04.30リリース

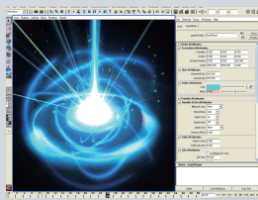
国産クロスプラットフォーム3Dゲームエンジン

●主な機能

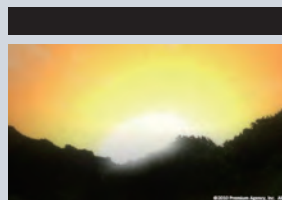
- ・高速に高品質な表現を実現
- 3Dシェーディング、ポストエフェクト技術で演出を革新的に行うラブラリを用意(順次拡張)。
- ・3Dシェーディング(順次最新の環境に対応予定)
- 3次元データの形、光や影、色といった要素を疑似計算し、美しいシミュレーションを可能に。
- ・ポストエフェクト(順次最新の環境に対応予定)
- 3D描画処理であるシェーディングと併用可能。カメラのレンズフィルタと同じような役割で、さらに繊細で豊かな映像制作をサポート。



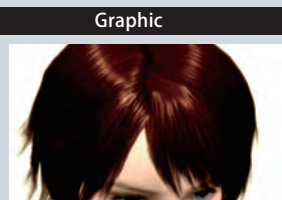
▲UI制作ツール



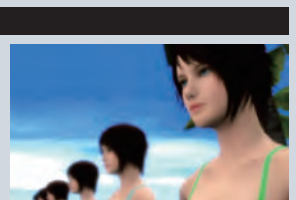
▲エフェクト制作ツール



▲ブルーム効果



▲髪の毛シェーダー



▲被写界深度

管網の設計・CAD Ver.2 Ver.MP

Windows 8/10 対応

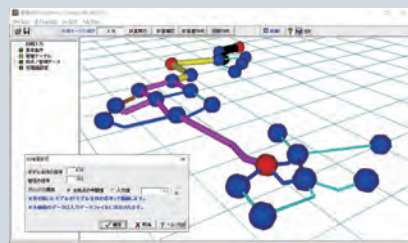
価格: ¥359,000 / レンタル ¥107,700~

20.05.1リリース

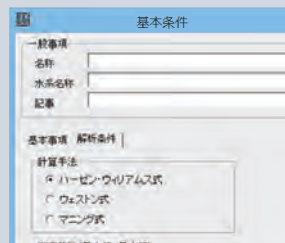
「水道施設設計指針2000年版 日本水道協会」に準拠した管網計算・図面作成プログラム

●主な改訂内容

- ・ウェストン式での計算に対応
- ・マンシング式での計算に対応(満管時の上水道の計算にのみ対応)
- ・火災時のみの出力に対応



▲メイン画面



▲基本条件設定画面

建築杭基礎の設計計算 Ver.6 Ver.MP

Windows 8/10 対応

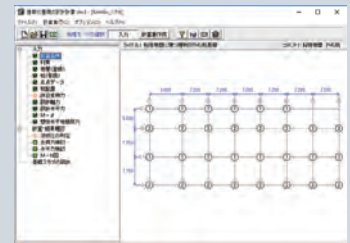
価格: ¥173,000 / レンタル ¥51,900~

20.05.07リリース

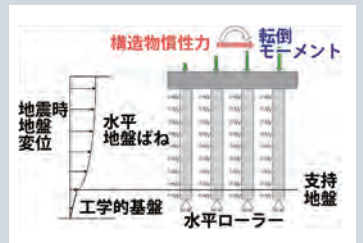
建築基準に準拠した杭基礎・基礎の設計プログラム

●主な改訂内容

- ・「建築基礎構造設計指針(2019年 日本建築学会)」の支持力、水平力の検討に対応
- ・「鉄筋コンクリート基礎構造部材の耐震設計指針(案)・同解説(2017年 日本建築学会)」の杭体照査に対応



▲メイン画面



▲応答変位法解析モデル

campaign! キャンペーン情報 (2020年4月1日~2020年6月30日)

■トレードアップキャンペーン

他社製品を保有しているユーザー様へ、当社製品の新規購入時に製品定価から**20%OFF**でご提供いたします。
※他社製品を保有していることの証明となるものをご提示いただけます。

■同時購入キャンペーン

2製品を同時購入の場合、合計価格から**15%OFF**、3製品以上の購入につきましては**20%OFF**にてご提供いたします。

■新製品UC-1Cloud自動設計シリーズ擁壁リリースキャンペーン

新製品「UC-1Cloud自動設計シリーズ 擁壁」を通常価格より**15%OFF**の¥166,600、「UC-1Cloud自動設計シリーズBOX」との同時購入の場合は**¥313,600**でご提供いたします。

■スイートデータ消去リリースキャンペーン

新製品「スイートデータ消去」を通常価格より**15%OFF**の¥153,000でご提供いたします。

■SNSいいね!キャンペーン

フォーラムエイトのFacebookまたはTwitterのフォローと、キャンペーン期間中に投稿された記事へのいいね(!)をしていただいたユーザー様に**FPB 500pt**を付与いたします。

テレワーク支援

新型コロナウイルス感染症対策におけるテレワーク推進支援

- サブスクリプションフローティングオプションが**20%OFF!**
- 対象のクラウド製品が**20%OFF!**
- 解析支援サービス、VRサポート等各種シミュレーションサービスが**5%OFF!**
- 対象のクラウド製品及びアップグレード費用を**20%OFF!**
- サブスクリプションフローティング費用を**20%OFF!**

IT導入補助金 2020 (2020年5月11日~2020年5月29日)

最大 **450万円!** 新規コストの **1/2**

詳細: <http://www.forum8.co.jp/topic/it-support.htm>

東京本社 Tel 03-6894-1888 Fax 03-6894-3888
営業窓口(フリーダイヤル) 0120-1888-58
大阪支社 Tel 06-6882-2888 Fax 06-6882-2889
福岡営業所 Tel 092-289-1880 Fax 092-289-1885
名古屋ショールーム Tel 052-688-6888 Fax 052-688-7888

仙台事務所 Tel 022-208-5588 Fax 022-208-5590
札幌事務所 Tel 011-806-1888 Fax 011-806-1889
金沢事務所 Tel 076-254-1888 Fax 076-255-3888
岩手事務所 Tel 019-694-1888 Fax 019-694-1888
沖繩事務所 Tel 098-951-1888 Fax 098-951-1889

最新情報はホームページをご覧ください。 www.forum8.co.jp

FORUM 8®
東京/大阪/名古屋/福岡/宮崎/仙台/札幌/金沢/岩手/沖縄