

NEW! 新製品・バージョンアップ製品

※2021年4月からの消費税総額表示義務化に伴い、価格表記を「税抜」から「税込」へ移行しております。

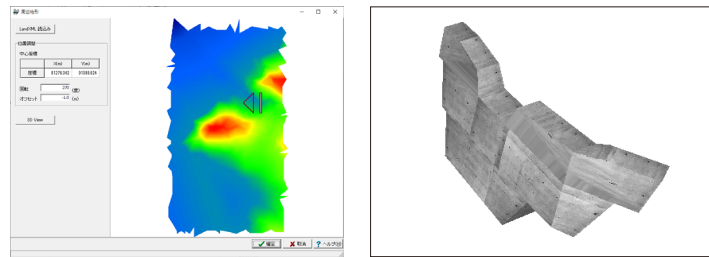
砂防堰堤の設計・3DCAD Ver.2 Ver.1P 21.12.24リリース

砂防基本計画策定指針（土石流・流木対策編）解説および土石流・流木対策設計技術指針解説に準拠した砂防堰堤の設計計算、図面作成プログラム

価格：¥242,000 (税抜 ¥220,000)

●主な改訂内容

- ・3次元地形 (LandXML) の読み込みに対応 ・袖折れ形状タイプの設計に対応
- ・『砂防基本計画策定指針および土石流・流木対策設計技術指針に基づく計画・設計事例の解説<第3版>』のケース5に対応
- ・透過型と部分透過型における土砂含有を考慮した流量Qpの計算に対応



▲周辺地形画面 (LandXMLデータ読み込み) ▲袖折れ形状の3次元モデルイメージ

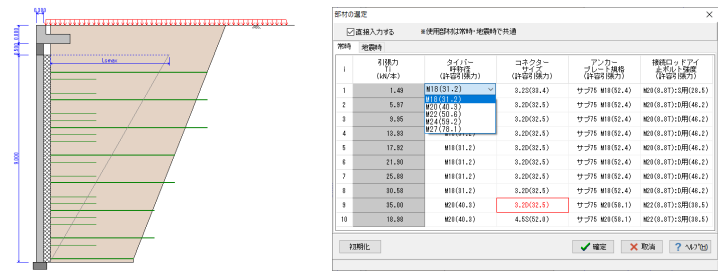
補強土壁の設計計算 Ver.7 Ver.1P 21.12.27リリース

補強土壁の内的安定の検討、外的安定の検討、全体安定の検討を行うプログラム

価格：¥286,000 (税抜 ¥260,000)

●主な改訂内容

- ・ジオテキスタイル工法、二重壁ジオテキスタイル工法の防護柵基礎に対応
- ・多数アンカー工法の選定部材直接指定に対応



▲二重壁ジオテキスタイル工法時の天端上防護柵基礎 ▲部材の選定入力画面

キャンペーン情報

年度末支援キャンペーン

■ レンタルアクセス同時購入キャンペーン

キャンペーン期間 2022年1/1(土)～2022年3/31(木)

製品新規購入時にレンタルアクセスを同時にお申込み頂くと、新規サブスクリプションライセンス価格より**10%OFF**でご提供いたします。

■ 過去レンタルキャンペーン

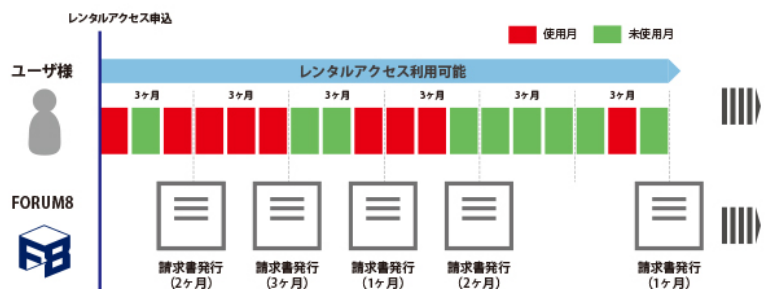
キャンペーン期間 2022年1/1(土)～2022年3/31(木)

過去にレンタルした製品を導入の場合、製品定価より**15%OFF**でご提供いたします。

レンタルアクセス同時購入キャンペーン価格例

対象製品例	通常価格	キャンペーン価格
橋脚の設計・3D配筋 (部分係数法・H29道示対応) Ver.5	396,000円 (税抜 360,000円)	356,400円 (税抜 324,000円)

※お申し込みは発注時にお知らせください。



過去レンタルキャンペーン価格例

対象製品例	通常価格	キャンペーン価格
控入壁式擁壁の設計計算 Ver.8	173,800円 (税抜 158,000円)	147,730円 (税抜 134,300円)

■ 地方創生・国土強強化セミナーキャンペーン

キャンペーン期間 2022年1/1(土)～2022年3/31(木)

地方創生・国土強強化FORUM8セミナーフェア開催を記念いたしまして、セミナー受講ユーザー様は、セミナー紹介製品を**10%OFF**でご提供いたします。

対象製品	通常価格	キャンペーン価格
UC-win/Road Ver.15 Advanced	968,000円 (税抜 880,000円)	871,200円 (税抜 792,000円)
Shade3D Ver.22 Standard	52,800円 (税抜 48,000円)	47,520円 (税抜 43,200円)
Engineer's Studio® Ver.10 Advanced	1,100,000円 (税抜 1,000,000円)	990,000円 (税抜 900,000円)
FEMLEEG Ver.11 Advanced	1,485,000円 (税抜 1,350,000円)	1,336,500円 (税抜 1,215,000円)
Geo Engineer's Studio Ver.2 Standard	638,000円 (税抜 580,000円)	574,200円 (税抜 522,000円)
3Dパラメトリックツール水工	55,000円 (税抜 50,000円)	49,500円 (税抜 45,000円)

■ パクコンマクコン25周年記念ライブツアー タイトルパートナー記念キャンペーン

製品購入対象期間 2022年1/1(土)～2022年2/20(日)

パクコンマクコンの結成25周年記念ツアー特別協賛を記念いたしまして、30万円(税抜)以上新規購入のお客様で、希望者の中から抽選で**10名様に3/19東京公演観覧チケットをプレゼント**いたします。



※お申込、お問い合わせはフォーラムイト営業窓口 (e-mail: forum8@forum8.co.jp TEL.0120-1888-58) もしくは担当営業までお願いいたします。

※当選者の発表は、2月21日(月)～28日(月)までに、賞品の発送をもって代えさせていただきます。

■ パクコン出演!CM放送連動スイートシリーズ半額キャンペーン

キャンペーン期間 CM放映中

スイートシリーズCM公開を記念し、放送実施期間中、スイートシリーズ製品を定価の**半額**にてご提供いたします。

