

## NEW! 新製品・バージョンアップ製品

### UC-BRIDGE (分割施工対応) Ver.8

コンクリート道路橋の上部工設計計算プログラム  
 価格: ¥609,000 Windows2000/XP/Vista対応 '09.8.31 リリース  
 レンタル: ¥121,800~

### UC-BRIDGE Ver.8

コンクリート道路橋の上部工設計計算プログラム  
 価格: ¥504,000 Windows2000/XP/Vista対応 '09.8.31 リリース  
 レンタル: ¥100,800~

#### ●新機能

- 格子ジェネレータの平面線形(曲線橋)、斜角、桁高変化を考慮可、箱桁断面、ジェネレートオプションの追加
- 「RC断面計算 Ver.4」へのエクスポート機能
- FRAMEモデルの面外方向の計算(構造解析、M-φ曲線、固有周期)を追加
- 使用材料、鉄筋2種類、PC鋼材5種類、鋼板、連続繊維シートを使用可、プレテンケーブルを追加、他

対象製品	
UC-BRIDGE Ver.7	
UC-BRIDGE(分割施工対応) Ver.7	
改訂期限	価格
2010.02.28	¥84,000

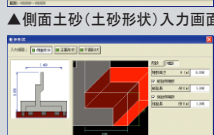
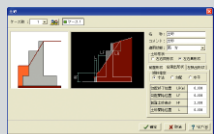
▲使用材料

### 橋台の設計 Ver.8

逆T式橋台、重力式橋台の設計計算・図面作成プログラム  
 価格: ¥336,000 Windows2000/XP/Vista対応 '09.9.2 リリース  
 レンタル: ¥67,200~

#### ●新機能

- フーチングの補強設計、増杭工法を拡張
- フーチング後趾、左右張り出し部の追加/既設と増設ごとの土砂形状の指定/増設時のフーチング曲げ照査位置指定
- 任意荷重に慣性力及び慣性力による増分の考慮に対応
- 側面土砂を左右個別に形状に対応
- 任意形状時に複雑な形状の揚圧力、もたれ型の土圧係数の算出に対応
- 前面受働土圧時に多層地盤の考慮に対応
- 直角方向の照査に主働土圧、受働土圧の考慮に対応、他



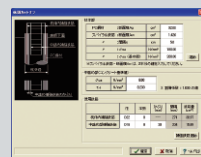
対象製品	
橋台の設計 Ver.7	
改訂期限	価格
2010.03.31	¥63,000

### BOXカルバートの設計 (下水道耐震) Ver.5

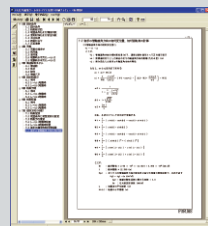
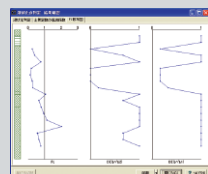
1連、2連BOXカルバートの耐震設計を支援するプログラム  
 価格: ¥231,000 Windows2000/XP/Vista対応 '09.9.17 リリース

#### ●新機能

- 液化化判定
- PHC杭杭頭カットオフ区間照査
- 縦方向・継手の変位量計算(ボックスの相対回転角)
- Windows7対応



対象製品	
BOXカルバートの設計 (下水道耐震) Ver.4	
改訂期限	価格
2010.03.31	¥42,000

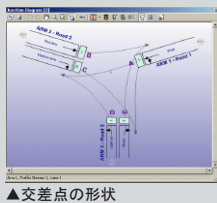
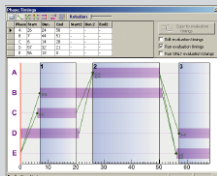


### UC-win/Road for OSCADY

OSCADY PRO プラグイン・オプション  
 価格: ¥105,000 Windows2000/XP/Vista対応 '09.9.2 リリース

#### ●製品概要

OSCADY PROは交通信号を設計するための交通解析と現示の最適化を中心としたソフトウェアです。UC-win/Roadの連携機能としてOSCADY PROの解析結果を3DのVR空間で確認可能です。交差点の開発、また現示の改善をより魅力的で分かりやすく説明できることを目標として開発した製品です。

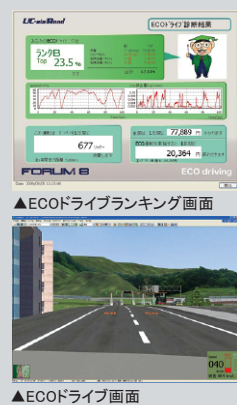
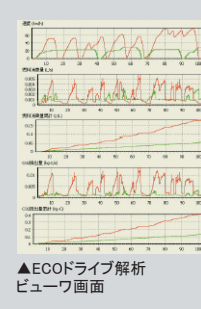


### UC-win/Road ECOドライブ

ECOドライブ プラグイン・オプション  
 価格: ¥315,000 Windows2000/XP/Vista対応 '09.8.4 リリース

#### ●製品概要

UC-win/Roadの走行ログを基にして、自動車運転による燃料消費量の計算、二酸化炭素排出量の計算、および、グラフ作成機能を支援する新しいプラグインです。ドライブ走行中は、スピードメータ、アクセル・ブレーキ状態、および、燃費をリアルタイムで表示し、ECOドライブを支援します。運転と同時にドライブログを出力し、ECOドライブ解析ビューワを表示します。



●その他バージョンアップ製品<改訂期限間近です。お急ぎ下さい!>

製品名 / 価格	製品概要・改訂内容	出荷開始	改訂期限
<b>RC断面計算 Ver.4</b> 新規: ¥126,000、改訂: ¥42,000	・全断面タイプで側面鉄筋(傾斜配置可)の入力可 ・面外(橋軸直角)方向のM-φ曲線のオプション追加 ・最新の基準類に準拠したせん断耐力、曲げひび割れ幅の計算(限界状態設計法) ・限界状態設計法でPC鋼材の配置を可 ・無筋でも応力度計算を行い計算できれば結果を出力	'09.03.09	'09.09.30
<b>箱式橋台の設計計算 Ver.4</b> 新規: ¥231,000、改訂: ¥73,500	・多層地盤・軽量盛土 ・受働土圧考慮、置き換え基礎 ・杭基礎の拡張(PHC杭のカットオフ、杭体の断面変化) ・直角方向の照査拡張 ・地震動の逆方向、胸壁深さが1m以上の場合の照査 ・丸鋼(SR235)対応、最大鉄筋量の照査 ・地盤種別の基礎、震度への連動	'09.04.01	'09.10.31
<b>基礎の設計計算 Ver.8、杭基礎の設計 Ver.8</b> 新規:(基礎)¥367,500、(杭基礎)¥262,500、改訂: ¥73,500	・杭体任意荷重載荷 ・杭体断面ごとの杭径変化 ・図面:主鉄筋継ぎ手交互の鉄筋情報生成、柱状図の作図 ・水平変位の制限を緩和する杭基礎設計拡張(便覧モデル:地層傾斜ケース等) ・水門の杭基礎L2安定計算	'09.04.30	'09.10.31
<b>BOXカルバートの設計 Ver.8</b> 新規: ¥315,000、改訂: ¥63,000	・限界状態設計法による断面方向の部材照査に対応 ・単鉄筋構造の単BOXの断面方向の部材照査に対応 ・単鉄筋構造となる配筋図の作図に対応 ・すべり止めの形状を拡張 ・段落防止用枕の配筋方法を拡張	'09.04.06	'09.10.31
<b>圧密沈下の計算 Ver.6</b> 新規: ¥231,000、改訂: ¥63,000	・斜面圧密連携(沈下形状の斜面安定へのデータ連携機能) ・層厚換算法における圧密層に対する圧密係数の設定対応 ・双曲線法対応(沈下管理に際する実測値に基づく沈下の推定計算) ・その他機能強化(3D表示対応)	'09.04.09	'09.10.31

## campaign! 2009年9月開始キャンペーン!!

### 乗り換えキャンペーン

30%OFF ~10/30(金)まで

フォーラムエイト以外の設計・解析ソフトをご利用中のユーザー様がフォーラムエイト対象製品を購入される場合、定価の30%OFFでご導入頂けます。

締切間近

### 保守契約延長キャンペーン

30~40%OFF ~9/30(水)まで

現在ご契約中の保守期間が6ヶ月以上残っているライセンスについて、保守契約を格安で更新(延長)できるキャンペーンです。

- 対象ライセンス: 保守ご契約中で、残存期間が6ヶ月以上あるライセンス
- キャンペーン価格: 保守契約1年延長: 30%off 2年延長: 35%off 3年延長: 40%off

### セミナー、イベント来場キャンペーン

25%OFF ~10/30(金)まで

期間中に開催されるセミナー、イベントご来場者様は、開催後1ヶ月以内であれば、対象製品を25%OFFの特別価格でご購入いただけます。

締切間近

### UC-win/Roadサポート/解析支援サービスキャンペーン

15%OFF ~9/30(水)まで

UC-win/Road VRデータサービスや、エンジニアリングサービスの特別キャンペーンを実施します。UC-win/FRAME(3D)解析支援サービス、地盤解析支援サービス、xpswmm解析支援サービス、EXODUS/SMARTFIRE解析支援サービス、DesignBuilder 建物エネルギーシミュレーション支援サービスも含め、期間限定で見積額から15%OFFいたします。ぜひ、この機会にご利用ください。

最新情報はホームページをご覧ください。

www.forum8.co.jp

東京本社 Tel 03-5773-1888 Fax 03-5720-5688  
 大阪支社 Tel 06-6882-1888 Fax 06-6882-1880  
 福岡営業所 Tel 092-271-1888 Fax 092-271-1902  
 名古屋事務所 Tel 052-551-1888 Fax 052-551-1883

FORUM 8  
 東京/大阪/名古屋/福岡/宮崎/NZ