

NEW! 新製品・バージョンアップ製品

電子納品支援ツール Ver.10

Ver.10

土木設計業務/工事完成図書 電子納品支援ツール

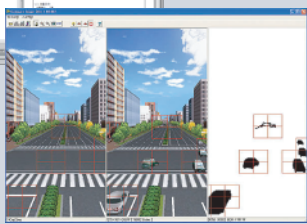
価格: ¥71,400 レンタル: ¥16,422~ Windows2000/XP/Vista/7対応 '10.07.01 リリース

●主な改訂内容

- ・データファイルの自動バックアップ機能を追加
- ・追加で読み込む機能に対応
- ・媒体データベースデータの版管理機能を追加
- ・国交省 H22.05.25 までの正誤表に対応
- ・TECRIS/CORINSの新しいシステム(平成21年8月21日)のXMLデータインポートに対応
- ・出力実行のダイアログに出力フォルダ設定機能を追加
- ・LogicalImageによる画像検索機能を高速化
- ・XMLチェッカーでの関連付けチェック機能を追加



▲メイン画面



▲Logical Image 写真比較検証

別データファイルの読み込み

▲履歴データの参照

対象製品	
電子納品支援ツール Ver.9	
改訂期限	価格
2011.01.31	¥31,500

基礎の設計計算 Ver.9

Ver.9

杭/鋼管矢板/ケーソン/地中連続壁/直接基礎及び液状化に対応した耐震設計プログラム

価格: ¥367,500 レンタル: ¥73,500~ Windows2000/XP/Vista/7対応 '10.07.01 リリース

杭基礎の設計 Ver.9

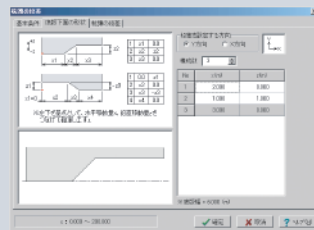
Ver.9

杭基礎の耐震設計・補強設計支援プログラム

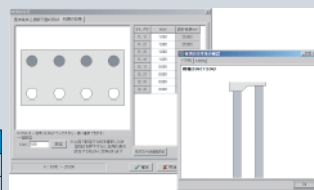
価格: ¥262,500 レンタル: ¥52,500~ Windows2000/XP/Vista/7対応 '10.07.01 リリース

●新機能

- ・杭頭に段差があるケースの安定計算と杭体応力度照査に対応
- ・直接基礎のフーチング補強設計に対応
- ・H形鋼杭の鉛直バネ定数Kv、許容支持力・引抜力の計算に対応
- ・打込み杭、中掘り最終打撃工法の「杭先端地盤N値」、支持層への換算根入れ深さの自動算定に対応
- ・杭体断面数の上限値を3断面から5断面に拡張
- ・ケーソン基礎の作業室の高さの制限を緩和
- ・杭体に作用する任意水平荷重の最大数を「50個×5ケース」へ拡張
- ・杭基礎の設計調書において、H形鋼杭でも出力に対応



▲フーチングの段差形状



▲杭頭位置(段差量)の指定

対象製品	改訂期限	価格
基礎の設計計算 Ver.8	2011.01.31	¥63,000
杭基礎の設計 Ver.8	2011.01.31	¥52,500

耐震性貯水槽の計算

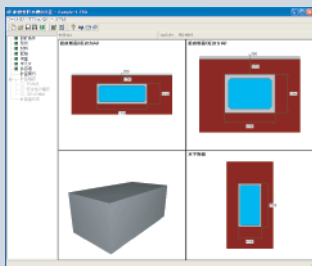
NEW!

現場打ち鉄筋コンクリート製水槽の耐震設計計算プログラム

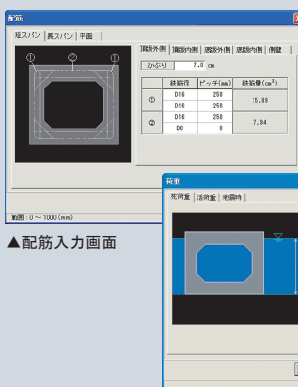
価格: ¥73,500 レンタル: ¥16,905~ Windows2000/XP/Vista/7対応 '10.07.05 リリース

●プログラム概要

本プログラムは、『耐震性貯水槽の設計手引き及び管理マニュアル』(財団法人日本消防設備安全センター、耐震性貯水槽等に関する技術検討委員会)に準じた計算方法により、現場打ち鉄筋コンクリート製水槽(角型一層式、自由水面式)の耐震設計計算(FRAME計算、スラブ計算、RC断面計算)を支援するプログラムです。

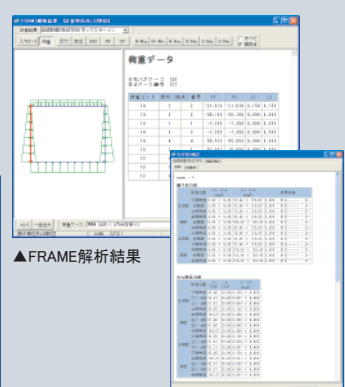


▲メイン画面



▲配筋入力画面

▲荷重入力画面



▲FRAME解析結果

▲安全性の確認

●その他バージョンアップ製品 改訂期限間近です。ぜひともお急ぎ下さい!

製品名 / 価格	製品概要・改訂内容	出荷開始	改訂期限
UC-win/FRAME(3D) Ver.4 新規: Advanced ¥714,000 Standard ¥504,000 Lite ¥315,000 改訂: Advanced ¥105,000 Standard ¥105,000 Lite ¥42,000	・初期断面力の対応 ・幾何剛性を考慮した固有値解析 ・節点質量の表形式入力対応 ・ファイバー要素断面の縦横個別メッシュ分割に対応 ・3Dモデル図の6方向視点リストを自動生成する機能に対応 ・大変位解析結果の変位倍率変更オプションを追加 ・大規模なファイバー要素モデルのメモリ不足改善(結果画面、レポート)	'10.01.13	'10.07.31
地盤の動的有効応力解析 (UWLC) Ver.2 新規: ¥609,000、改訂: ¥73,500	・最適化手法による同定解析対応 ・入力パラメータの半自動設定(PZ-sand)対応 ・SXF生成ツール対応 ・DXF、DWGファイルのインポート機能対応 ・鉛直方向と水平方向の同時加振対応 ・地盤解析用地形データ(*.GF1)に対応	10.01.29	
深礎フレーム Ver.6 新規: ¥441,000、改訂: ¥42,000	・NEXCO設計要領第二集(平成21年12月17日付け通達(NEXCO西日本))へ対応 ・平成22年2月2日付け通達の一部内容変更へ対応	'10.02.16	'10.08.31

campaign! キャンペーン情報 (2010年7月1日~2010年8月31日)

性能照査設計支援キャンペーン

いよいよ設計の潮流となってきた「性能照査設計」。フォーラムEイトFEM解析ソフトなど先進ソフトが性能設計を支援します。UC-1、UC-win、Studioシリーズ製品のうち、FEM、VR、BIM関連ソフトウェアである対象製品を同時に複数新規購入いただくと、**2製品目以降の製品価格を30%OFF**でご提供いたします。

マルチバージョンアップキャンペーン

バージョンアップご注文の際、複数製品同時お申し込みの場合に限り、改定価格を**10%OFF**でご提供いたします。

解析支援サービス・3D模型サービスキャンペーン

UC-win/Roadによる3D/VRデータを物理3Dモデルとして提供するサービスです。VRデータを静的な3Dモデルに変換し、積層方式の3Dフルカラープリンタで出力。VRモデルをそのまま3D模型として作成します。また、UC-1シリーズ、UC-win/FRAME(3D)の3DS出力をそのまま出力提供することも可能です。

解析支援サービスを発注いただいたお客様に、**3D模型をプレゼント!**

セミナー・フェア来場者キャンペーン

期間中に開催されるセミナー、イベントご来場者様は、開催後1ヶ月以内であれば、対象製品を**25%OFF**の特別価格でご購入いただけます。

campaign! キャンペーン情報 (2010年3月30日~2010年11月30日)

FORUM8デザインフェスティバル開催記念DVDプレゼント
FORUM8電子メールサービス登録キャンペーン

FORUM8電子メールサービスの配信を登録いただいた方に、「FORUM8オリジナル図書カード(500円)」を毎月抽選で100名様にプレゼント!(登録後3ヶ月間継続を条件)

最新情報はホームページをご覧ください。

www.forum8.co.jp

東京本社 Tel 03-5773-1888 Fax 03-5720-5688
 大阪支社 Tel 06-6882-1888 Fax 06-6882-1880
 福岡営業所 Tel 092-271-1888 Fax 092-271-1902
 名古屋事務所 Tel 052-551-1888 Fax 052-551-1883

FORUM 8
 東京/大阪/名古屋/福岡/宮崎/NZ